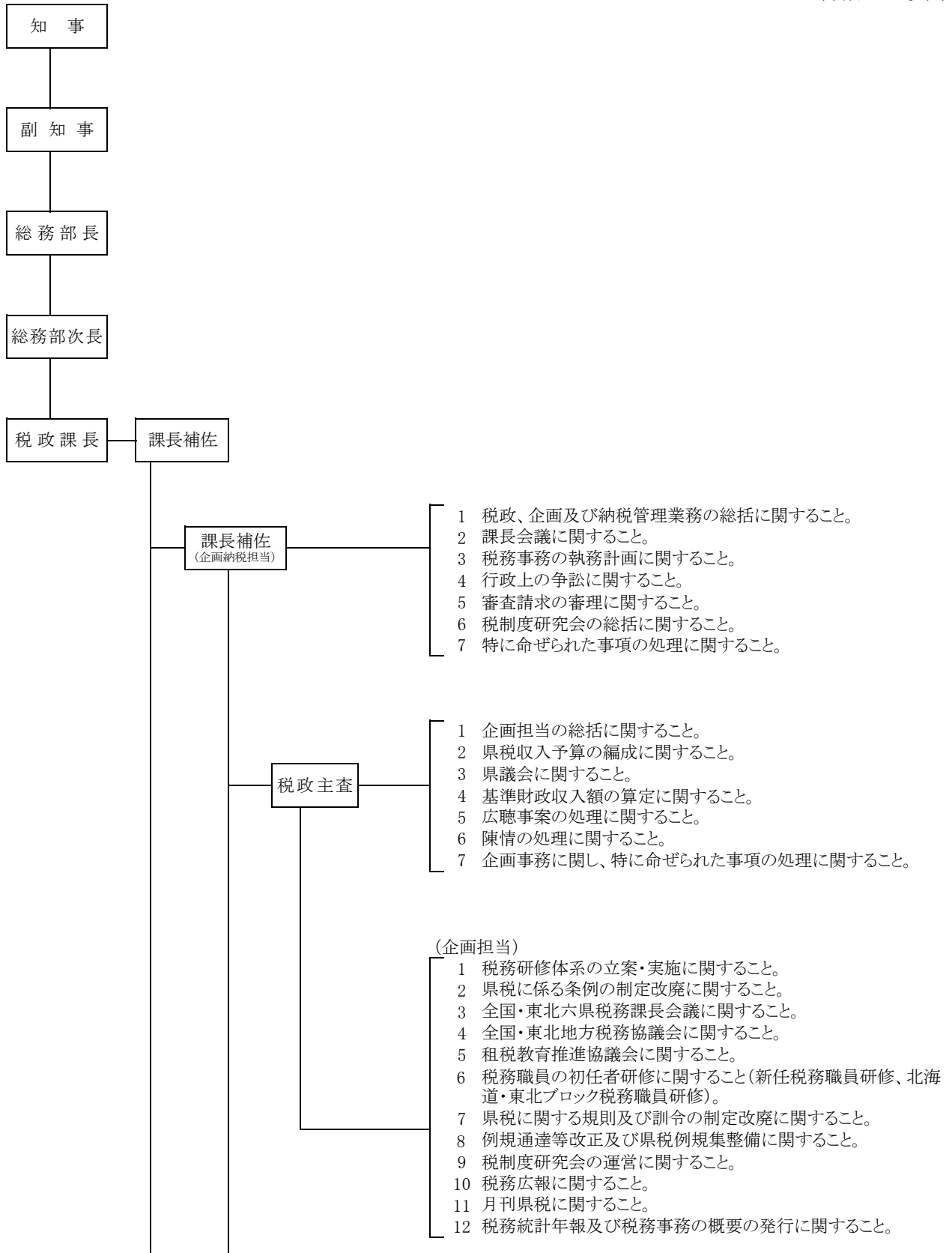
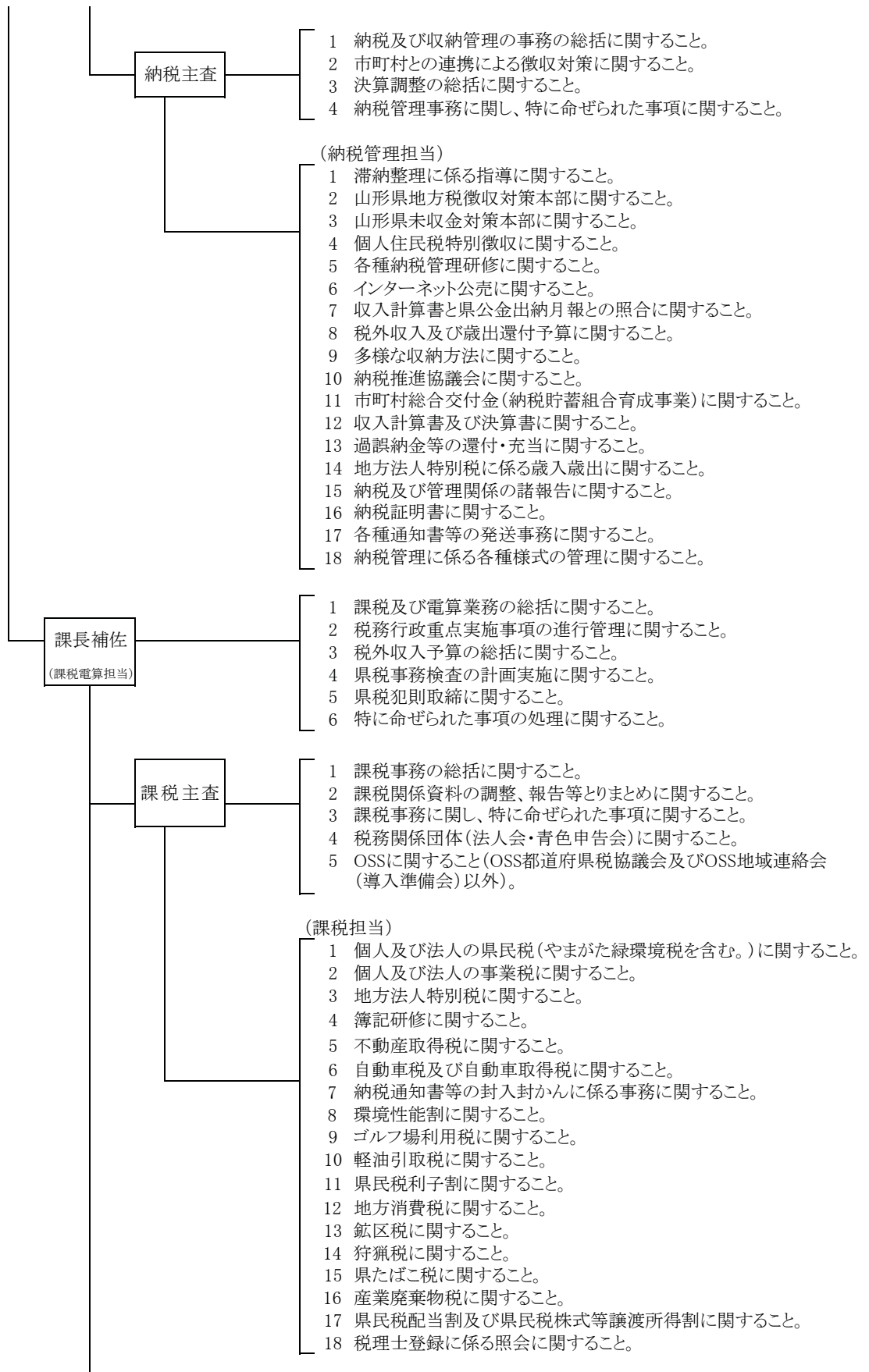


第1 税務機構及び事務分掌一覧

(1) 本 庁

(平成29.4.1現在)





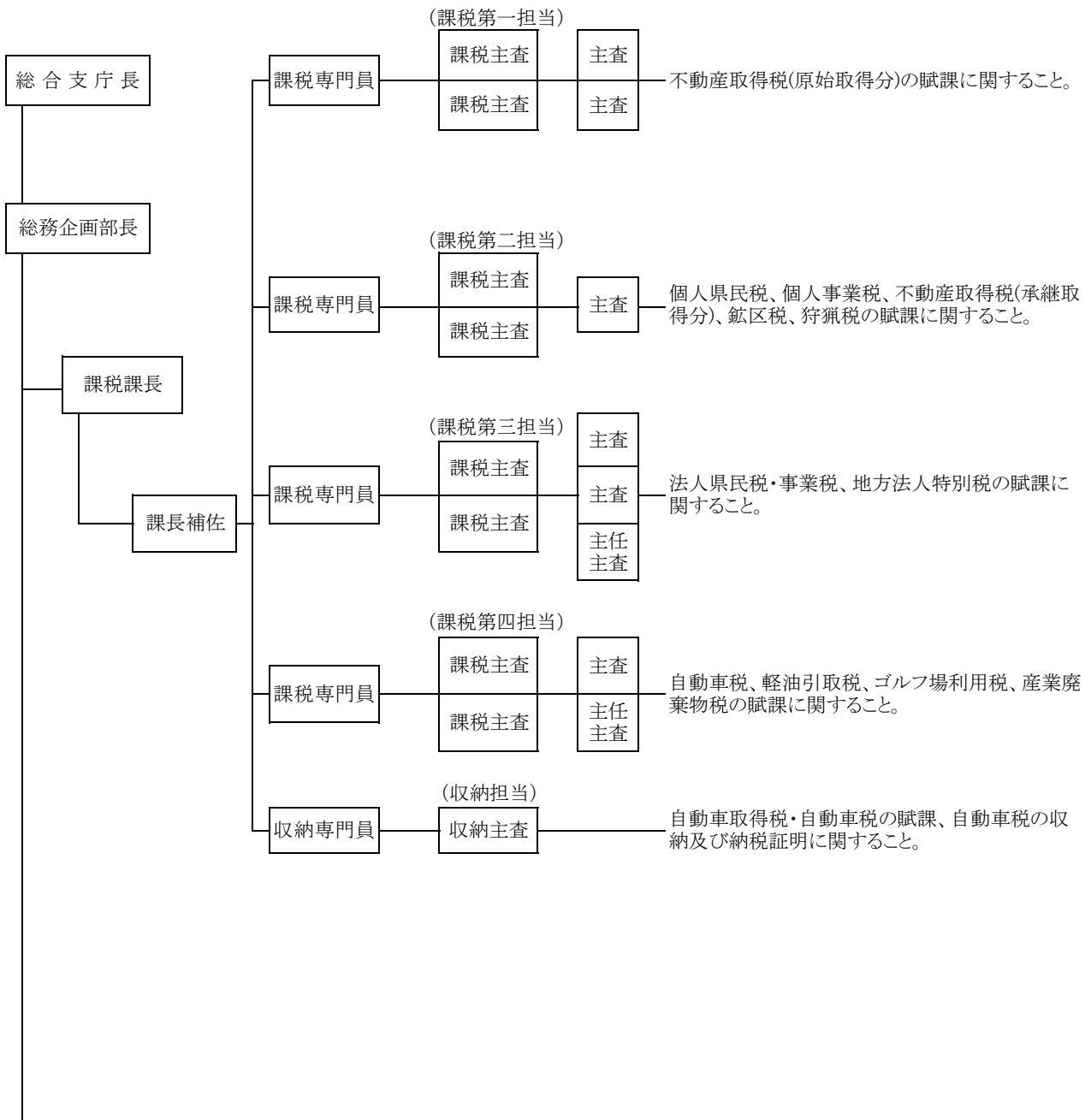
税務電算主査

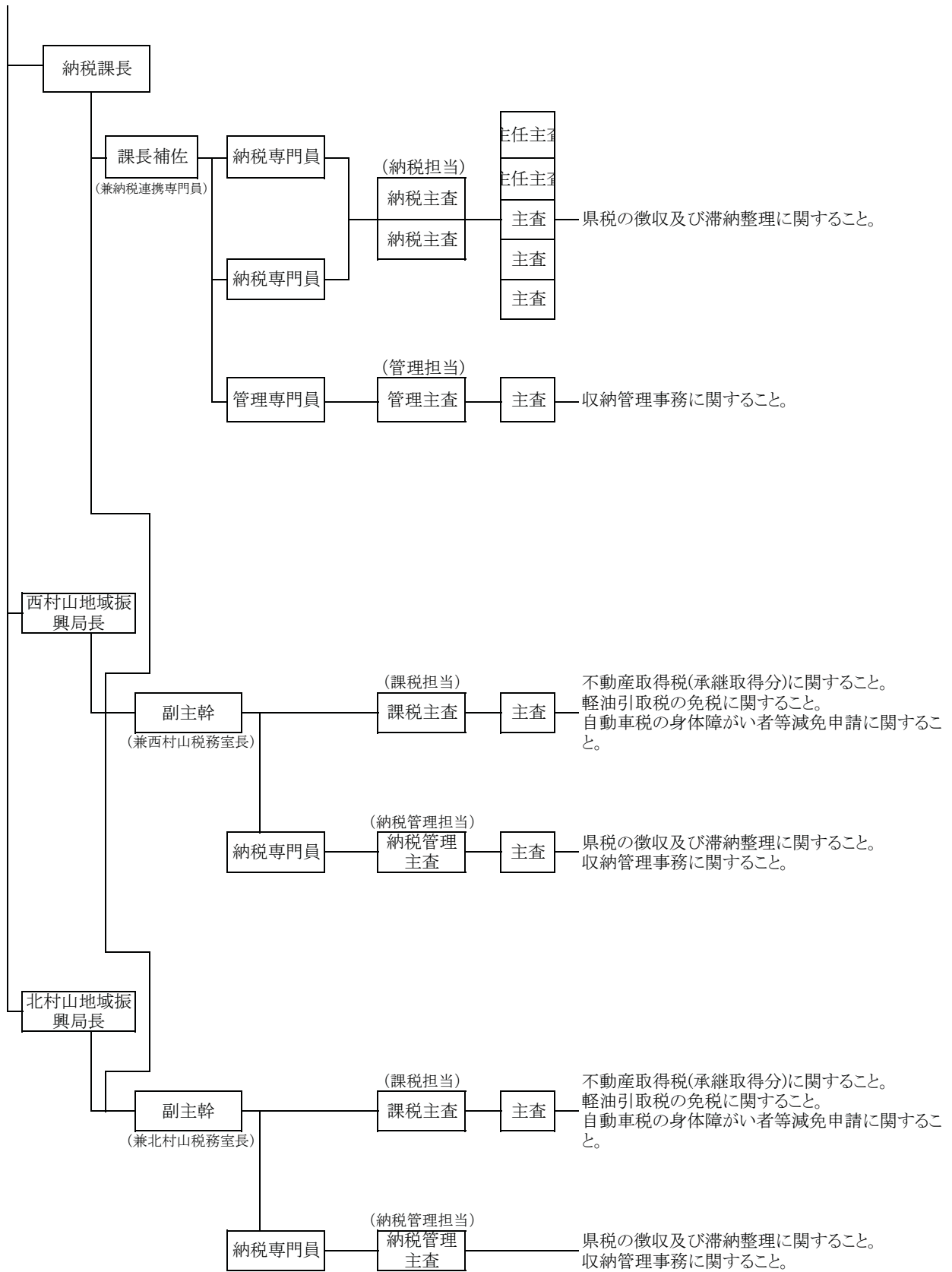
- 1 税務総合電算システムの運用管理・改修・更新の総括に関する事
- 2 税務総合電算システムの利用者管理等全体共通に関する事
- 3 税務総合電算システムの研修に関する事
- 4 地方税電子化協議会に関する事
- 5 OSS都道府県税協議会及びOSS地域連絡会(導入準備会)に関する事
- 6 各種調査・照会に関する事
- 7 税務電算事務に関し、特に命ぜられた事項に関する事

(税務電算担当)

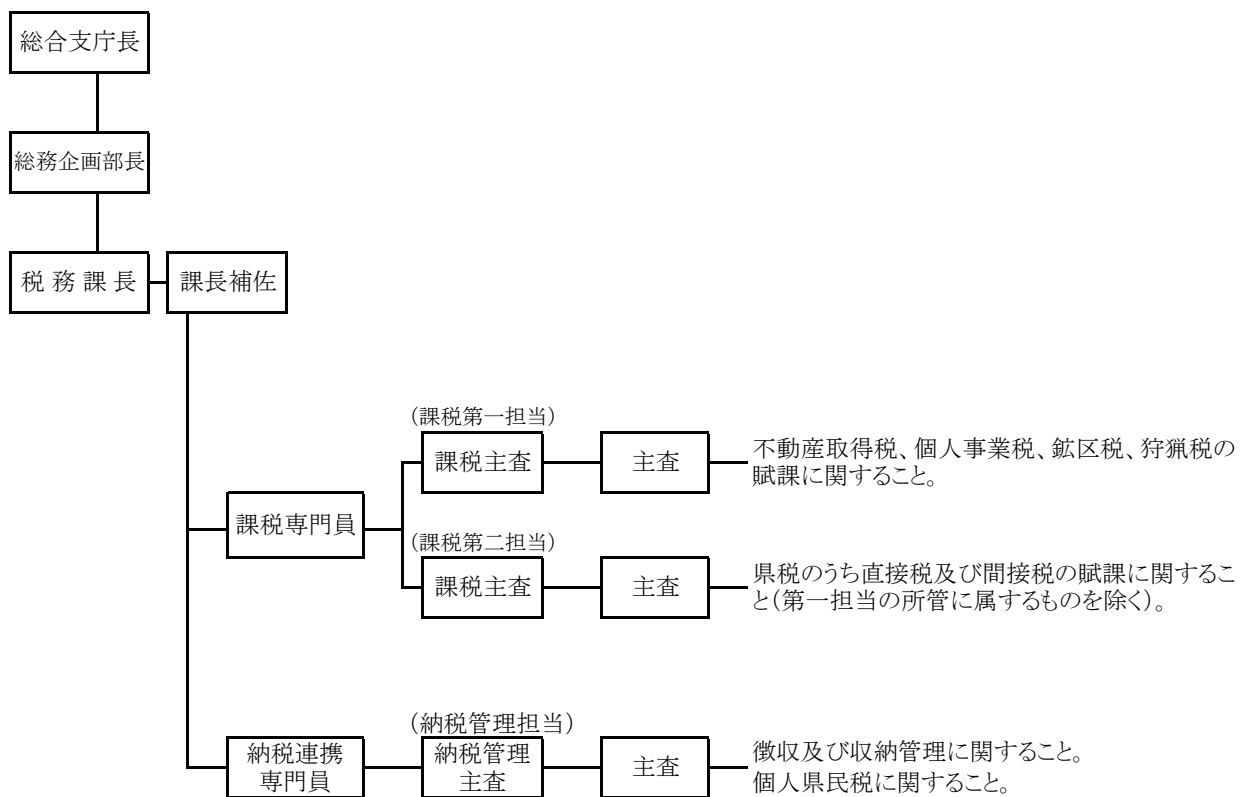
- 1 税務総合電算システムの運用管理・改修に関する事
- 2 税務総合電算システムの基盤の運用管理・更新等に関する事
- 3 税務総合電算システムに係る端末機器の維持・管理等に関する事
- 4 法人二税及び地方法人特別税に係るシステムの運用管理・改修に関する事
- 5 電子申告審査システム(法人二税)に関する事
- 6 国税連携システムに関する事
- 7 個人事業税、不動産取得税、鉦区税及び狩猟税のシステム運用管理・改修に関する事
- 8 自動車税・自動車取得税のシステム運用管理・改修に関する事
- 9 自動車保有関係手続きのワンストップサービスの導入に関する事
- 10 自動車税納付確認システムに関する事
- 11 県民税三割、県たばこ税、軽油引取税、産業廃棄物税及びゴルフ場利用税のシステム運用管理・改修に関する事
- 12 交付金の電算処理に関する事
- 13 納税管理部門及び個人県民税のシステム運用管理・改修に関する事
- 14 収入計算書及び決算書のシステム運用管理・改修に関する事
- 15 県税の領収済通知書、領収書データの整理及びエラー修正に関する事
- 16 県税の賦課徴収に係る各種通知書等の印字処理業務に関する事
- 17 電子納税システムの導入に関する事
- 18 外部システム連携データの取得、運用に関する事

(2) 村山総合支庁

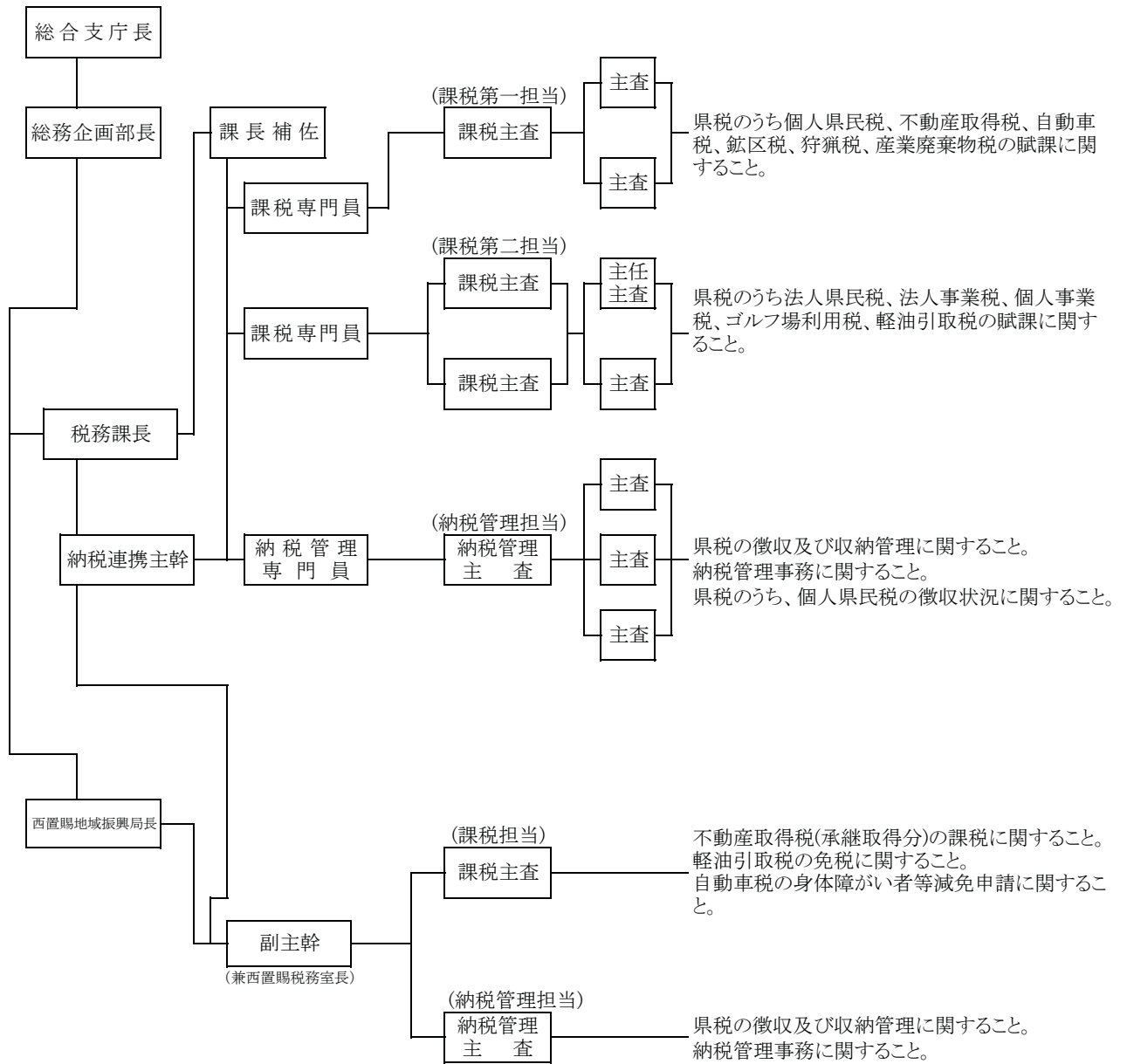




(3) 最上総合支庁



(4) 置賜総合支庁



(5) 庄内総合支庁

