

作品が完成したら、しっかり確認！ チェックリスト

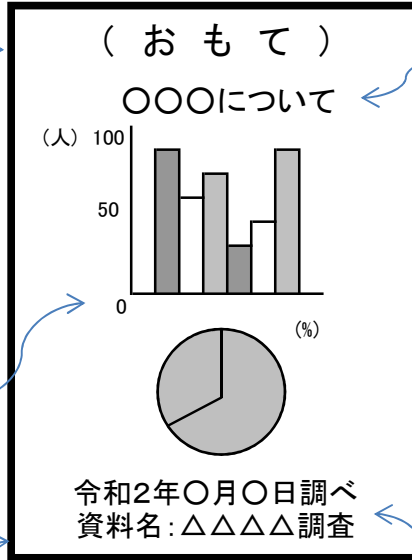
① 用紙のサイズはB2判
(72.8cm×51.5cm)
ですか？

② 2枚以上のシリーズものはだめです。1枚にまとめていますか？

③ 1作品につき5人以内で作っていますか？

④ グラフの単位や目盛はきちんと書きましたか？
棒グラフなどの場合、0もしっかり書きましょう。

⑨ 表面をセロハンでカバーしたり、裏面を板張りしたりしないでください。

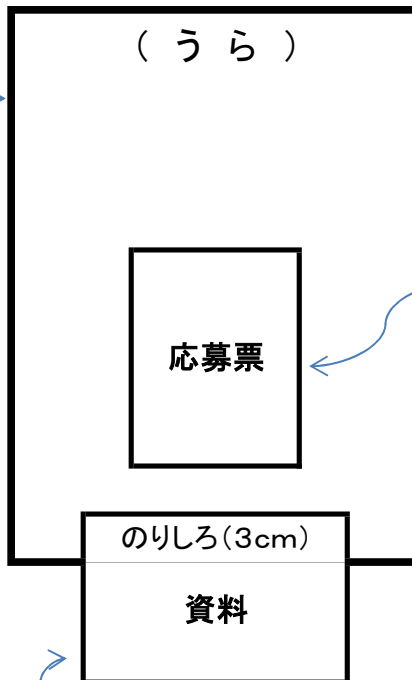


⑤ 作品タイトルとグラフの内容は合っていますか？

⑥ 字の間違ひはありませんか？

⑦ イラストや写真は、オリジナルのものですか？

⑧ 調査・観察の日付(時点)や取材資料名を書きましたか？
(本やインターネットから資料を引用した場合、書名やURLを書いてください)



⑩ 作品の裏面に応募票をきちんと貼りましたか？
(応募票には必要事項をしっかりと記入してください)

⑪ 調査・観察の記録や取材資料・統計表などは、別紙にまとめて、作品裏面に貼りつけてください。

※ 資料が3枚以上になる場合は、作品に貼り付けず、封筒(A4判)に入れてください。



封筒の表には、
県名(山形県)・応募区分・氏名・
学校名を忘れずに書いてください！

グラコンの活用について ~学校の先生方へ~

グラコンの活用例

- 授業(社会科、総合的な学習など)や探求型学習推進の中で、成果の「まとめ」として活用する。
- コンピュータを使用する授業で、グラフや表を作成し、1枚のポスターにしてみる。
- 長期休暇の課題に設定する。

このコンクールは、身の回りで疑問に思っていること、テレビや新聞で話題になっていることなどを題材とし、グラフや表を用いて作成したポスターのコンクールです。

応募上の注意点

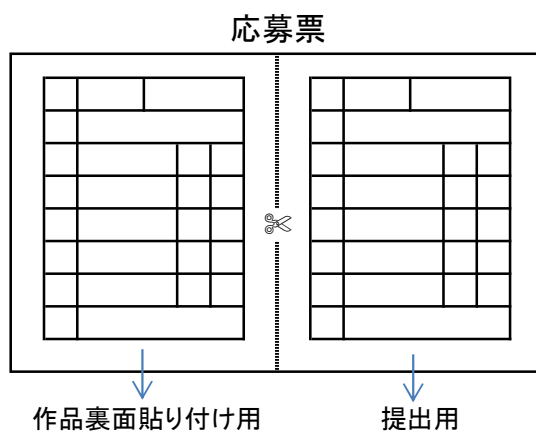
- 用紙のサイズが間違っていたり、誤字脱字があったり、資料が貼られていないために、入賞を逃してしまう作品が見られます。募集要領をよくお読みになり、ご応募ください。
- 統計協会では、ポスター作成に必要な色画用紙の助成を行っております。別紙の申込書に必要事項をご記入の上、お申込みください。

応募票の書き方

作品が完成したら、「応募票」を記入してください。応募票の左右に同じ内容を書いて、線に沿って切り取ります。

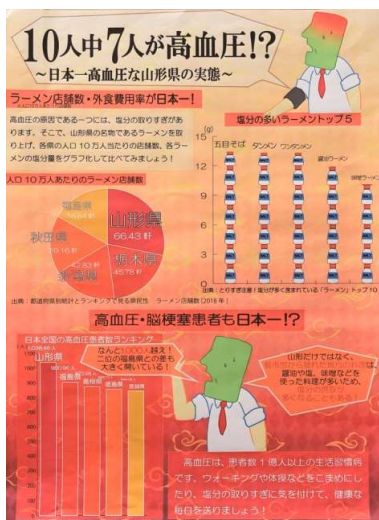
- 左 → 作品の裏面に貼りつける
- 右 → そのまま提出

※ 学校を通しての応募の際は、提出用応募票を学校ごとにまとめてご提出をお願いします。



左右に同じ内容を書いてください。

《昨年度県知事賞受賞作品》



お問い合わせ先

山形県統計企画課 山形県統計協会
 TEL:023-630-2188 TEL:023-623-3131
 FAX:023-630-2185