



山形県感染症発生動向調査

山形県感染症情報センター(山形県衛生研究所)
 TEL.023-627-1109, FAX023-641-7486
 URL <http://www.eiken.yamagata.yamagata.jp/>
 2017年1月11日 発行

平成29年第1週(1月2日~1月8日)

<定点把握感染症>

※表中の数値 上段:報告数 下段:定点当たり報告数

※定点当たり報告数が、▲:2週連続増加、△:今週増加、▼:2週連続減少、▽:今週減少 ※◎:警報レベル ○:注意報レベル

疾患名	全国	山形県			村山地区			最上地区			置賜地区			庄内地区			累積(県)
	第51週	第52週	第1週	増減	第52週	第1週	増減	第52週	第1週	増減	第52週	第1週	増減	第52週	第1週	増減	
インフルエンザ定点 (定点医療機関数)	(48)				(20)			(5)			(10)			(13)			
インフルエンザ	41428 8.38	271 5.65	309 6.44	▲	149 7.45	179 8.95	▲	13 2.60	13 2.60		62 6.20	61 6.10	▼	47 3.62	56 4.31	▲	309
小児科定点 (定点医療機関数)	(30)				(13)			(3)			(6)			(8)			
RSウイルス感染症	2217 0.7	9 0.30	1 0.03	▼	2 0.15	1 0.08	▼				7 1.17		▼				1
咽頭結膜熱	1522 0.48	17 0.57	9 0.30	▼	13 1.00	7 0.54	▽				4 0.67		▼		2 0.25	▲	9
A群溶血性 レンサ球菌咽頭炎	7432 2.36	119 3.97	69 2.30	▼	66 ◎5.08	43 3.31	▼	1 0.33	2 0.67	▲	22 3.67	6 1.00	▼	30 3.75	18 2.25	▼	69
感染性胃腸炎	54503 17.28	421 ◎14.03	136 4.53	▼	126 9.69	44 3.38	▼	22 7.33	18 6.00	▼	130 ◎21.67	35 5.83	▼	143 ◎17.88	39 4.88	▼	136
水痘	1902 0.6	19 0.63	16 0.53	▼	11 0.85	11 0.85		2 0.67	1 0.33	▽	2 0.33	2 0.33		4 0.50	2 0.25	▼	16
手足口病	1222 0.39	4 0.13		▽	4 0.31		▽										
伝染性紅斑	401 0.13	2 0.07	1 0.03	▼	1 0.08	1 0.08					1 0.17		▽				1
突発性発しん	1207 0.38	12 0.40	10 0.33	▼	1 0.08	3 0.23	▲	3 1.00	2 0.67	▽	4 0.67	3 0.50	▼	4 0.50	2 0.25	▽	10
百日咳	36 0.01	1 0.03		▽	1 0.08		▽										
ヘルパンギーナ	212 0.07	1 0.03		▼										1 0.13		▽	
流行性耳下腺炎	2778 0.88	40 1.33	30 1.00	▼	13 1.00	13 1.00		4 1.33		▲	26 ◎4.33	12 ◎2.00	▽	1 0.13	1 0.13		30
眼科定点 (定点医療機関数)	(8)				(4)			(1)			(1)			(2)			
急性出血性結膜炎	9 0.01																
流行性角結膜炎	477 0.69		1 0.13	▲				1 1.00		▲							1
基幹定点 (定点医療機関数)	(10)				(4)			(1)			(2)			(3)			
感染性胃腸炎 (ロタウイルス)	26 0.05																
クラミジア肺炎	10 0.02																
マイコプラズマ肺炎	396 0.84	7 0.70	12 1.20	▲	5 1.25	5 1.25		1 1.00		▲	1 0.50		▲	2 0.67	5 1.67	▲	12
細菌性髄膜炎	5 0.01																
無菌性髄膜炎	12 0.03																

<全数把握感染症>

疾患名	類型	報告数				備考
		村山	最上	置賜	庄内	
結核	患者	1		1		
レジオネラ症	患者	2				
カルバペネム耐性腸内細菌感染症	患者			1		90日間以内の海外渡航歴無し。

<通信欄>

◎年末年始に伴う医療機関の休診のため、全体的に報告数が少なくなっています。

※定点把握感染症のグラフ・全数把握感染症の年間累積数については別紙(グラフページ)をご覧ください。

< 定点把握感染症 報告患者数 年齢別 >

インフルエンザ定点	～5ヶ月	～11ヶ月	1歳	2歳	3歳	4歳	5歳	6歳	7歳	8歳	9歳	10～14歳	15～19歳	20～29歳	
インフルエンザ	1	5	15	10	22	18	6	12	10	6	6	38	21	37	
	30～39歳 40～49歳 50～59歳 60～69歳 70～79 80歳～														
	25	19	20	10	9	19									
															合計
小児科定点	～5ヶ月	～11ヶ月	1歳	2歳	3歳	4歳	5歳	6歳	7歳	8歳	9歳	10～14歳	15～19歳	20歳～	合計
RSウイルス感染症		1													1
咽頭結膜熱			6	1	1				1						9
A群溶血性レンサ球菌咽頭炎		2	1	4	8	4	8	6	7	10	7	10		2	69
感染性胃腸炎		8	13	12	9	7	18	8	6	6	8	28	6	7	136
水痘		1	3	2		2		3	2	1	2				16
手足口病															
伝染性紅斑												1			1
突発性発しん		4	6												10
百日咳															
ヘルパンギーナ															
流行性耳下腺炎				2	2	6	8	7	1		2			2	30

< 平成28年11月 月報 >

2016年12月20日 更新

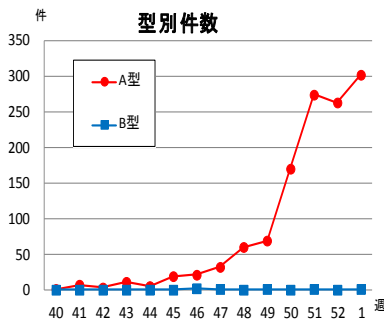
疾患名	山形県		村山地区		最上地区		置賜地区		庄内地区		累積(県) 1～11月	
	10月	11月	10月	11月	10月	11月	10月	11月	10月	11月		
STD定点 (定点医療機関数)	(10)		(4)		(1)		(2)		(3)			
性器クラミジア感染症	報告数	24	23	11	10	10	8	2	2	1	3	214
	定点当り	2.40	2.30	2.75	2.50	10.00	8.00	1.00	1.00	0.33	1.00	
性器ヘルペスウイルス感染症	報告数	9	6	3	2	1	1	4	3	1		68
	定点当り	0.90	0.60	0.75	0.50	1.00	1.00	2.00	1.50	0.33		
尖圭コンジローマ	報告数	3	1	1				1		1	1	30
	定点当り	0.30	0.10	0.25				0.50		0.33	0.33	
淋菌感染症	報告数	4	3	1				1	1	2	2	25
	定点当り	0.40	0.30	0.25				0.50	0.50	0.67	0.67	
基幹定点 (定点医療機関数)	(10)		(4)		(1)		(2)		(3)			
ペニシリン耐性肺炎球菌感染症	報告数	4	9		3	2	2			2	4	64
	定点当り	0.40	0.90		0.75	2.00	2.00			0.67	1.33	
メチシリン耐性黄色ブドウ球菌感染症	報告数	22	18	11	7	1	3	1	1	9	7	191
	定点当り	2.20	1.80	2.75	1.75	1.00	3.00	0.50	0.50	3.00	2.33	
薬剤耐性緑膿菌感染症	報告数											
	定点当り											

< トピックス >

【インフルエンザ情報】

1 定点医療機関情報(第1週)

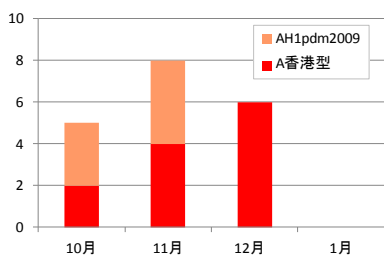
迅速診断キットによるインフルエンザウイルスの陽性件数



	A型	B型
村山	174	1
最上	13	0
置賜	61	0
庄内	54	0
合計	302	1

※型別不明:6件

2 インフルエンザウイルス分離状況(衛生研究所 12月28日現在)



(2016-2017年シーズン)

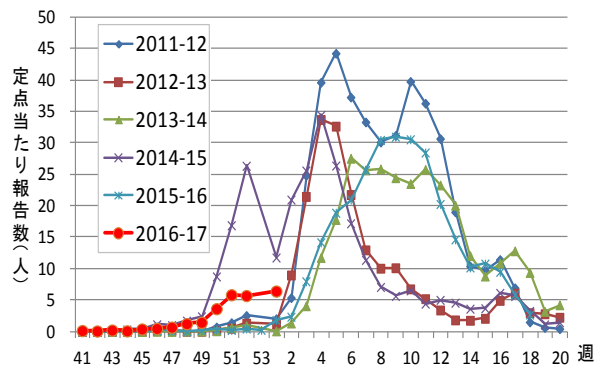
ウイルス型	分離数
AH1pdm2009型	7
A香港型	12

※AH1pdm2009型は、庄内地区の検体からのみ分離されている。

3 集団発生状況(県健康福祉企画課まとめ 第1週)

村山地区:社会福祉施設 2件

4 定点当たり報告数の推移(過去5シーズンとの比較)



インフルエンザは、毎年、冬に流行し、私たちの健康に大きな影響を及ぼす代表的な呼吸器感染症です。感染力が強く、いったん流行が始まると短期間に多くの人へ感染が拡大します。

手洗いでインフルエンザを予防し、かかったら、マスク等咳エチケットを心がけましょう。

こまめな手洗いとマスク着用を心がけ、体調管理に努めましょう。「かかったかな」と思ったら、早めに医療機関を受診しましょう。

