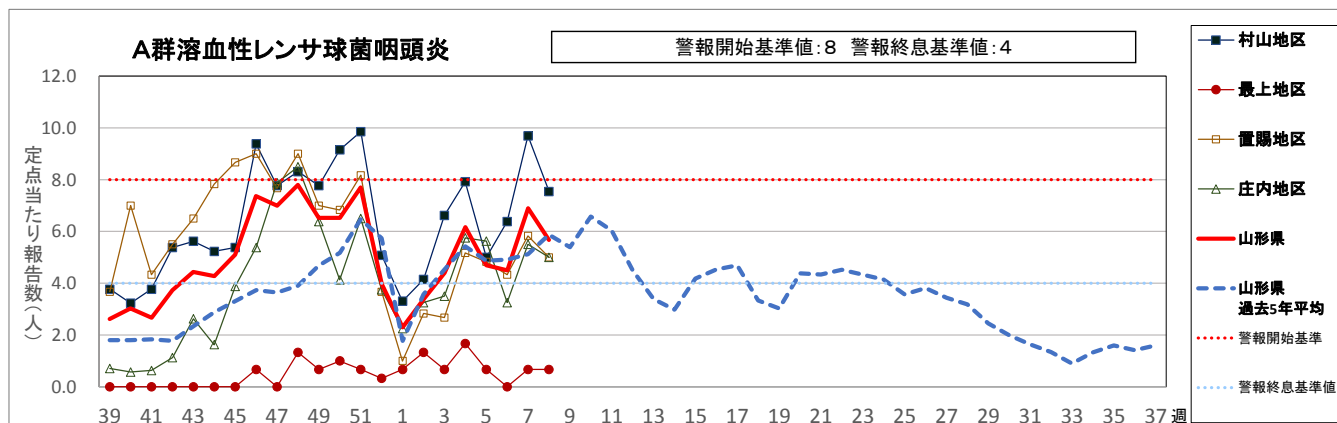
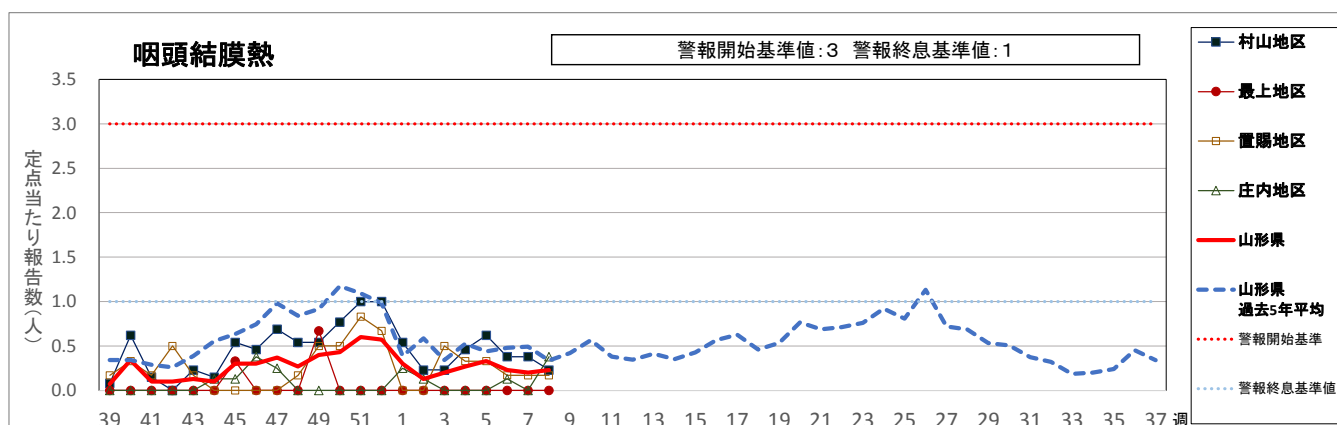
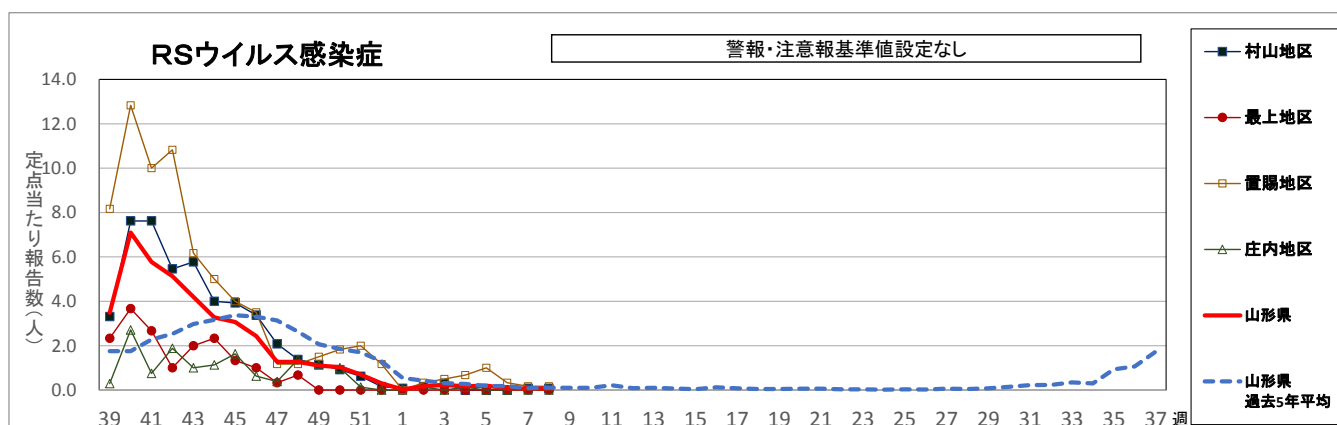
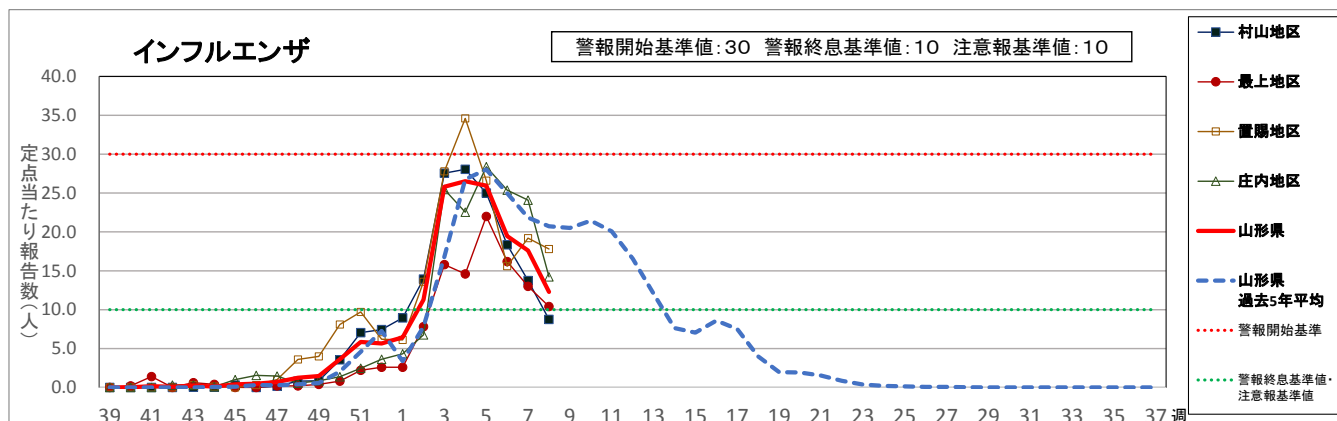
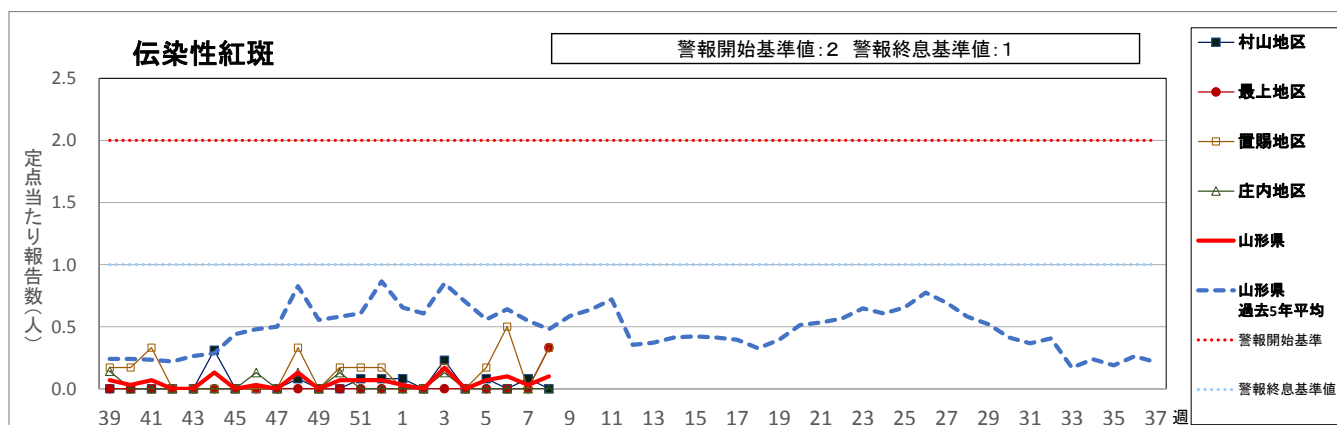
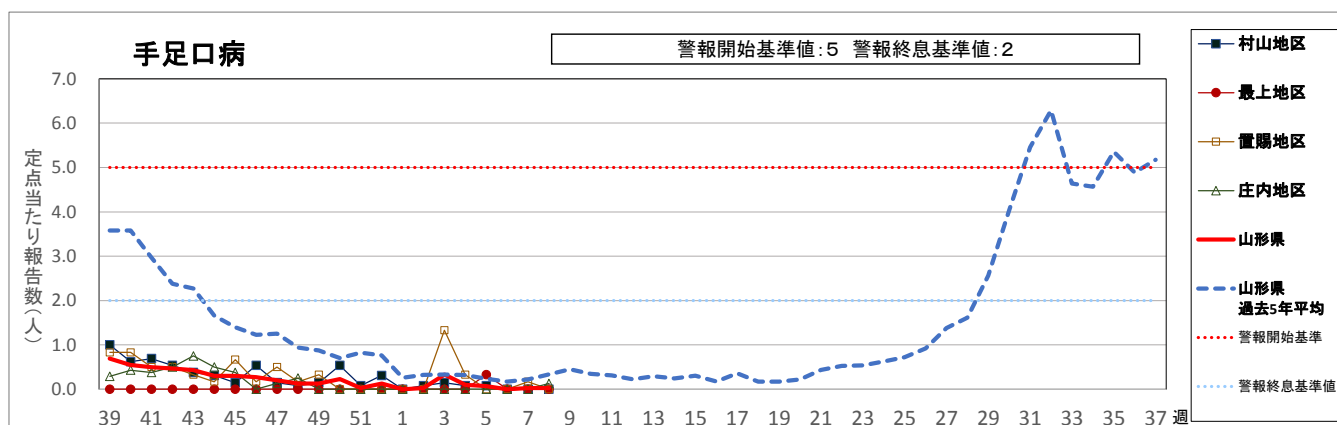
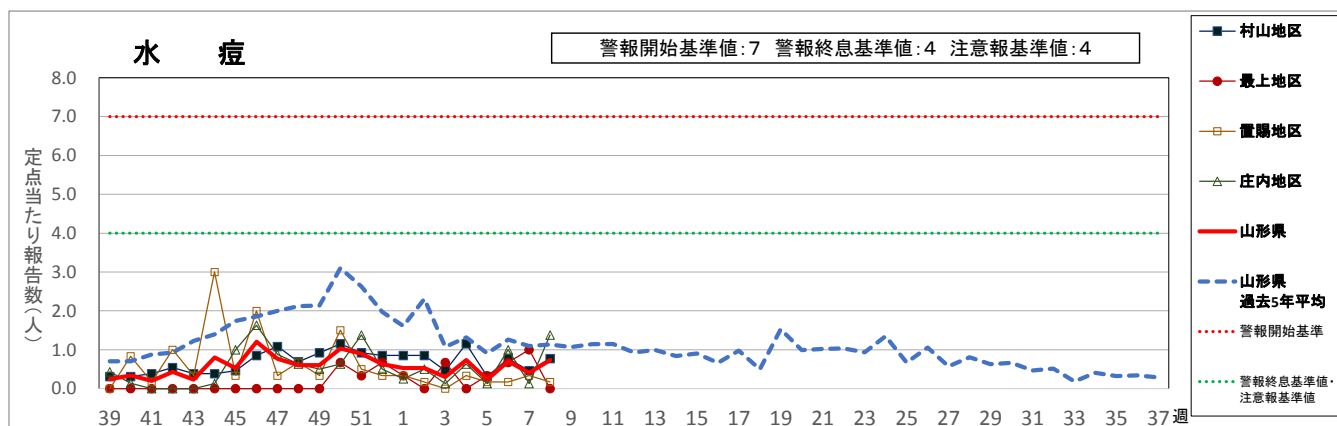
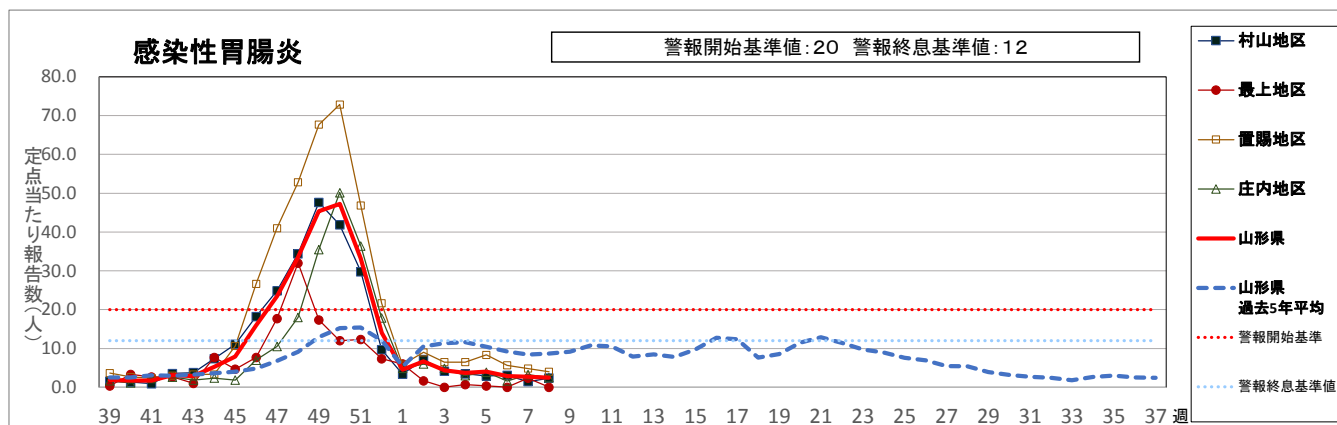
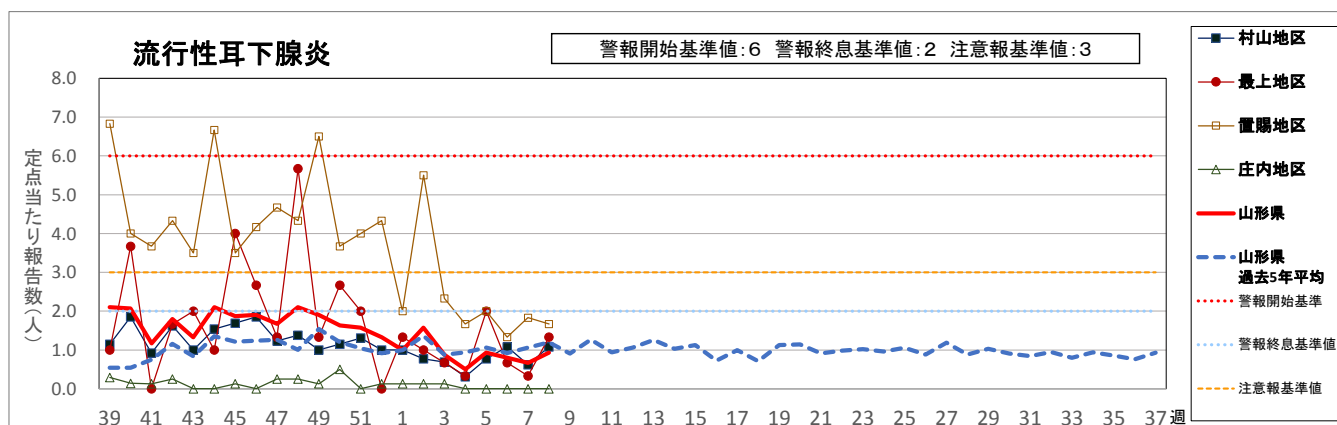
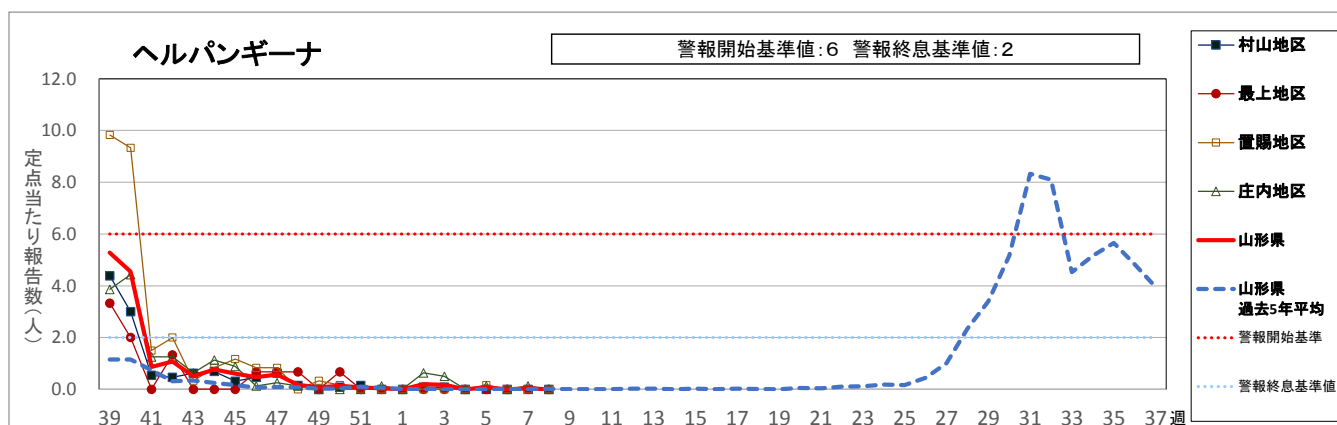
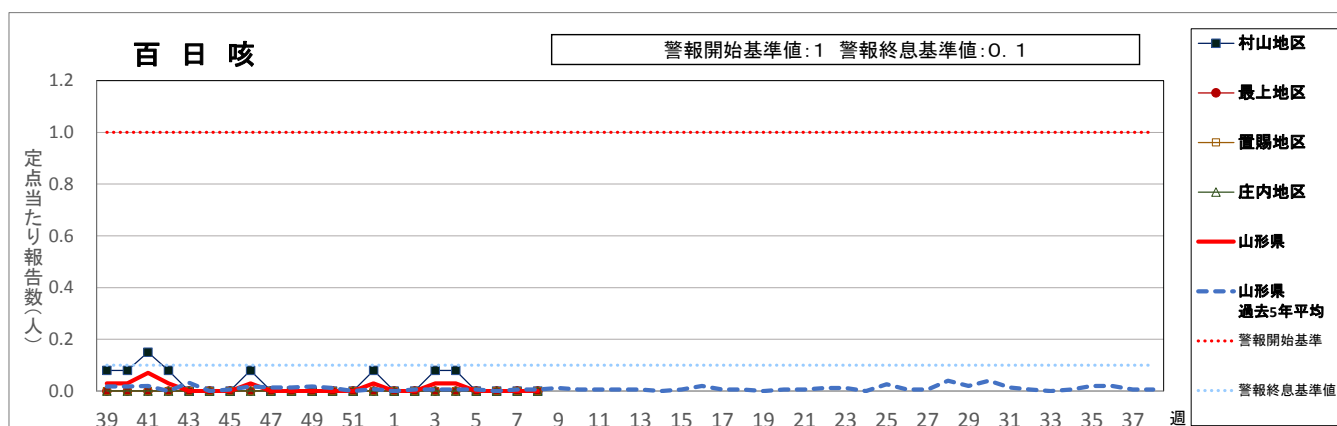
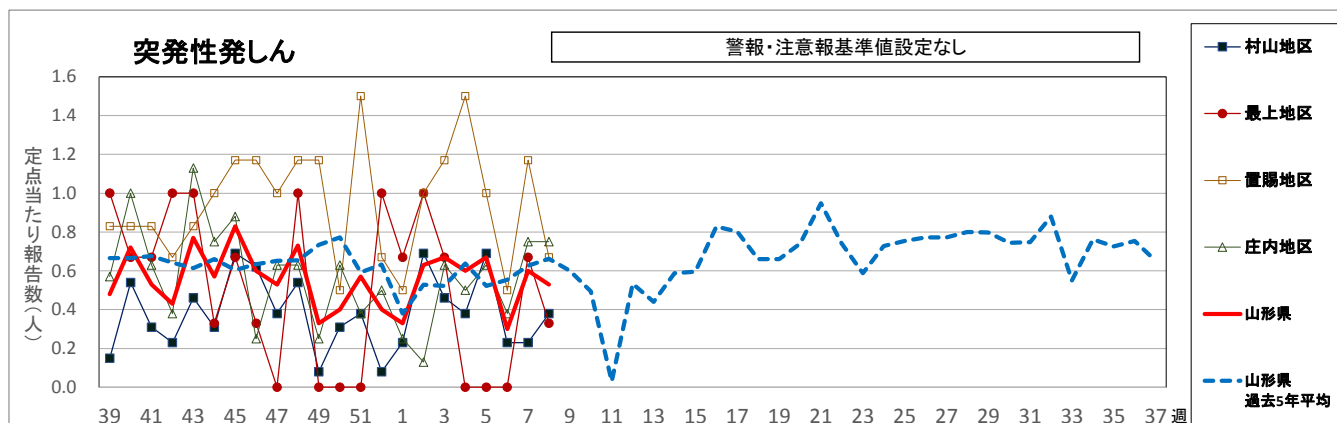


<疾病別グラフ(定点把握感染症)>







<全数把握対象疾患の発生状況>

	疾病名	山形県			全国			疾病名	山形県			全国	
		7週	8週	累積	7週	累積			7週	8週	累積	7週	累積
一 類	エボラ出血熱						四 類	ニパウイルス感染症					
	クリミア・コンゴ出血熱							日本紅斑熱					3
	痘そう							日本脳炎					
	南米出血熱							ハンタウイルス肺症候群					
	ベスト							Bウイルス病					
	マールブルグ病							鼻疽					
	ラッサ熱							ブルセラ症					1
二 類	急性灰白髄炎						ベネズエラウマ脳炎						
	結核			13	294	2568	ヘンドラウイルス感染症						
	ジフテリア						発しんチフス						
	重症急性呼吸器症候群(SARS)						ボツリヌス症						
	中東呼吸器症候群(MERS)						マラリア					5	
	鳥インフルエンザ(H5N1)						野兔病						
三 類	鳥インフルエンザ(H7N9)						ライム病						
	コレラ						リッサウイルス感染症						
	細菌性赤痢				2	29	リフトバレー熱						
	腸管出血性大腸菌感染症			1	8	80	類鼻疽						
	腸チフス					2	レジオネラ症	1	1	4	16	121	
四 類	バラチフス						レプトスピラ症					1	
	E型肝炎			1	5	40	ロッキー山紅斑熱						
	ウエストナイル熱(ウエストナイル脳炎含む)						アmeerバ赤痢	1	1	5	19	146	
	A型肝炎				4	22	ウイルス性肝炎(E型肝炎、A型肝炎除く)				5	34	
	エキノкокクス症					3	カルバペネム耐性腸内細菌感染症			1	13	172	
	黄熱						急性脳炎 ※1			4	14	118	
	オウム病						クリプトスポリジウム症						
	オムスク出血熱						クロイツフェルト・ヤコブ病				2	24	
	回帰熱						劇症型溶血性レンサ球菌感染症				4	67	
	キャサヌル森林病						後天性免疫不全症候群				4	151	
	Q熱						ジアルジア症					4	
	狂犬病						侵襲性インフルエンザ菌感染症			2	3	56	
	コクシジオイデス症						侵襲性髄膜炎菌感染症					4	
	サル痘						侵襲性肺炎球菌感染症			8	55	512	
	ジカウイルス感染症					1	水痘(入院例に限る)				1	23	
	重症熱性血小板減少症候群(SFTS)						先天性風しん症候群						
	腎症候性出血熱						梅毒	1		3	74	546	
	西部ウマ脳炎						播種性クリプトкокクス症				5	22	
	ダニ媒介脳炎						破傷風				1	5	
	炭疽						バンコマイシン耐性黄色ブドウ球菌感染症						
チクングニア熱					1	バンコマイシン耐性腸球菌感染症				2	15		
つつが虫病				2	37	風しん				1	8		
デング熱				2	27	麻疹				6	32		
東部ウマ脳炎						薬剤耐性アシネトバクター感染症				1	5		
鳥インフルエンザ(H5N1、H7N9除く)													

※1 急性脳炎・・・ウエストナイル脳炎、西部ウマ脳炎、ダニ媒介脳炎、東部ウマ脳炎、日本脳炎、ベネズエラウマ脳炎、リフトバレー熱を除く