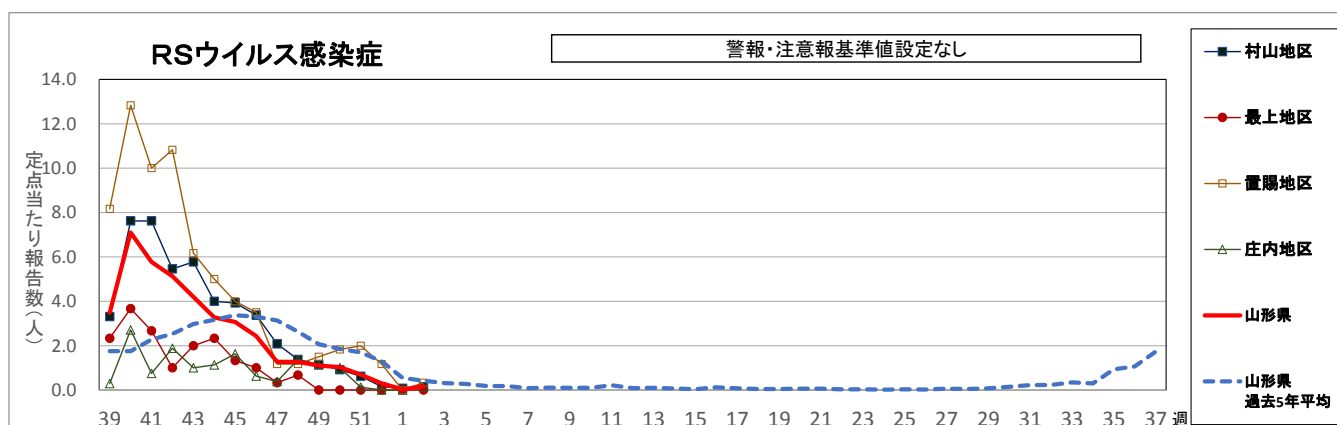
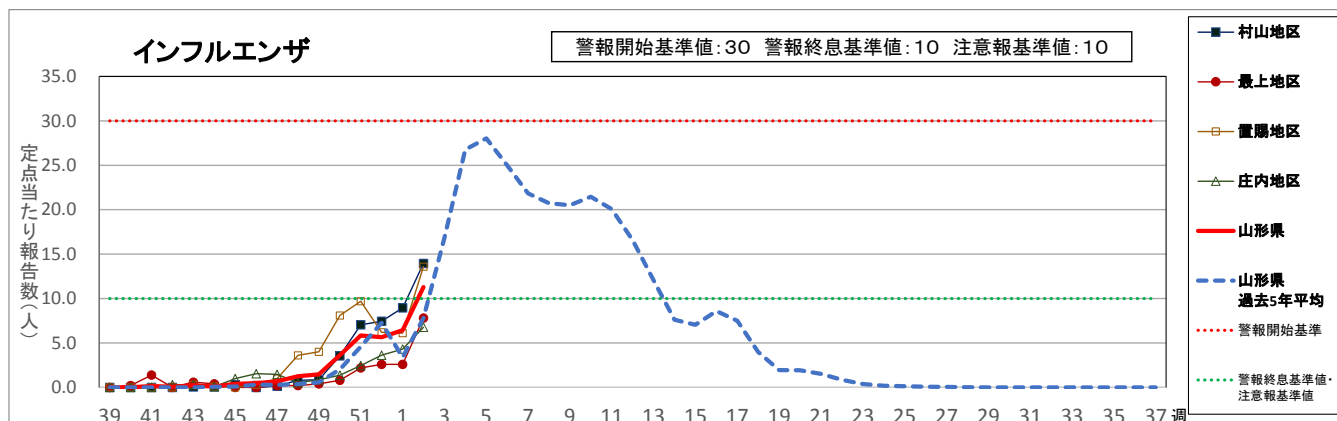
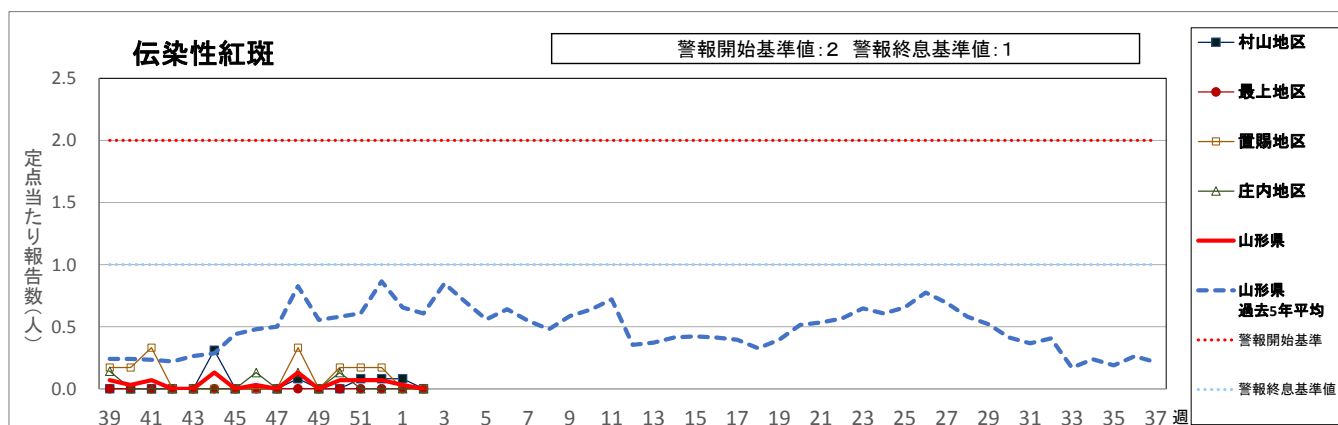
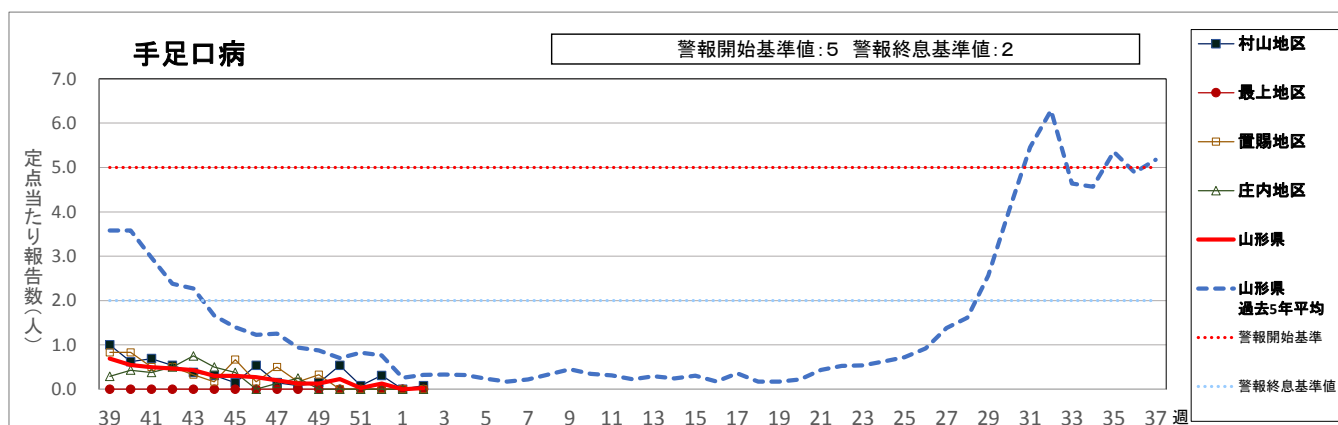
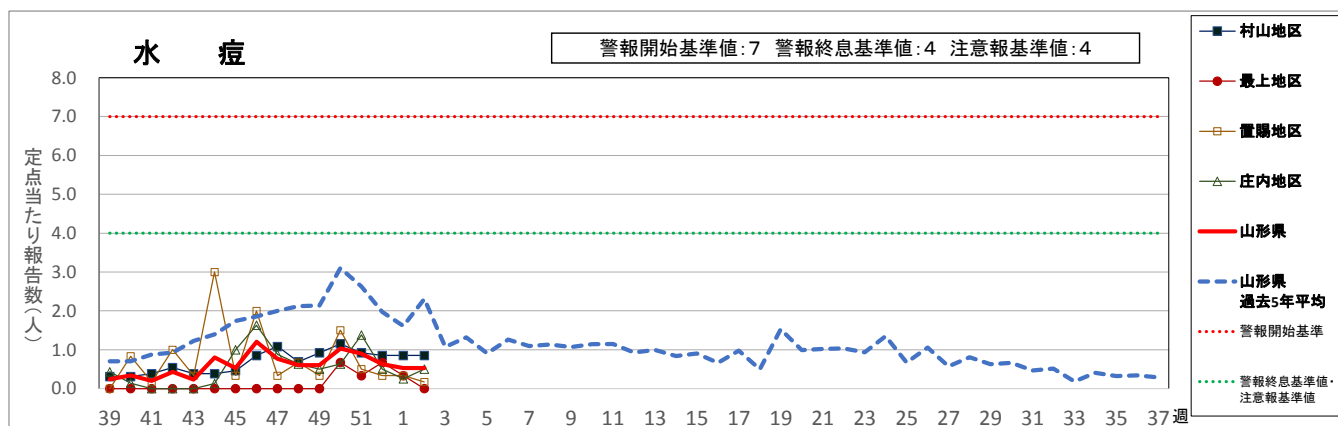
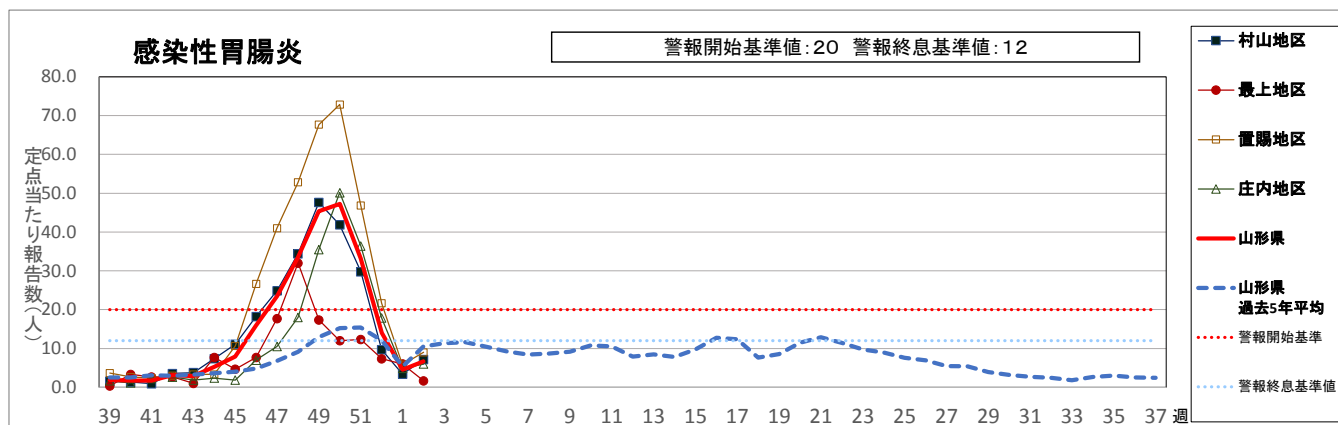
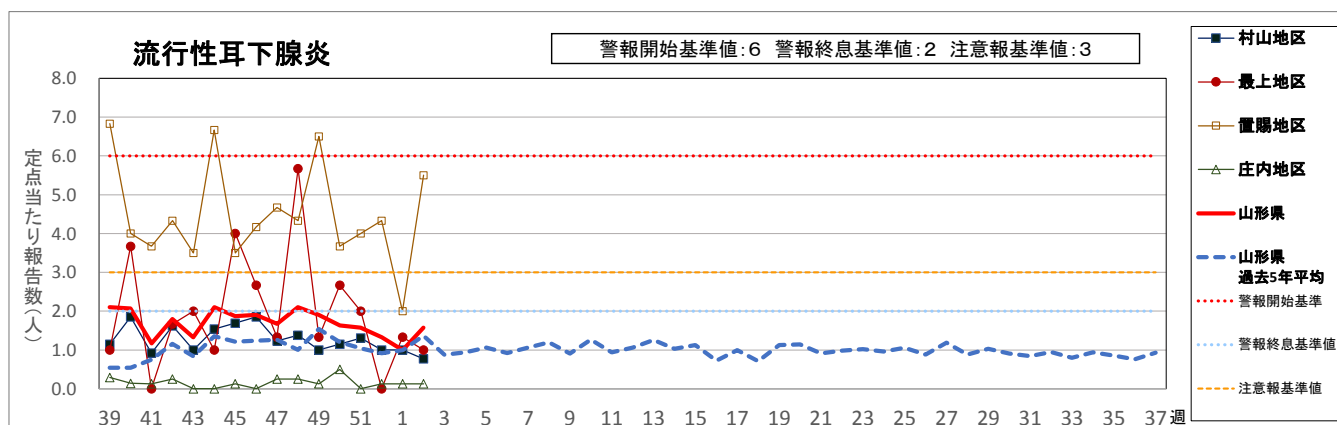
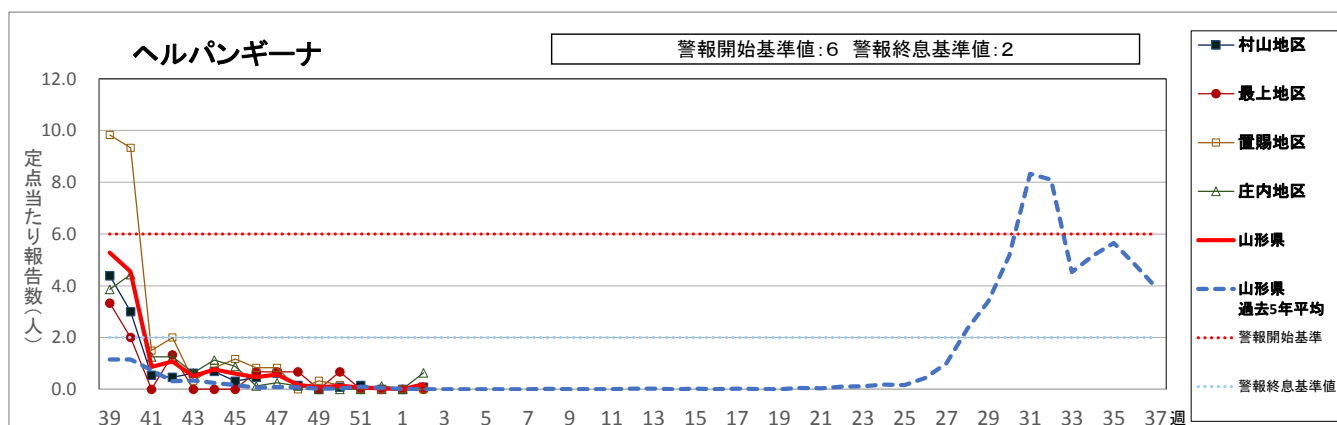
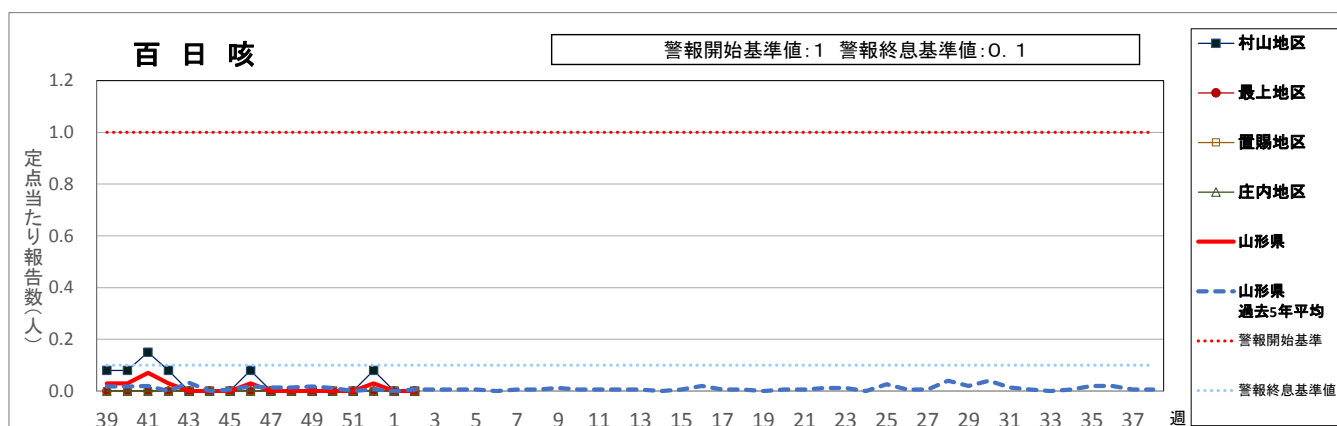
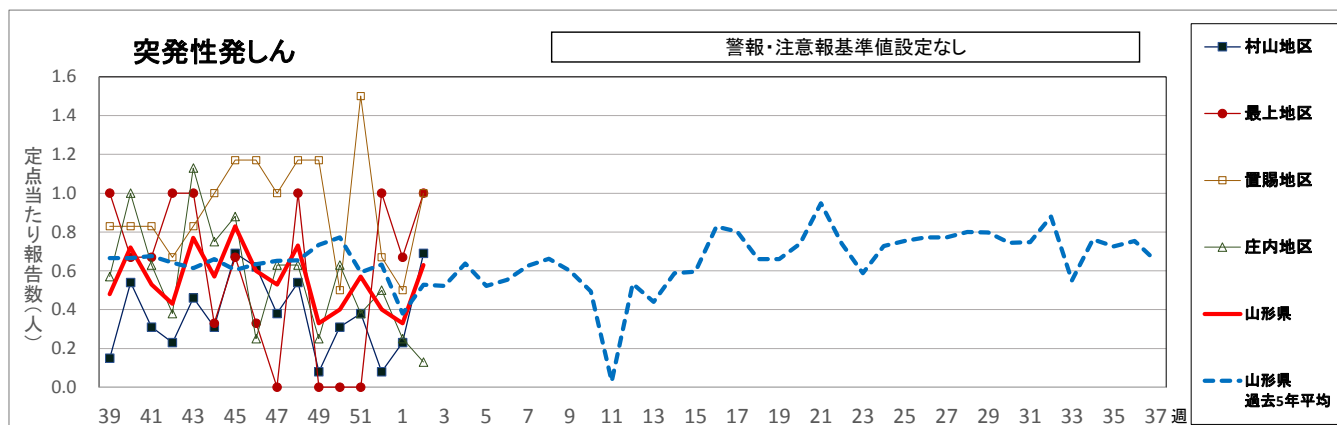


<疾病別グラフ(定点把握感染症)>







<全数把握対象疾患の発生状況>

	疾病名	山形県			全国			疾病名	山形県			全国	
		1週	2週	累積	1週	累積			1週	2週	累積	1週	累積
一 類	エボラ出血熱						四 類	ニパウイルス感染症					
	クリミア・コンゴ出血熱							日本紅斑熱					
	痘そう							日本脳炎					
	南米出血熱							ハンタウイルス肺症候群					
	ペスト							Bウイルス病					
	マールブルグ病							鼻疽					
	ラッサ熱							ブルセラ症					
二 類	急性灰白髄炎						ベネズエラウマ脳炎						
	結核	2	2	4	187	187	ヘンドラウイルス感染症						
	ジフテリア						発しんチフス						
	重症急性呼吸器症候群(SARS)						ポツリヌス症						
	中東呼吸器症候群(MERS)						マラリア				1	1	
	鳥インフルエンザ(H5N1)						野兔病						
三 類	鳥インフルエンザ(H7N9)						ライム病						
	コレラ						リッサウイルス感染症						
	細菌性赤痢				3	3	リフトバレー熱						
	腸管出血性大腸菌感染症				9	9	類鼻疽						
	腸チフス						レジオネラ症	2		2	20	20	
四 類	バラチフス						レプトスピラ症						
	E型肝炎				2	2	ロッキー山紅斑熱						
	ウエストナイル熱(ウエストナイル脳炎含む)						アメーバ赤痢				8	8	
	A型肝炎				1	1	ウイルス性肝炎(E型肝炎、A型肝炎除く)				4	4	
	エキノкокクス症						カルバペネム耐性腸内細菌感染症	1		1	9	9	
	黄熱						急性脳炎 ※1				6	6	
	オウム病						クリプトスポリジウム症						
	オムスク出血熱						クロイツフェルト・ヤコブ病						
	回帰熱						劇症型溶血性レンサ球菌感染症				6	6	
	キャサナル森林病						後天性免疫不全症候群				5	5	
	Q熱						ジアルジア症				1	1	
	狂犬病						侵襲性インフルエンザ菌感染症	1		1	6	6	
	コクシジオイデス症						侵襲性髄膜炎菌感染症						
	サル痘						侵襲性肺炎球菌感染症	2	1	3	44	44	
	ジカウイルス感染症						水痘(入院例に限る)				3	3	
	重症熱性血小板減少症候群(SFTS)						先天性風しん症候群						
	腎症候性出血熱						梅毒				26	26	
	西部ウマ脳炎						播種性クリプトコックス症						
	ダニ媒介脳炎						破傷風				1	1	
	炭疽						バンコマイシン耐性黄色ブドウ球菌感染症						
チクングニア熱						バンコマイシン耐性腸球菌感染症				2	2		
つがつが虫病				3	3	風しん							
デング熱				3	3	麻疹				2	2		
東部ウマ脳炎						薬剤耐性アシネトバクター感染症							
鳥インフルエンザ(H5N1、H7N9除く)													

※1 急性脳炎・・・ウエストナイル脳炎、西部ウマ脳炎、ダニ媒介脳炎、東部ウマ脳炎、日本脳炎、ベネズエラウマ脳炎、リフトバレー熱を除く