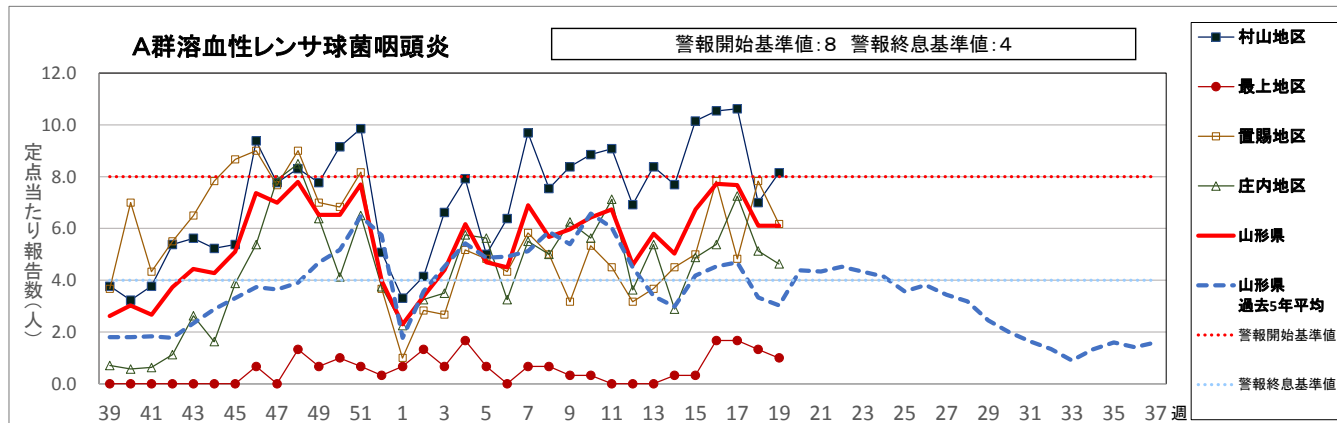
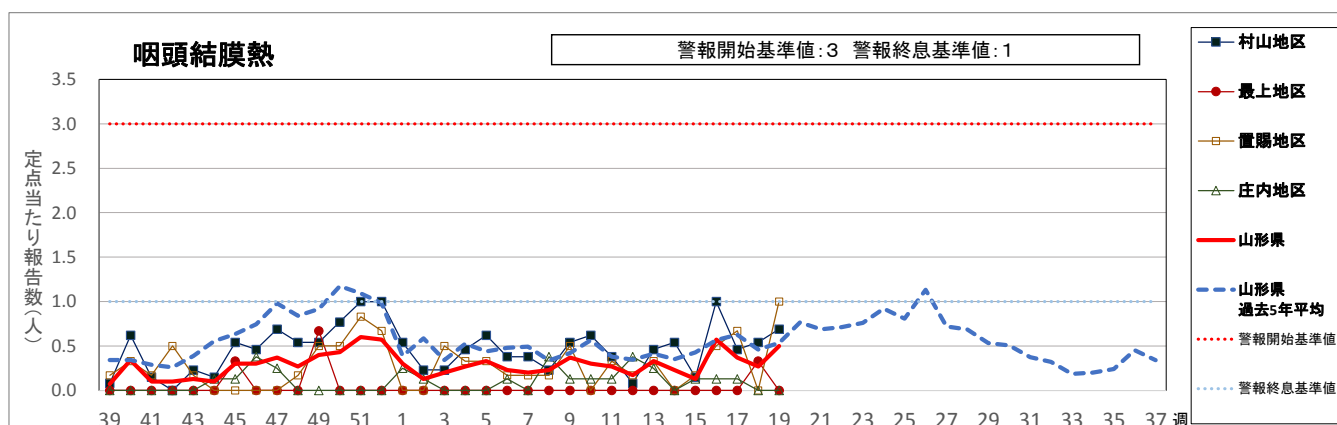
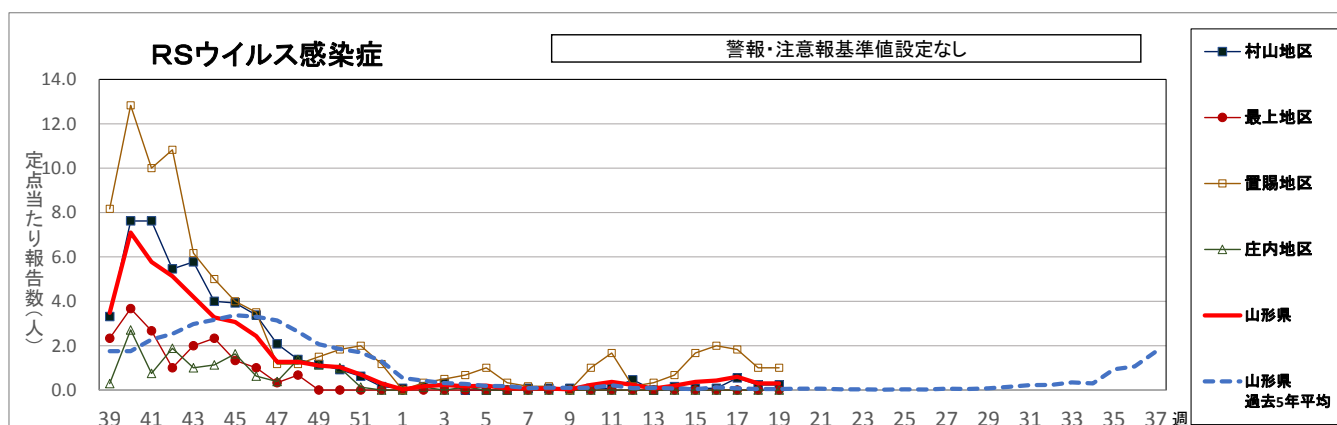
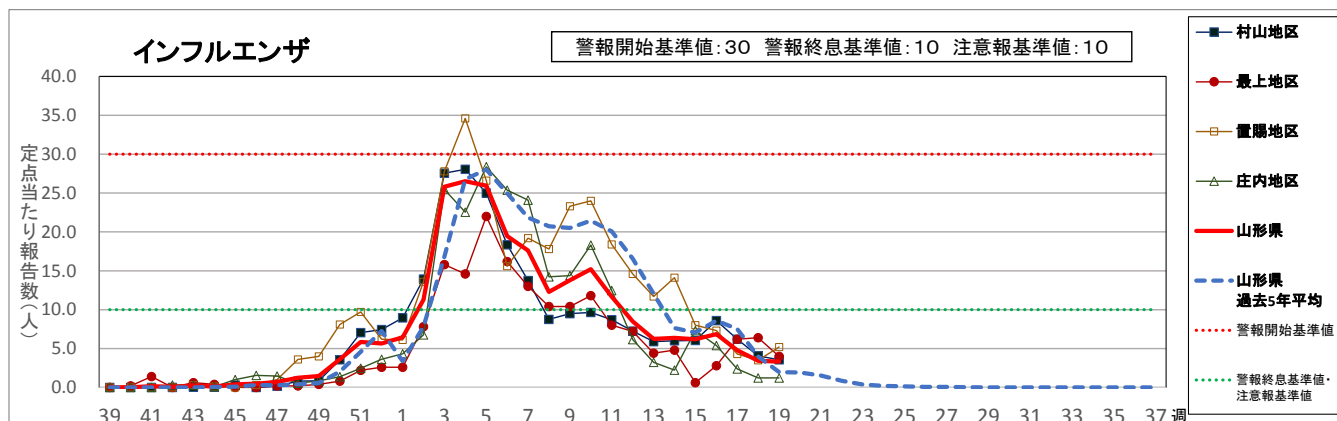
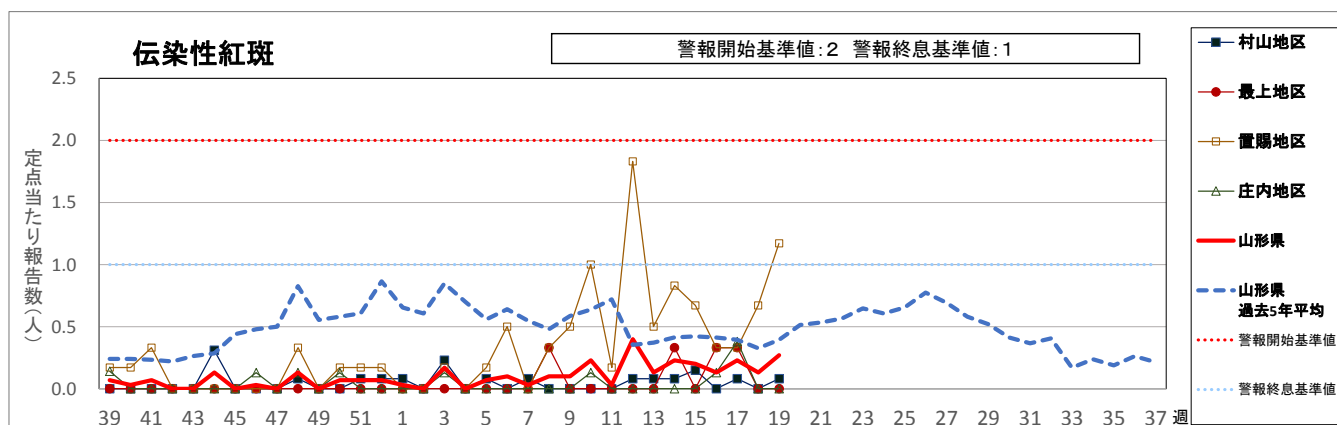
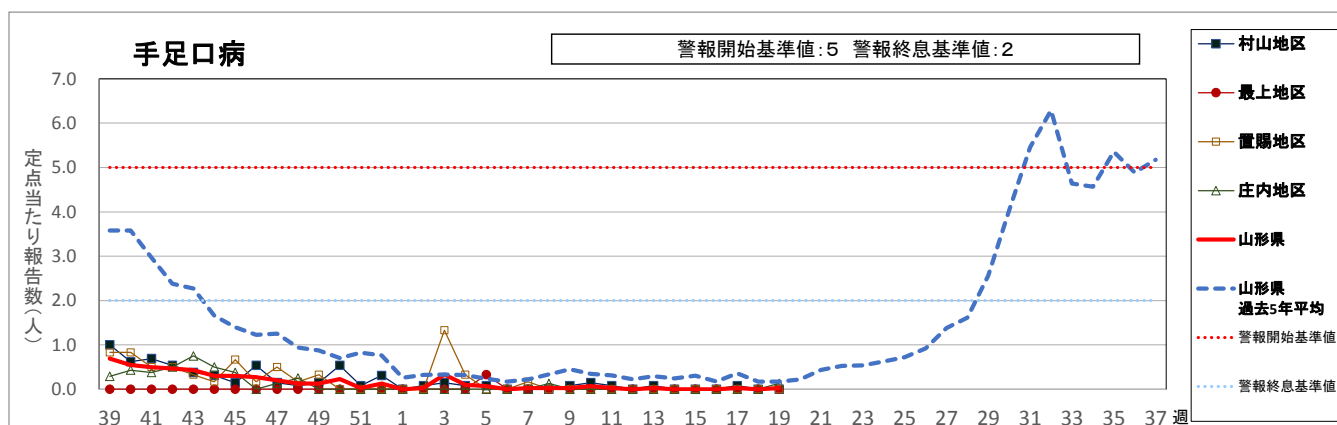
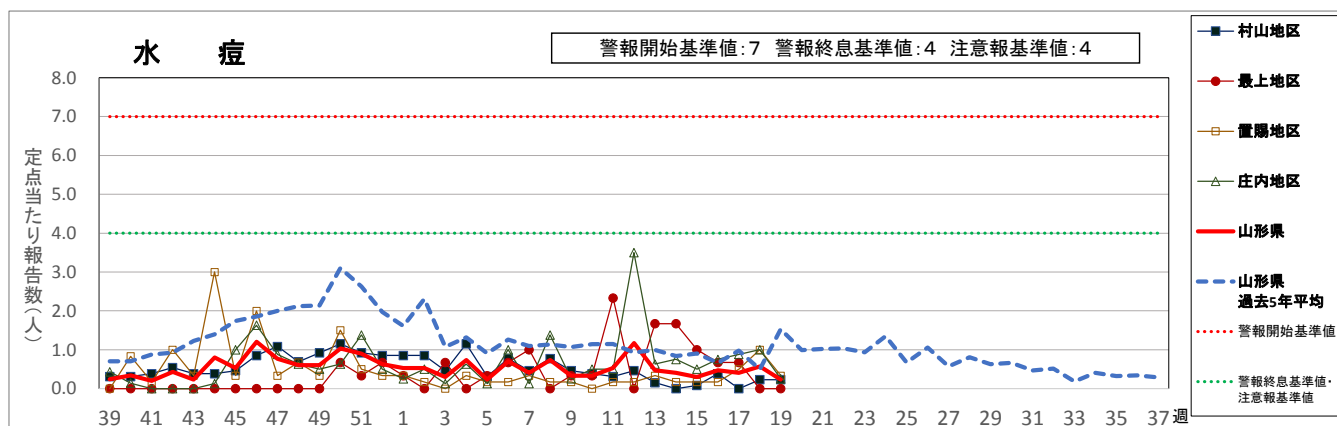
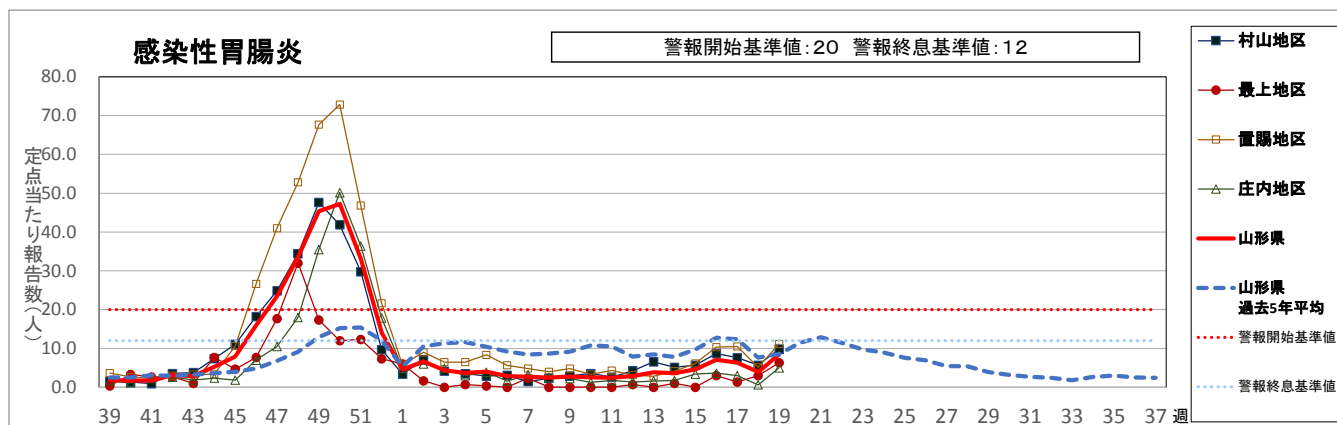
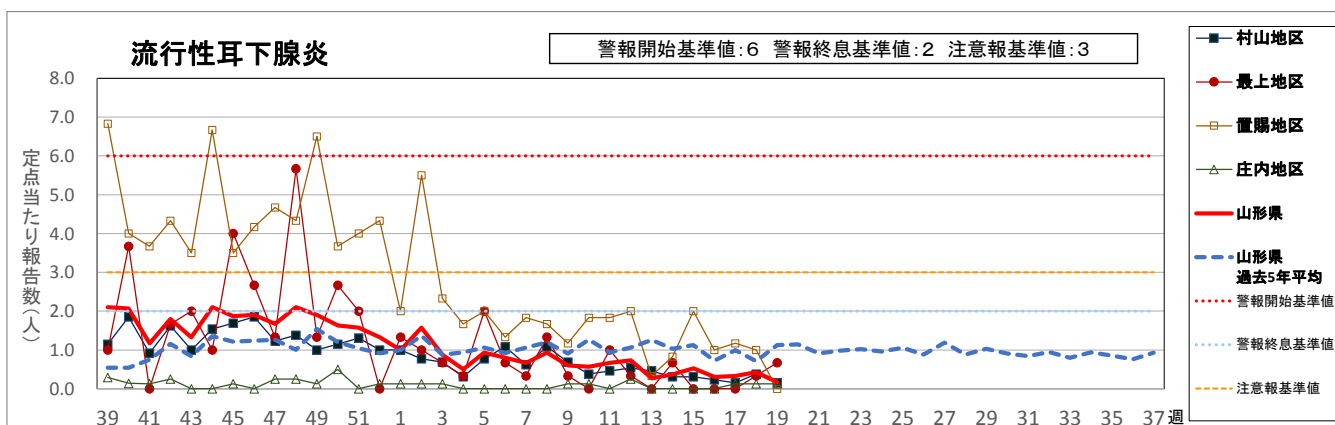
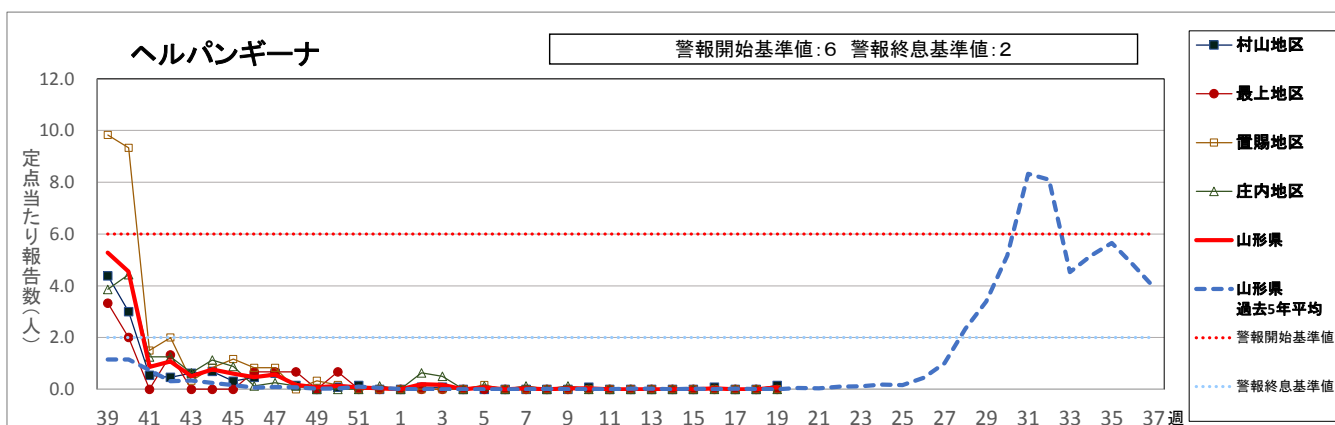
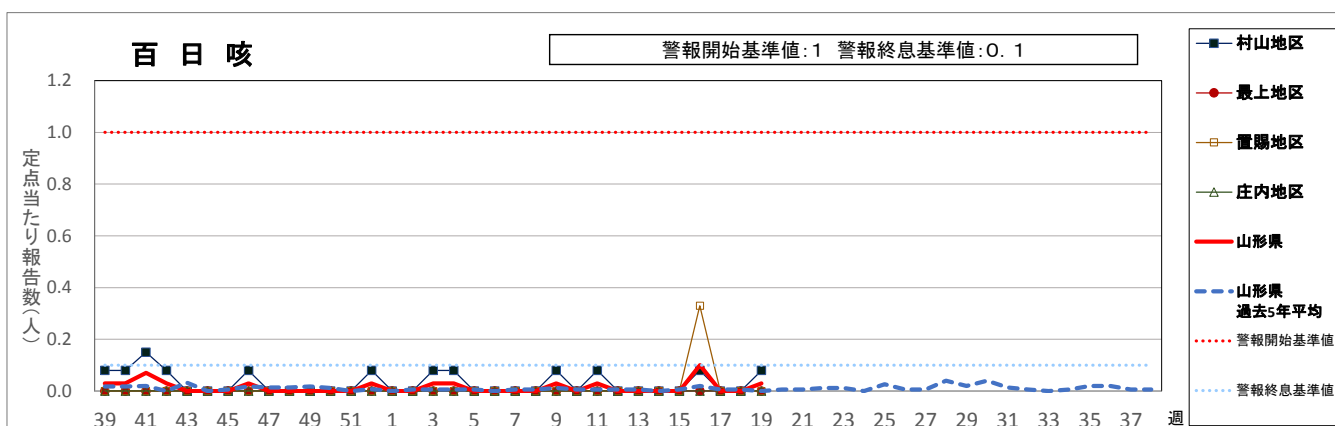
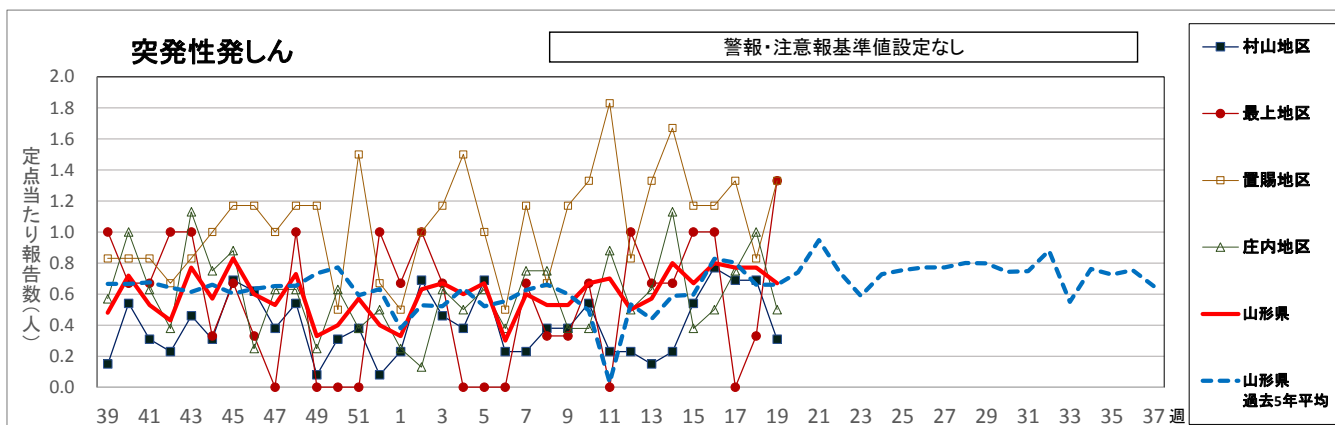


<疾病別グラフ(定点把握感染症)>







<全数把握対象疾患の発生状況>

	疾病名	山形県			全国			疾病名	山形県			全国	
		18週	19週	累積	18週	累積			18週	19週	累積	18週	累積
一 類	エボラ出血熱						四 類	ニパウイルス感染症					
	クリミア・コンゴ出血熱							日本紅斑熱				1	12
	痘そう							日本脳炎					
	南米出血熱							ハンタウイルス肺症候群					
	ベスト							Bウイルス病					
	マールブルグ病							鼻疽					
	ラッサ熱							ブルセラ症					1
二 類	急性灰白髄炎						ベネズエラウマ脳炎						
	結核	1	2	37	179	7180	ヘンドラウイルス感染症						
	ジフテリア						発しんチフス						
	重症急性呼吸器症候群(SARS)						ボツリヌス症					1	
	中東呼吸器症候群(MERS)						マラリア					11	
	鳥インフルエンザ(H5N1)						野兔病						
三 類	鳥インフルエンザ(H7N9)						ライム病					1	
	コレラ						リッサウイルス感染症						
	細菌性赤痢				1	52	リフトバレー熱						
	腸管出血性大腸菌感染症			3	21	319	類鼻疽						
	腸チフス					14	レジオネラ症			4	12	389	
四 類	バラチフス					5	レプトスピラ症					2	
	E型肝炎			2	6	129	ロッキー山紅斑熱						
	ウエストナイル熱(ウエストナイル脳炎含む)						アメーバ赤痢			5	10	357	
	A型肝炎			1	1	97	ウイルス性肝炎(E型肝炎、A型肝炎除く)			1	2	96	
	エキノкокクス症					10	カルバペネム耐性腸内細菌感染症	2		4	9	455	
	黄熱						急性脳炎 ※1			4	2	264	
	オウム病					5	クリプトスポリジウム症					2	
	オムスク出血熱						クロイツフェルト・ヤコブ病				1	56	
	回帰熱						劇症型溶血性レンサ球菌感染症			3	1	199	
	キャサナル森林病						後天性免疫不全症候群				9	429	
	Q熱						ジアルジア症					24	
	狂犬病						侵襲性インフルエンザ菌感染症			3	4	130	
	コクシジオイデス症						侵襲性髄膜炎菌感染症					11	
	サル痘						侵襲性肺炎球菌感染症			14	41	1352	
	ジカウイルス感染症					1	水痘(入院例に限る)				4	82	
	重症熱性血小板減少症候群(SFTS)				2	5	先天性風しん症候群						
	腎症候性出血熱						梅毒			4	38	1576	
	西部ウマ脳炎						播種性クリプトコックス症			1	2	52	
	ダニ媒介脳炎						破傷風				2	21	
	炭疽						バンコマイシン耐性黄色ブドウ球菌感染症						
チクングニア熱					1	バンコマイシン耐性腸球菌感染症					29		
つがが虫病				3	50	風しん				1	33		
デング熱				1	63	麻しん			53		157		
東部ウマ脳炎						薬剤耐性アシネトバクター感染症					11		
鳥インフルエンザ(H5N1、H7N9除く)													

※1 急性脳炎・・・ウエストナイル脳炎、西部ウマ脳炎、ダニ媒介脳炎、東部ウマ脳炎、日本脳炎、ベネズエラウマ脳炎、リフトバレー熱を除く