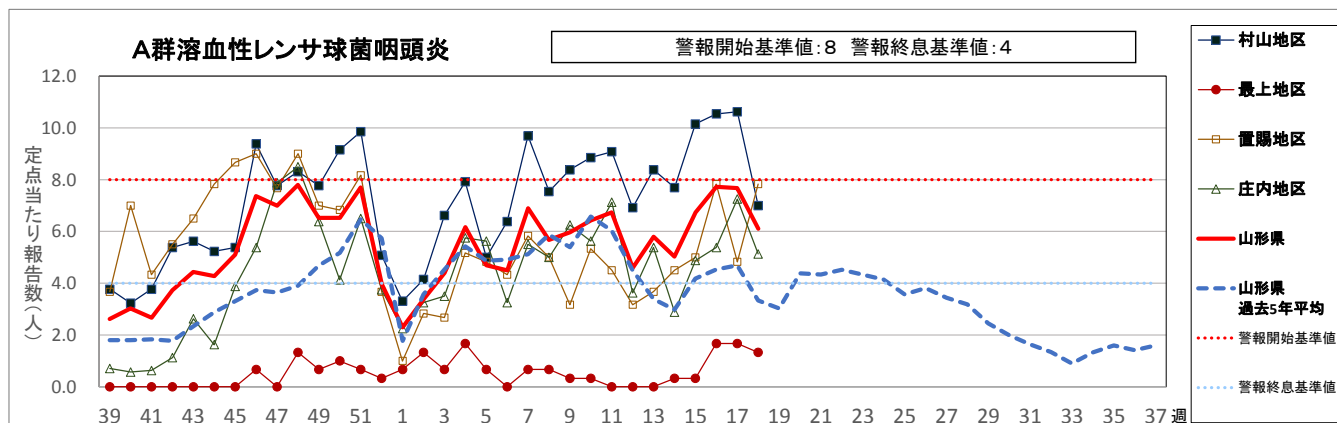
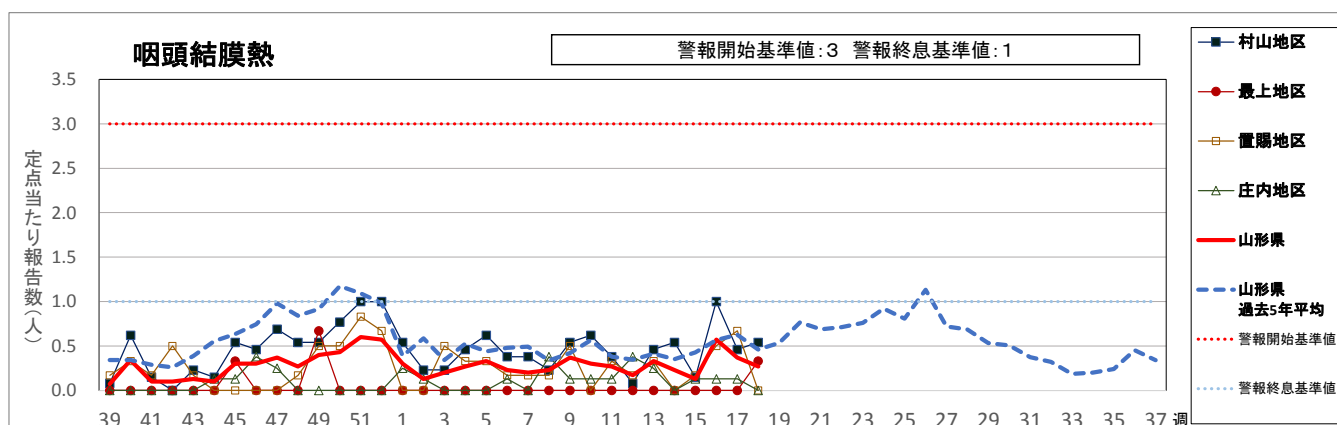
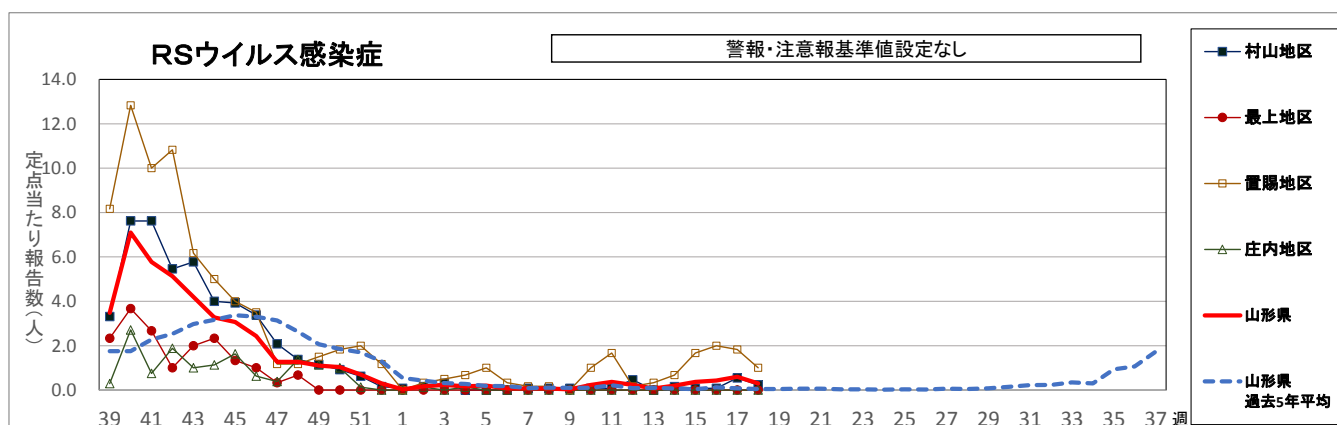
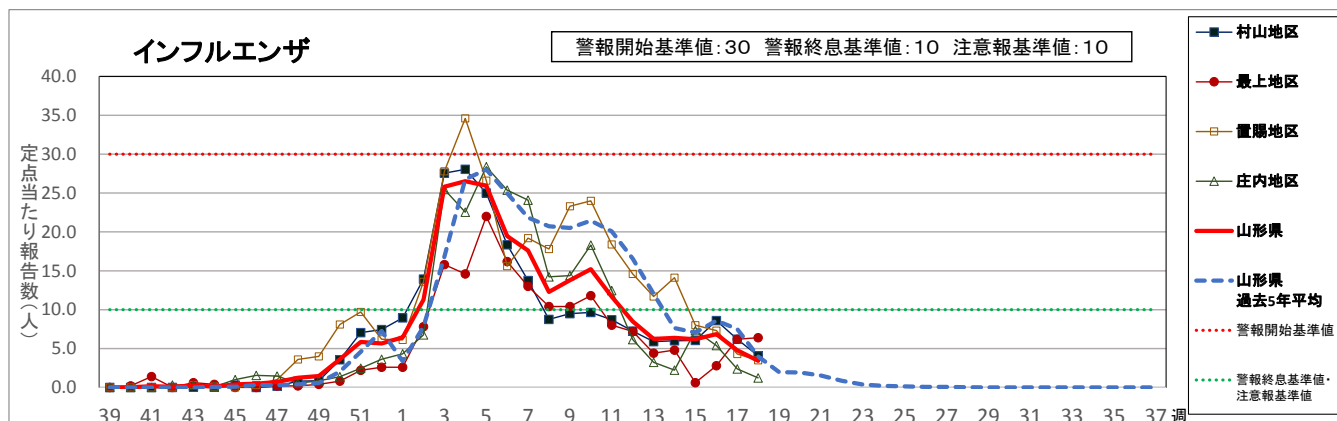
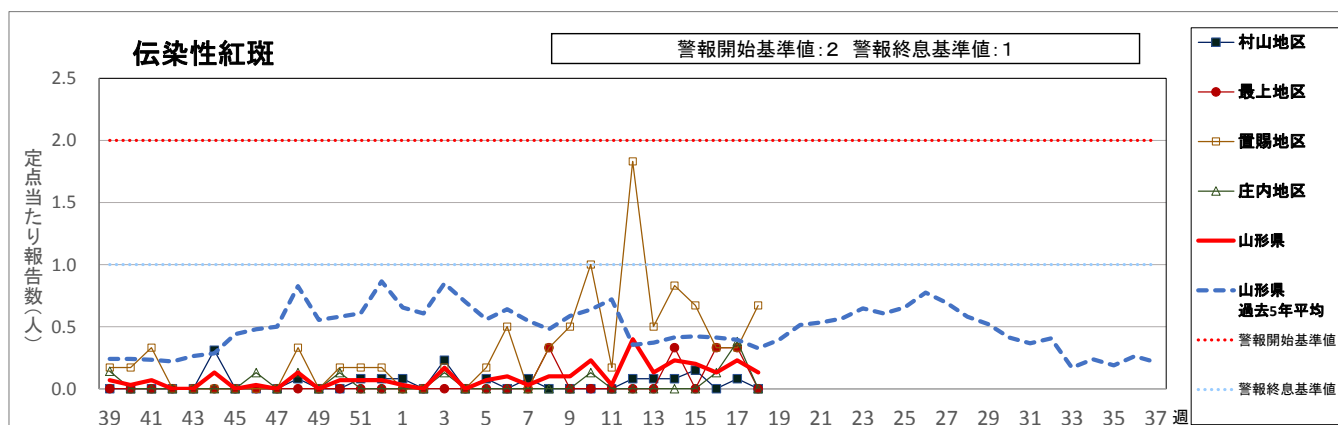
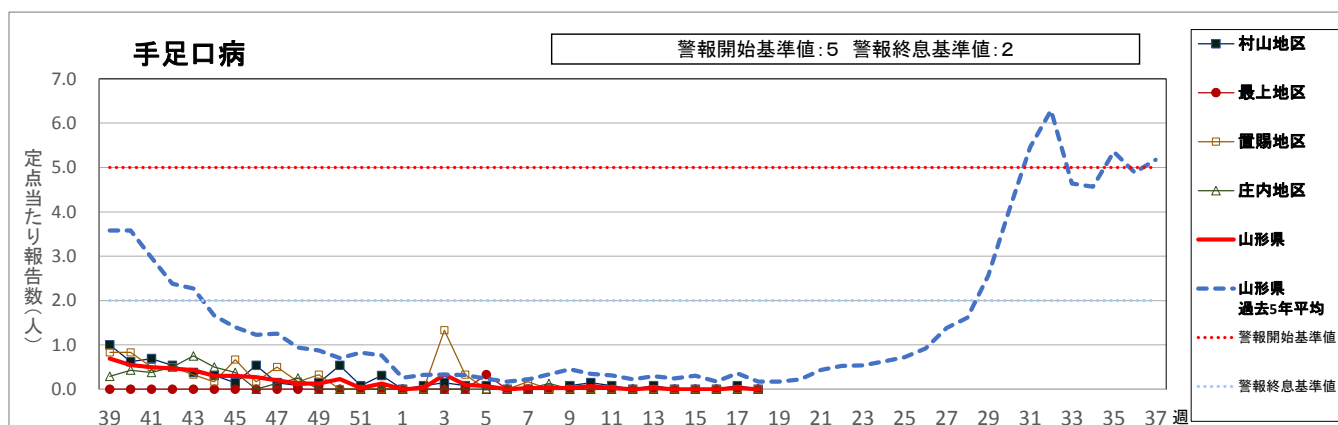
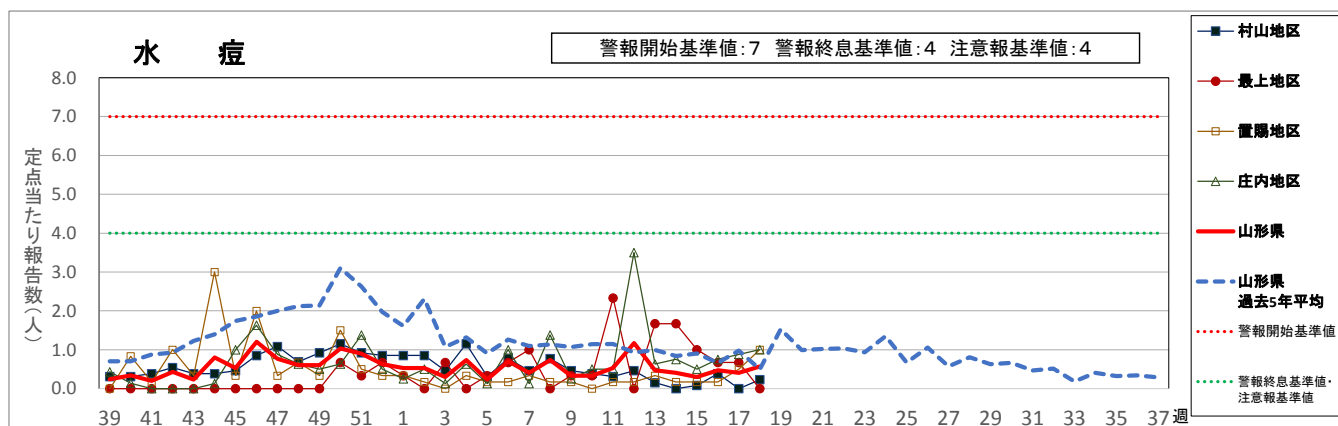
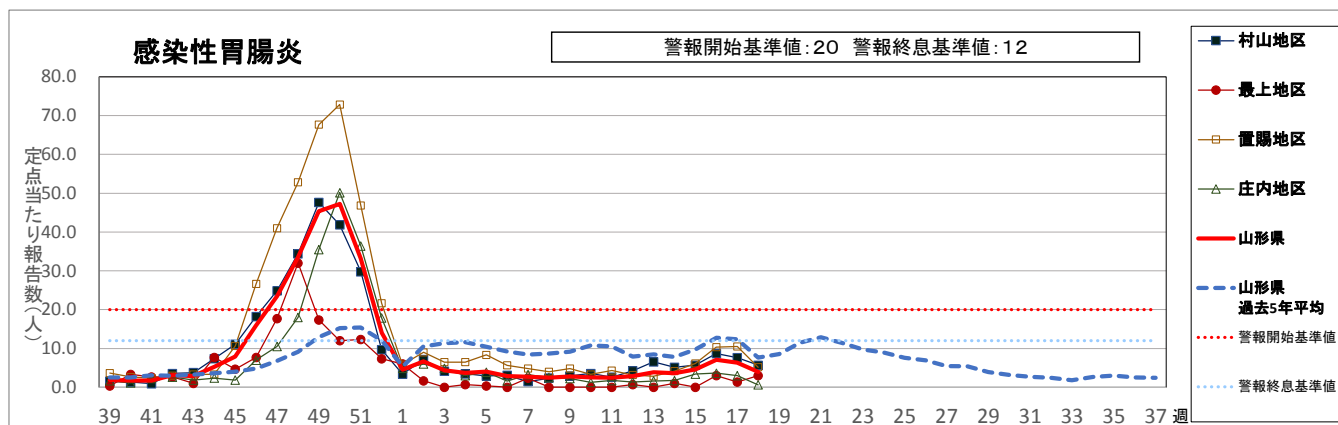
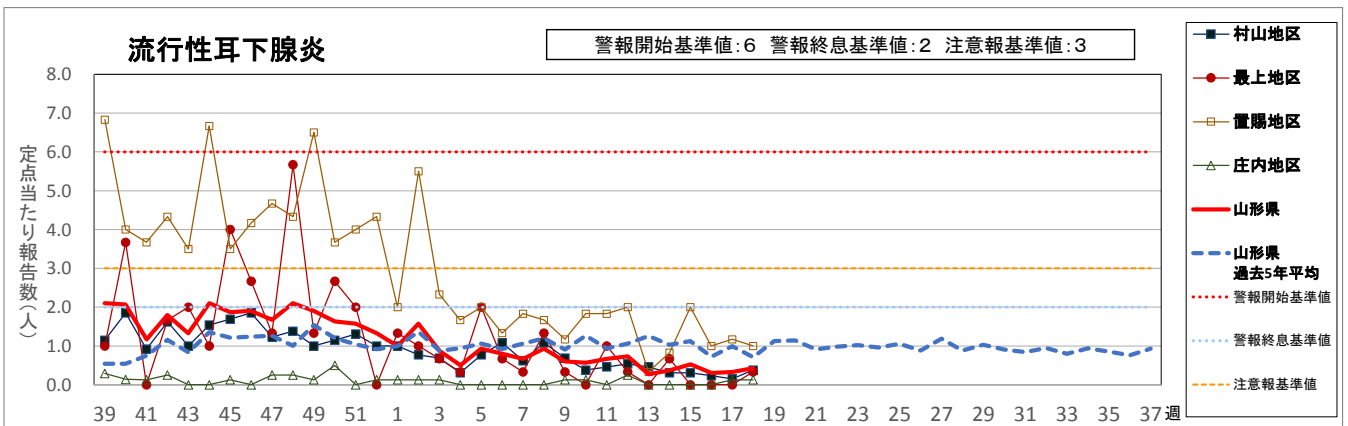
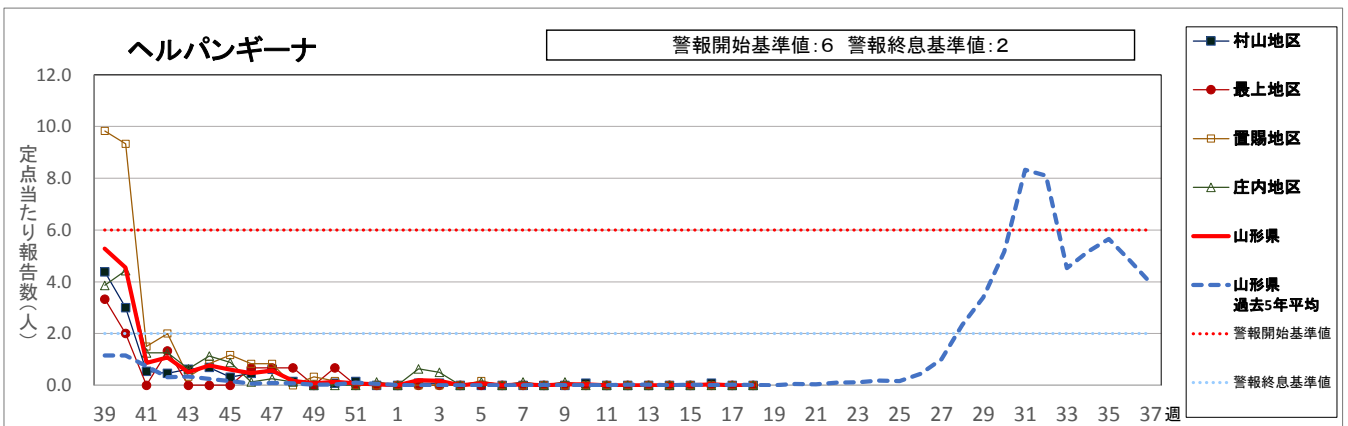
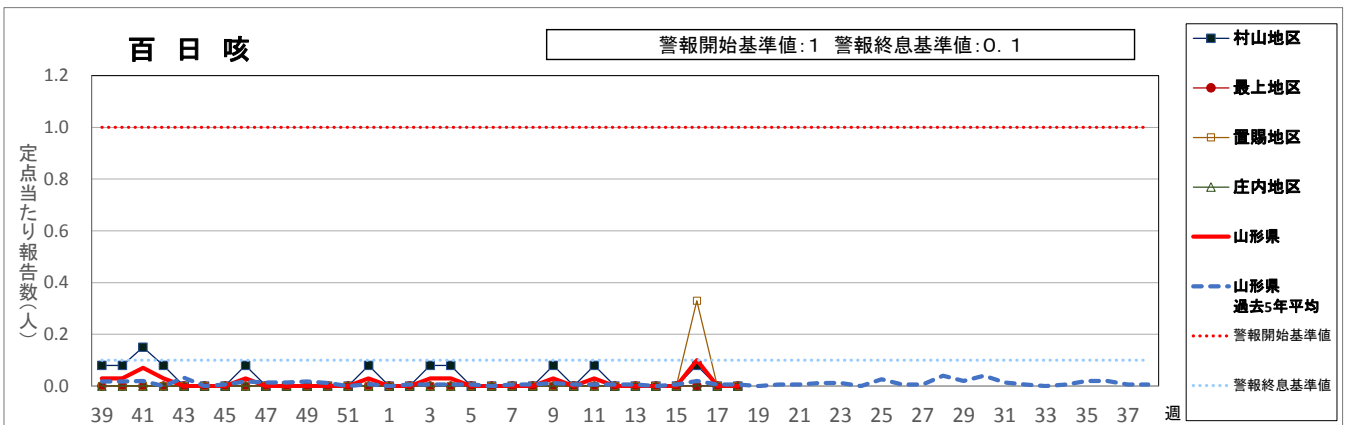
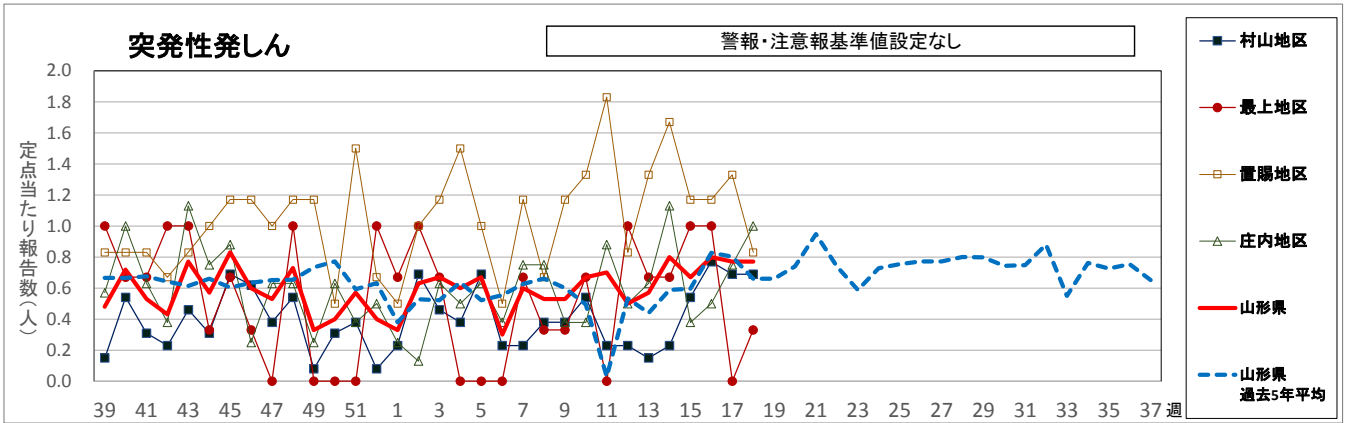


<疾病別グラフ(定点把握感染症)>







<全数把握対象疾患の発生状況>

	疾病名	山形県			全国			疾病名	山形県			全国	
		17週	18週	累積	17週	累積			17週	18週	累積	17週	累積
一 類	エボラ出血熱						四 類	ニパウイルス感染症					
	クリミア・コンゴ出血熱							日本紅斑熱				4	11
	痘そう							日本脳炎					
	南米出血熱							ハンタウイルス肺症候群					
	ベスト							Bウイルス病					
	マールブルグ病							鼻疽					
	ラッサ熱							ブルセラ症					1
二 類	急性灰白髄炎						ベネズエラウマ脳炎						
	結核	2	1	35	358	6937	ヘンドラウイルス感染症						
	ジフテリア						発しんチフス						
	重症急性呼吸器症候群(SARS)						ボツリヌス症					1	
	中東呼吸器症候群(MERS)						マラリア				1	11	
	鳥インフルエンザ(H5N1)						野兔病						
三 類	鳥インフルエンザ(H7N9)						ライム病					1	
	コレラ						リッサウイルス感染症						
	細菌性赤痢				3	51	リフトバレー熱						
	腸管出血性大腸菌感染症	2		3	29	295	類鼻疽						
	腸チフス				3	14	レジオネラ症				4	22	377
四 類	バラチフス				1	5	レプトスピラ症					2	
	E型肝炎			2	6	123	ロッキー山紅斑熱						
	ウエストナイル熱(ウエストナイル脳炎含む)						アmeerバ赤痢			5	9	343	
	A型肝炎			1	6	95	ウイルス性肝炎(E型肝炎、A型肝炎除く)			1	5	91	
	エキノкокクス症					9	カルバペネム耐性腸内細菌感染症		1	3	13	442	
	黄熱						急性脳炎 ※1			4	9	256	
	オウム病				1	5	クリプトスポリジウム症					2	
	オムスク出血熱						クロイツフェルト・ヤコブ病				2	56	
	回帰熱						劇症型溶血性レンサ球菌感染症			3	12	195	
	キャサヌル森林病						後天性免疫不全症候群				16	414	
	Q熱						ジアルジア症				1	24	
	狂犬病						侵襲性インフルエンザ菌感染症			3	4	125	
	コクシジオイデス症						侵襲性髄膜炎菌感染症				2	11	
	サル痘						侵襲性肺炎球菌感染症			14	66	1295	
	ジカウイルス感染症					1	水痘(入院例に限る)				2	77	
	重症熱性血小板減少症候群(SFTS)				1	3	先天性風しん症候群						
	腎症候性出血熱						梅毒			4	81	1523	
	西部ウマ脳炎						播種性クリプトкокクス症			1	1	50	
	ダニ媒介脳炎						破傷風				1	18	
	炭疽						バンコマイシン耐性黄色ブドウ球菌感染症						
チクングニア熱					1	バンコマイシン耐性腸球菌感染症					29		
つつが虫病				4	46	風しん				6	32		
デング熱				1	62	麻しん			53	8	158		
東部ウマ脳炎						薬剤耐性アシネトバクター感染症					11		
鳥インフルエンザ(H5N1、H7N9除く)													

※1 急性脳炎・・・ウエストナイル脳炎、西部ウマ脳炎、ダニ媒介脳炎、東部ウマ脳炎、日本脳炎、ベネズエラウマ脳炎、リフトバレー熱を除く