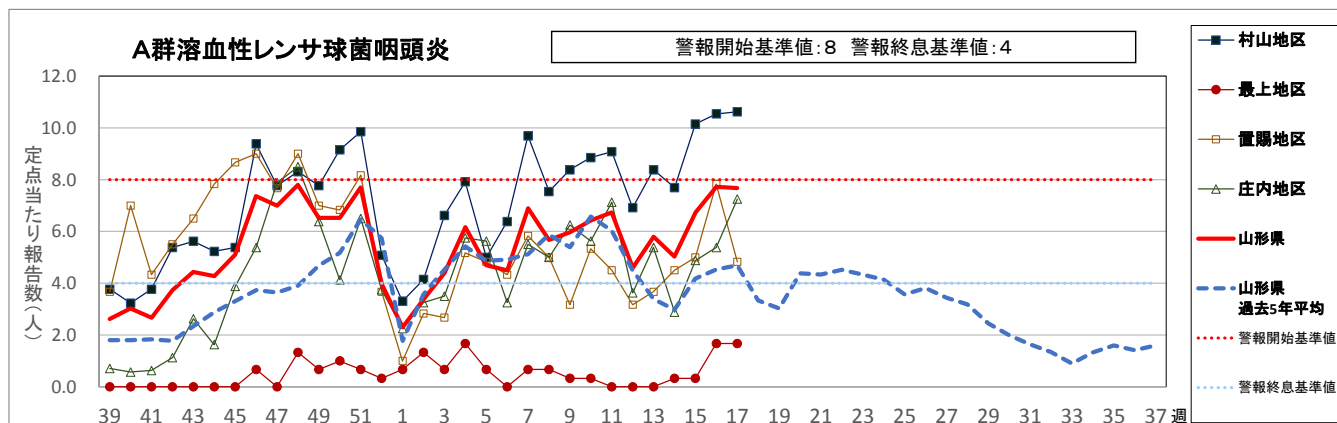
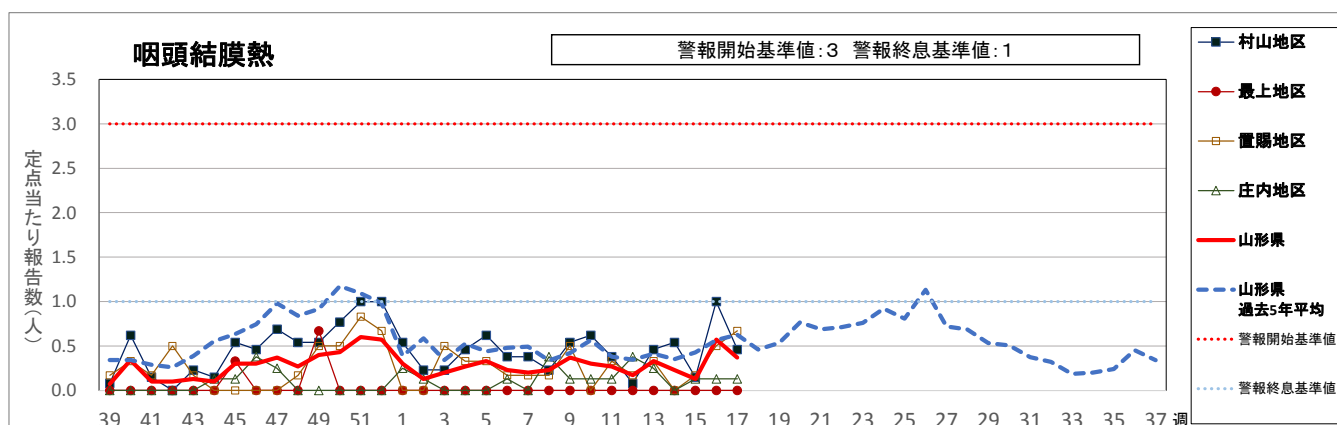
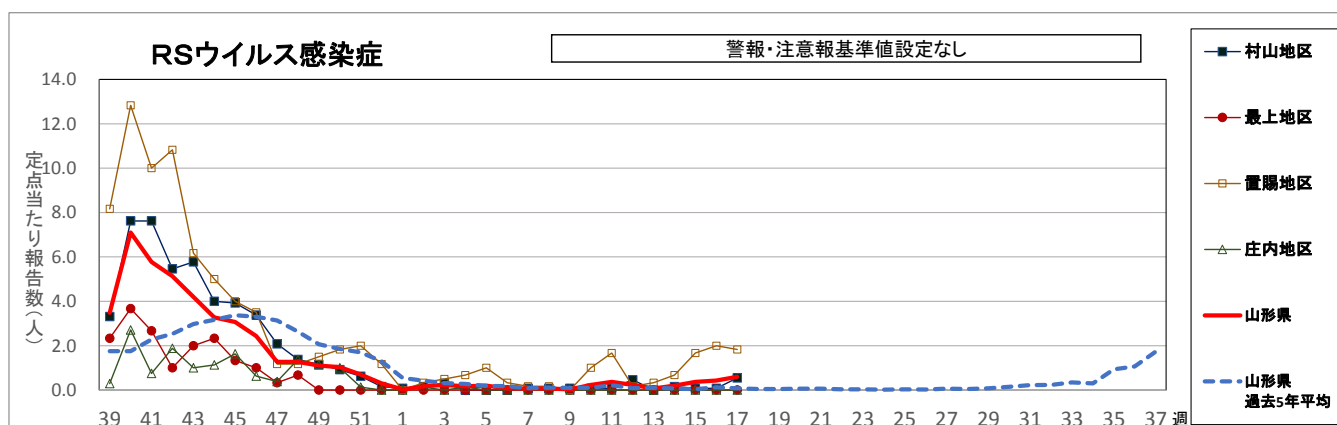
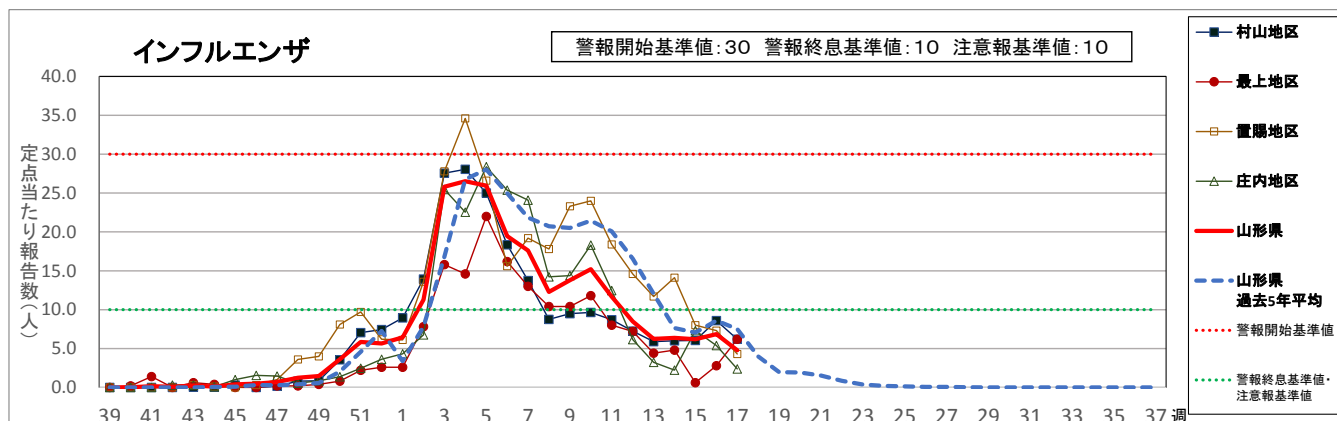
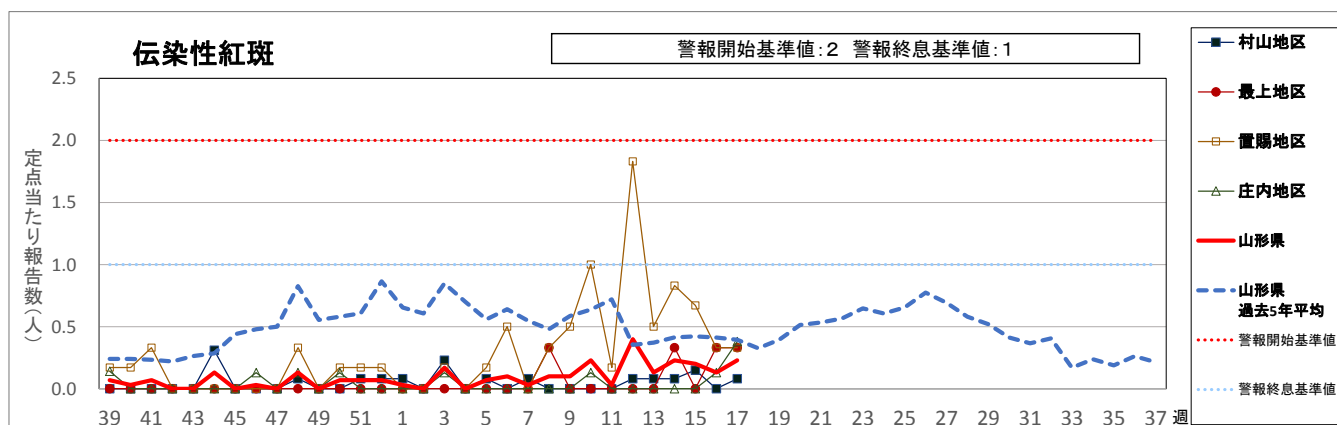
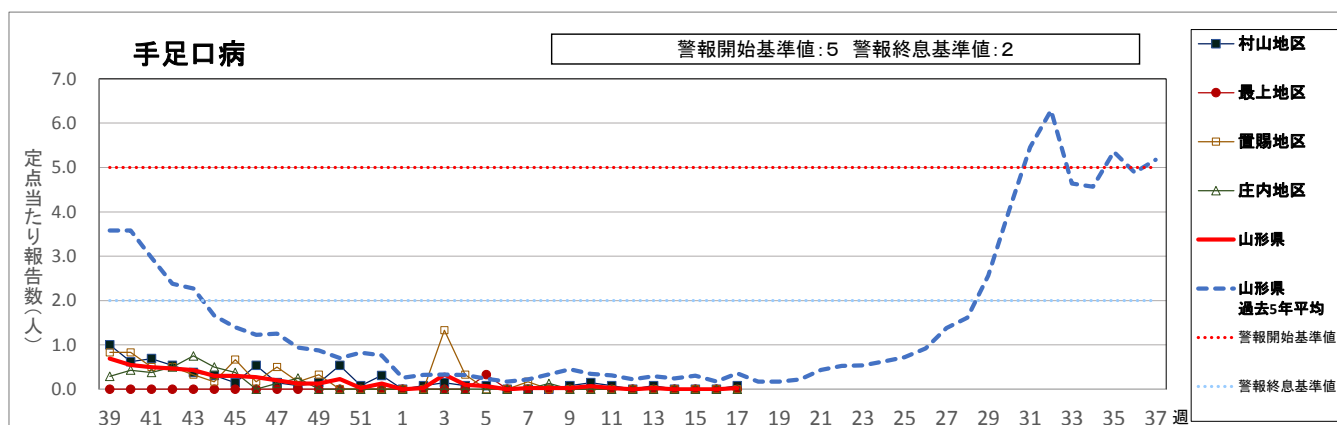
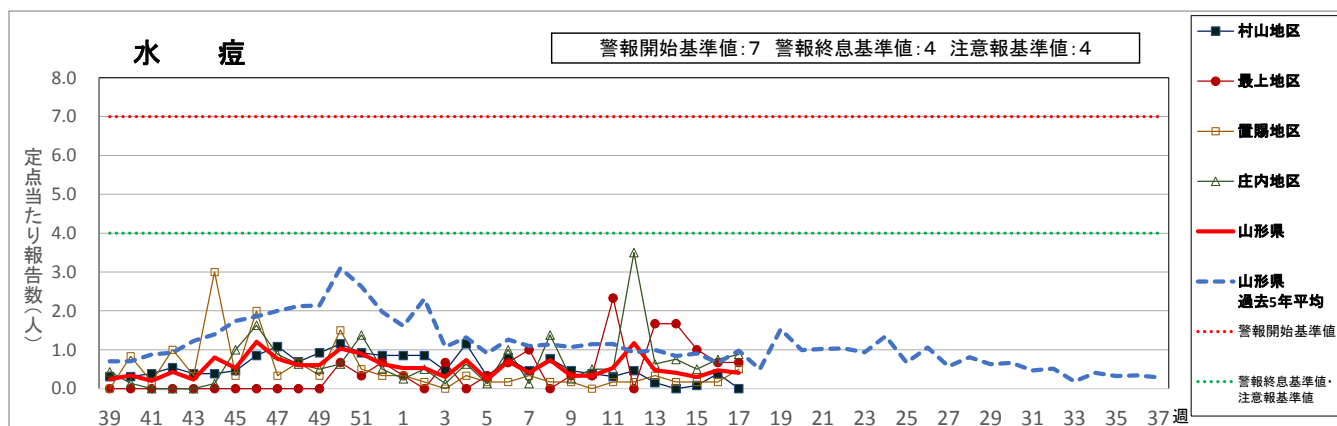
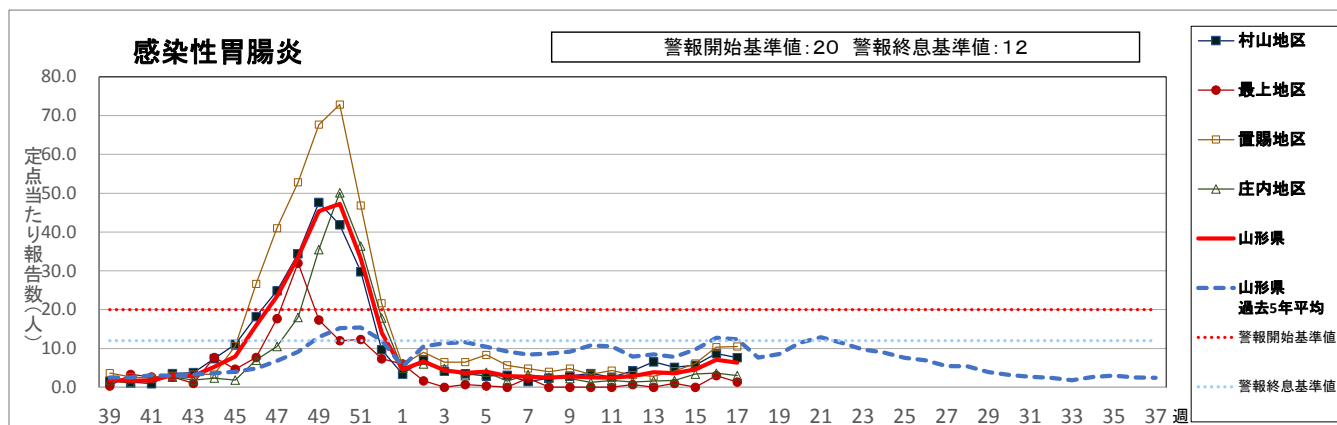
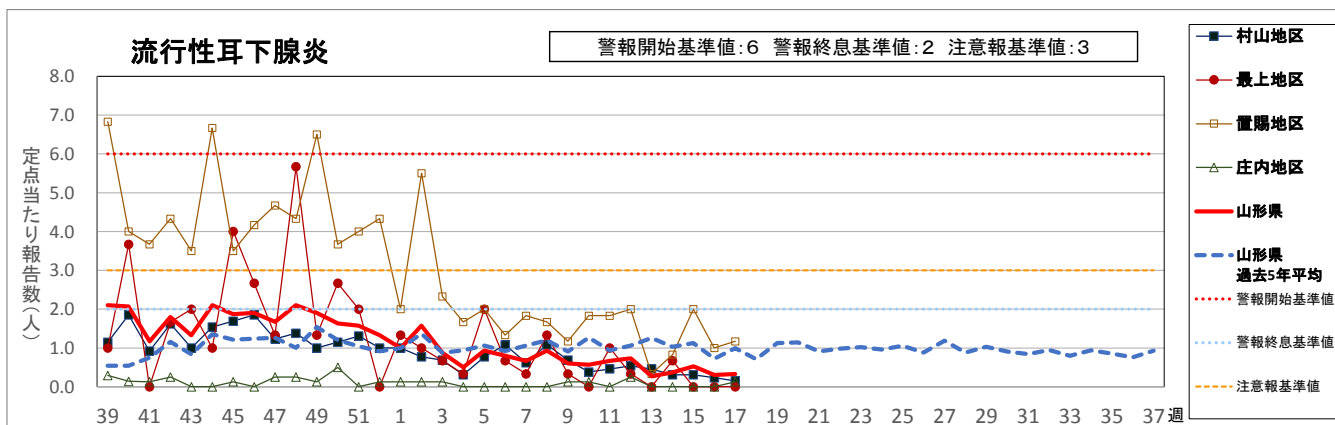
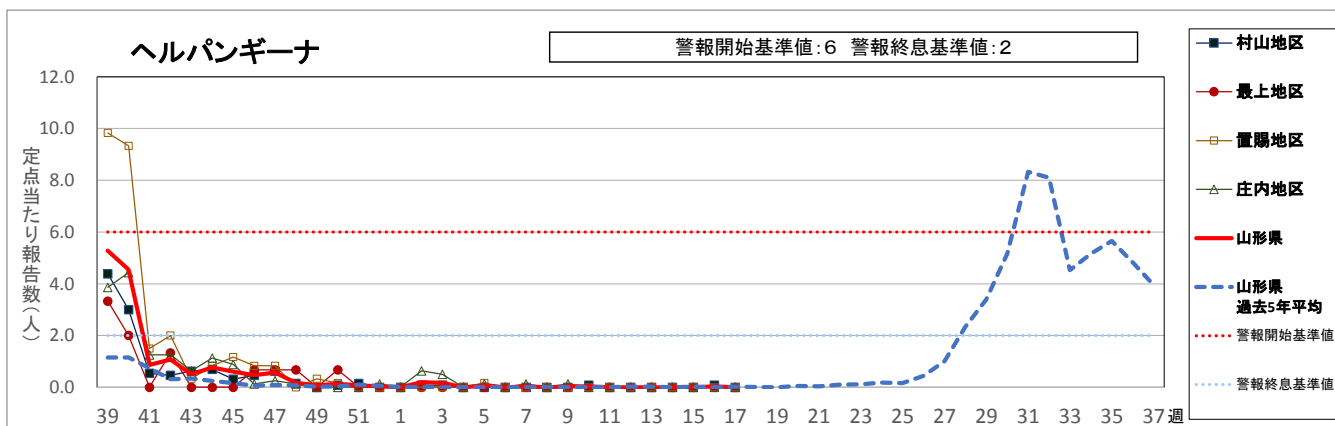
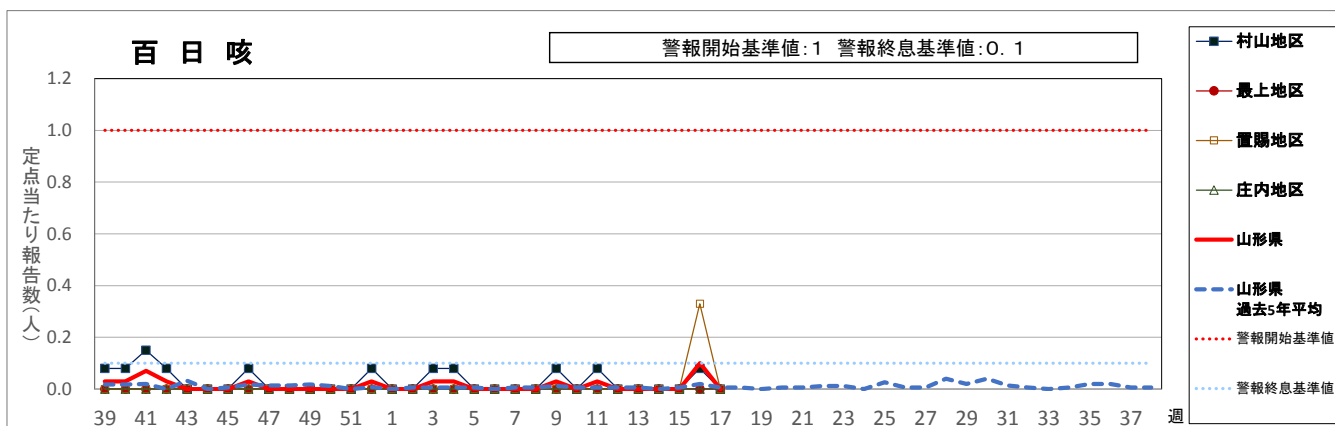
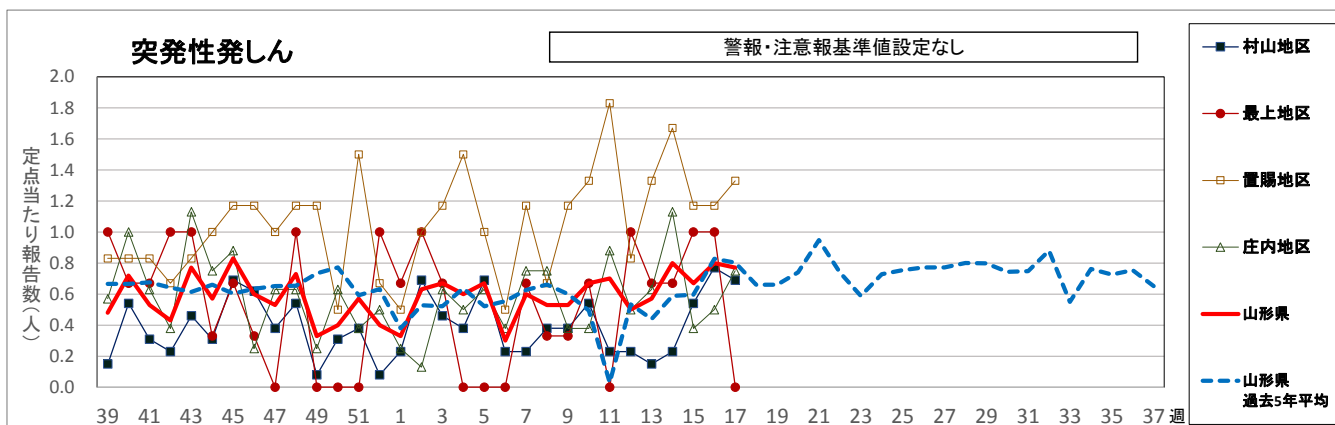


<疾病別グラフ(定点把握感染症)>







<全数把握対象疾患の発生状況>

| | 疾病名 | 山形県 | | | 全国 | | | 疾病名 | 山形県 | | | 全国 | |
|-----------------------|-----------------------|-----|-----|----|-----|-----------------|----------------------|-------------|-----|-----|-----|------|----|
| | | 16週 | 17週 | 累積 | 16週 | 累積 | | | 16週 | 17週 | 累積 | 16週 | 累積 |
| 一 類 | エボラ出血熱 | | | | | | 四 類 | ニパウイルス感染症 | | | | | |
| | クリミア・コンゴ出血熱 | | | | | | | 日本紅斑熱 | | | | | 7 |
| | 痘そう | | | | | | | 日本脳炎 | | | | | |
| | 南米出血熱 | | | | | | | ハンタウイルス肺症候群 | | | | | |
| | ベスト | | | | | | | Bウイルス病 | | | | | |
| | マールブルグ病 | | | | | | | 鼻疽 | | | | | |
| | ラッサ熱 | | | | | | | ブルセラ症 | | | | | 1 |
| 二 類 | 急性灰白髄炎 | | | | | | ベネズエラウマ脳炎 | | | | | | |
| | 結核 | 3 | 2 | 34 | 349 | 6490 | ヘンドラウイルス感染症 | | | | | | |
| | ジフテリア | | | | | | 発しんチフス | | | | | | |
| | 重症急性呼吸器症候群(SARS) | | | | | | ボツリヌス症 | | | | | 1 | |
| | 中東呼吸器症候群(MERS) | | | | | | マラリア | | | | | 10 | |
| | 鳥インフルエンザ(H5N1) | | | | | | 野兔病 | | | | | | |
| 三 類 | 鳥インフルエンザ(H7N9) | | | | | | ライム病 | | | | | 1 | |
| | コレラ | | | | | | リッサウイルス感染症 | | | | | | |
| | 細菌性赤痢 | | | | 2 | 48 | リフトバレー熱 | | | | | | |
| | 腸管出血性大腸菌感染症 | | 2 | 3 | 21 | 262 | 類鼻疽 | | | | | | |
| | 腸チフス | | | | 3 | 11 | レジオネラ症 | | | 4 | 18 | 355 | |
| 四 類 | バラチフス | | | | | 4 | レプトスピラ症 | | | | | 2 | |
| | E型肝炎 | | | 2 | 4 | 116 | ロッキー山紅斑熱 | | | | | | |
| | ウエストナイル熱(ウエストナイル脳炎含む) | | | | | | アメーバ赤痢 | | | 5 | 11 | 324 | |
| | A型肝炎 | | | | 10 | 84 | ウイルス性肝炎(E型肝炎、A型肝炎除く) | | | 1 | 2 | 83 | |
| | エキノкокクス症 | | | | | 10 | カルバペネム耐性腸内細菌感染症 | | | 2 | 16 | 426 | |
| | 黄熱 | | | | | | 急性脳炎 ※1 | | | 4 | 10 | 238 | |
| | オウム病 | | | | | 4 | クリプトスポリジウム症 | | | | | 2 | |
| | オムスク出血熱 | | | | | | クロイツフェルト・ヤコブ病 | | | | 3 | 53 | |
| | 回帰熱 | | | | | | 劇症型溶血性レンサ球菌感染症 | | | 3 | 7 | 187 | |
| | キャサナル森林病 | | | | | | 後天性免疫不全症候群 | | | | 12 | 392 | |
| | Q熱 | | | | | | ジアルジア症 | | | | | 23 | |
| | 狂犬病 | | | | | | 侵襲性インフルエンザ菌感染症 | | | 3 | 2 | 118 | |
| | コクシジオイデス症 | | | | | | 侵襲性髄膜炎菌感染症 | | | | 1 | 9 | |
| | サル痘 | | | | | | 侵襲性肺炎球菌感染症 | | | 14 | 48 | 1203 | |
| | ジカウイルス感染症 | | | | | 1 | 水痘(入院例に限る) | | | | 6 | 73 | |
| | 重症熱性血小板減少症候群(SFTS) | | | | | 2 | 先天性風しん症候群 | | | | | | |
| | 腎症候性出血熱 | | | | | | 梅毒 | | | 4 | 60 | 1404 | |
| | 西部ウマ脳炎 | | | | | | 播種性クリプトкокクス症 | | | 1 | 2 | 48 | |
| | ダニ媒介脳炎 | | | | | | 破傷風 | | | | 1 | 17 | |
| | 炭疽 | | | | | | バンコマイシン耐性黄色ブドウ球菌感染症 | | | | | | |
| チクングニア熱 | | | | | 1 | バンコマイシン耐性腸球菌感染症 | | | | 1 | 28 | | |
| つつが虫病 | | | | 1 | 41 | 風しん | | | | 4 | 26 | | |
| デング熱 | | | | | 61 | 麻しん | 1 | | 53 | 7 | 148 | | |
| 東部ウマ脳炎 | | | | | | 薬剤耐性アシネトバクター感染症 | | | | 2 | 11 | | |
| 鳥インフルエンザ(H5N1、H7N9除く) | | | | | | | | | | | | | |

※1 急性脳炎・・・ウエストナイル脳炎、西部ウマ脳炎、ダニ媒介脳炎、東部ウマ脳炎、日本脳炎、ベネズエラウマ脳炎、リフトバレー熱を除く