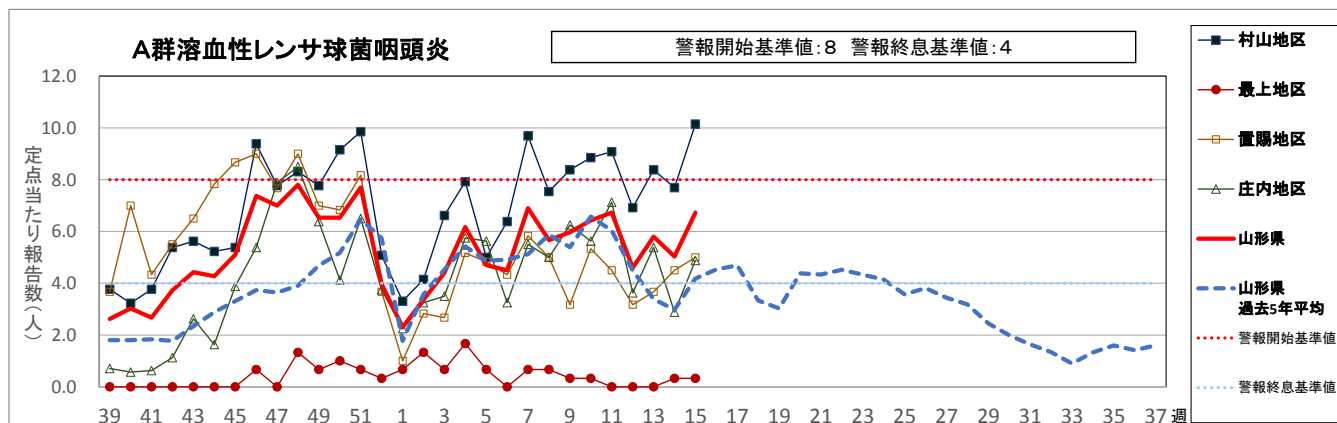
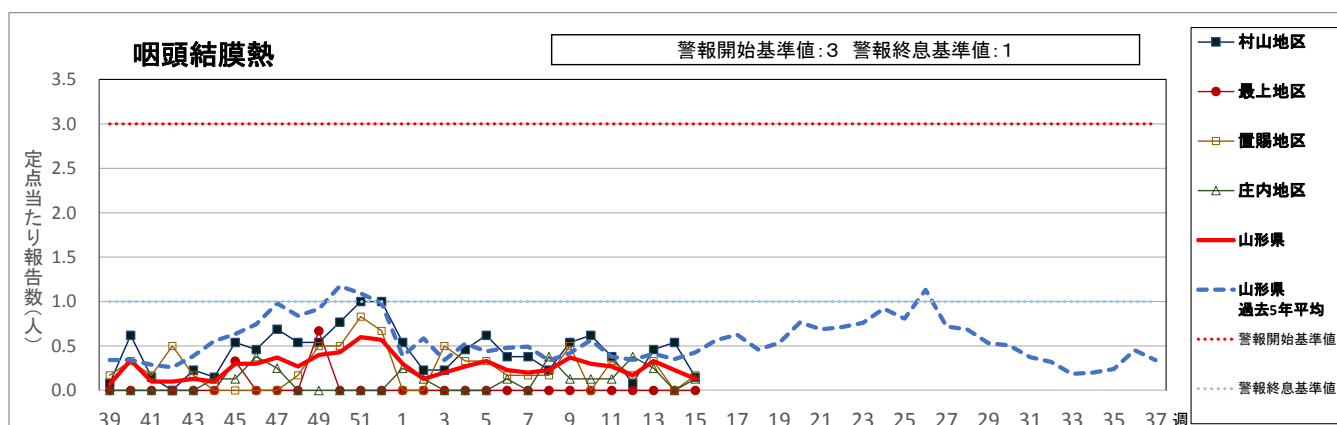
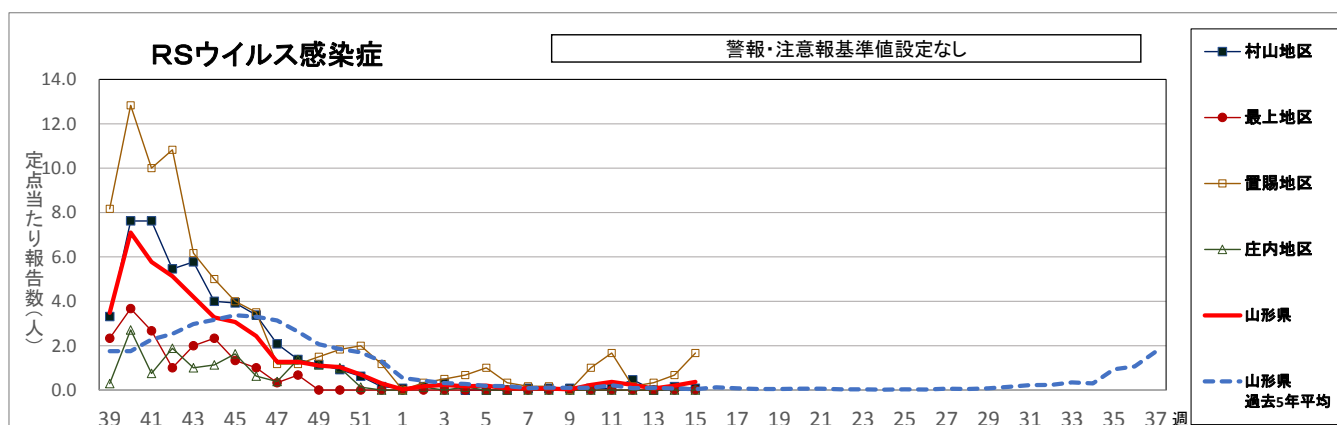
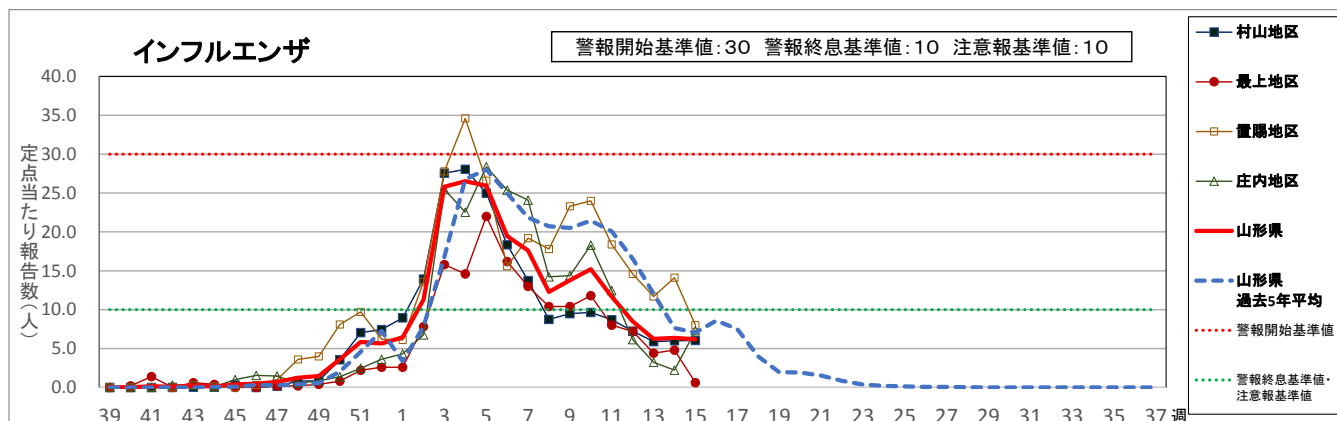
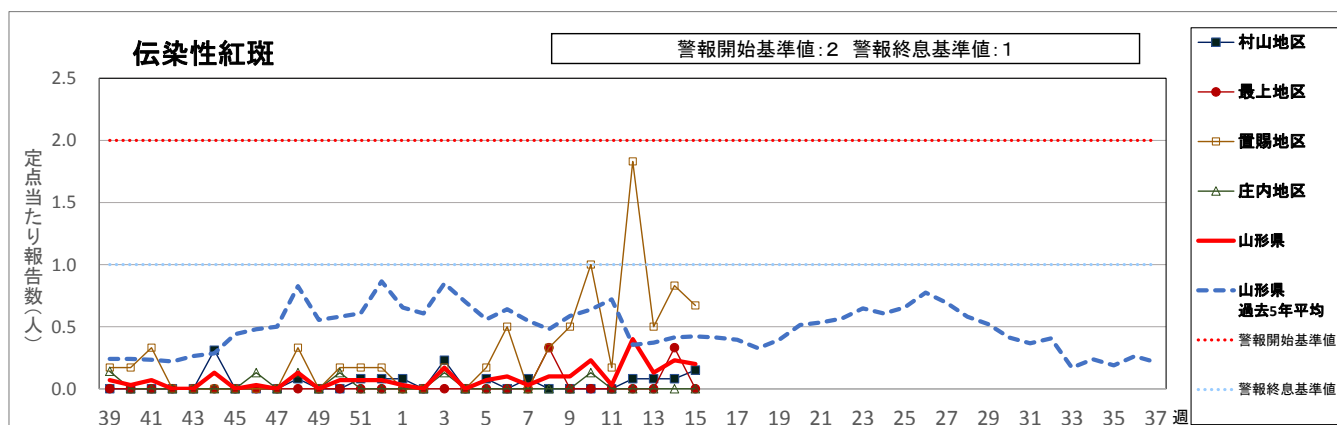
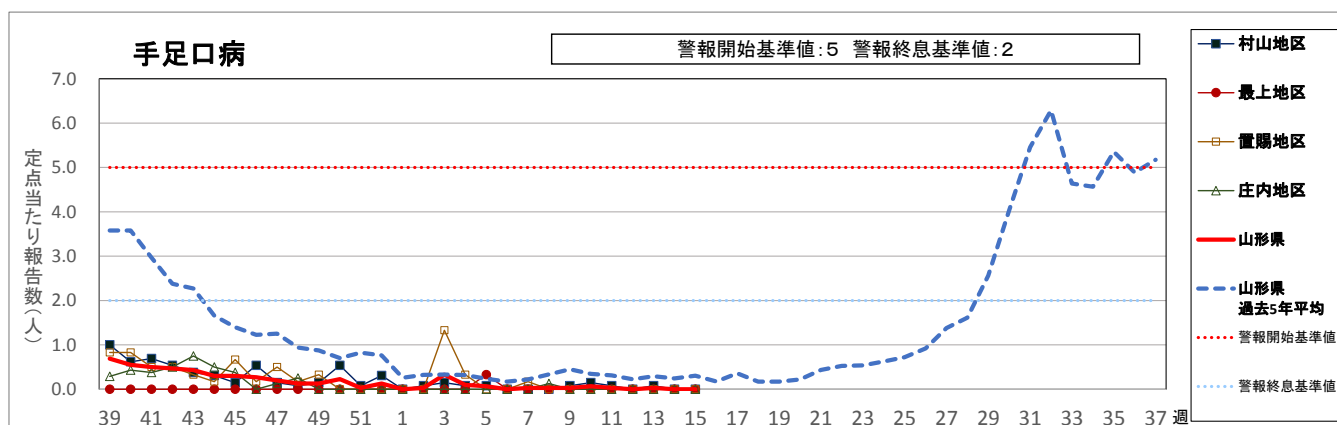
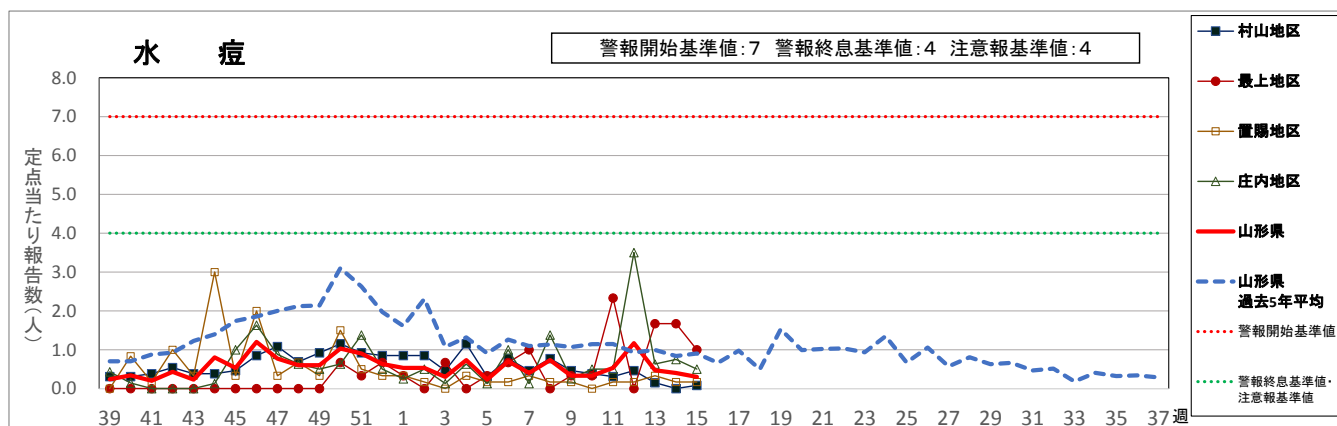
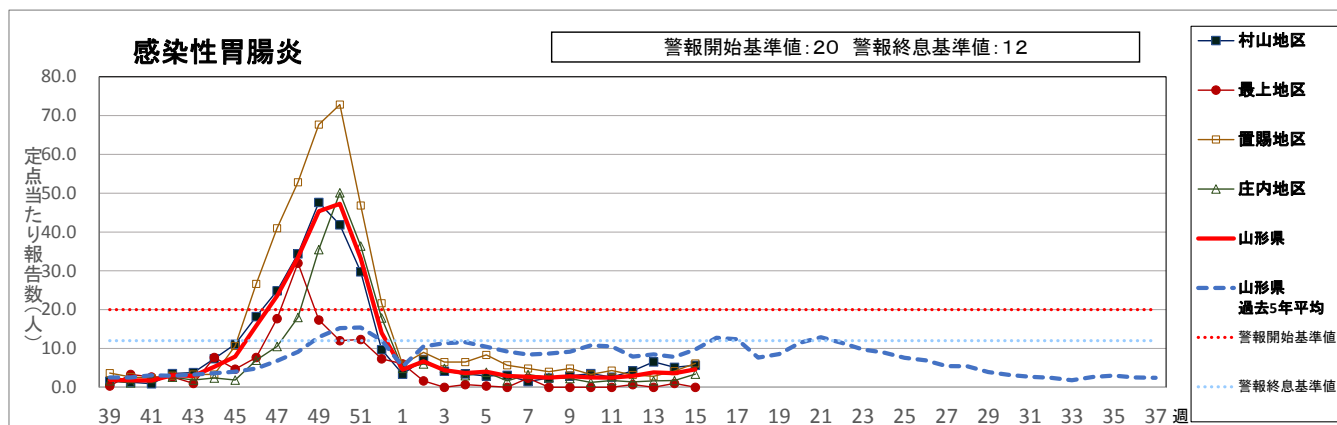
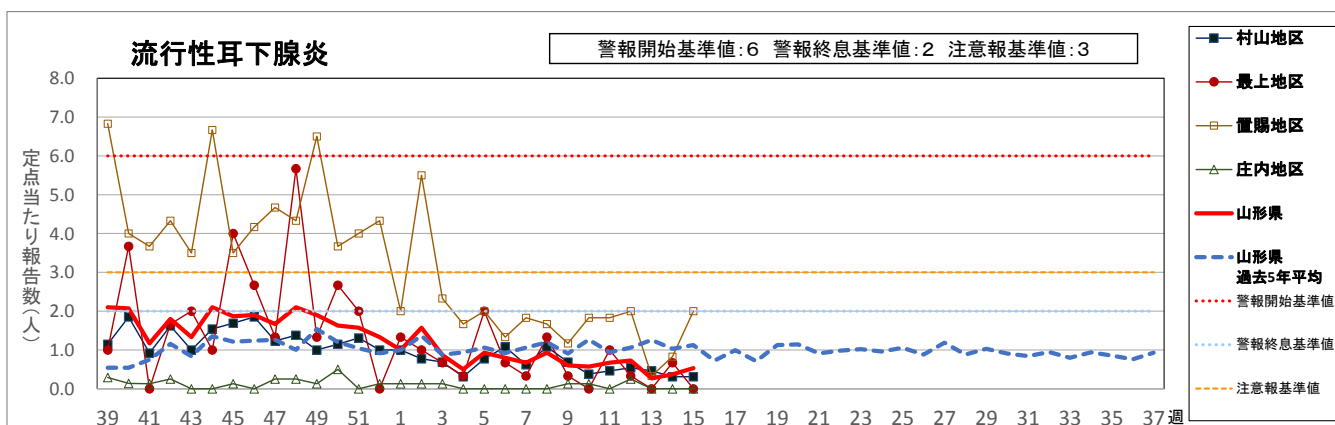
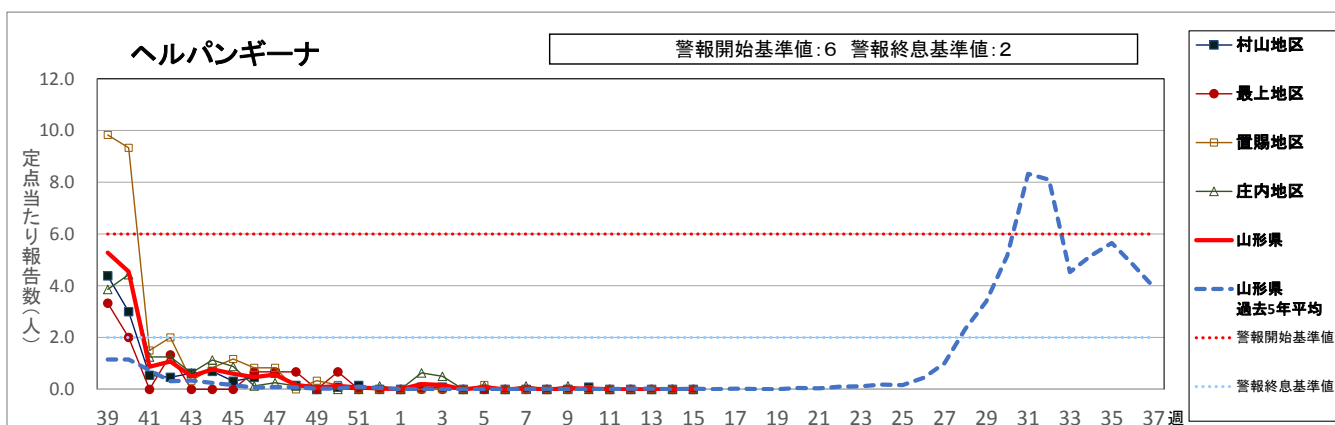
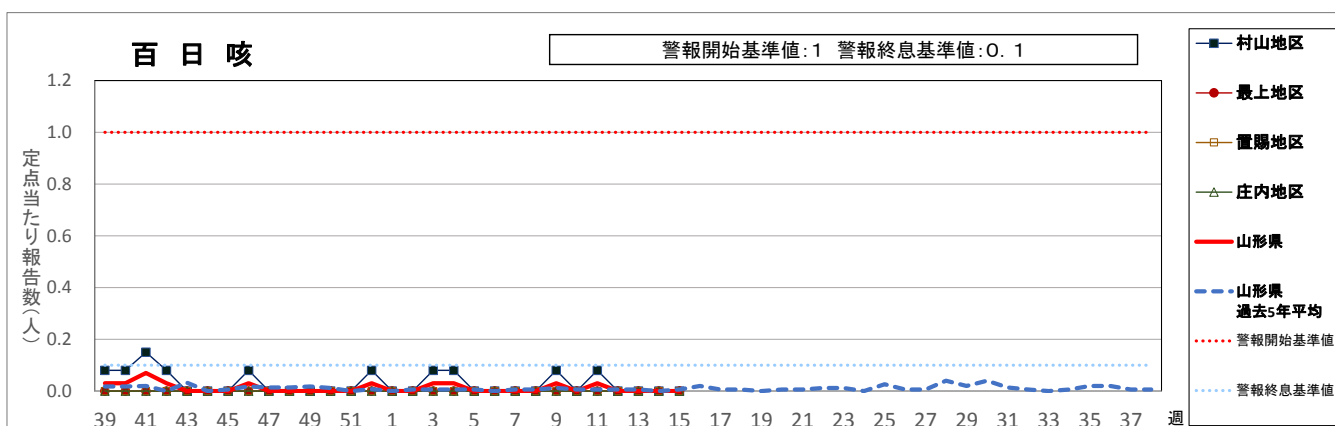
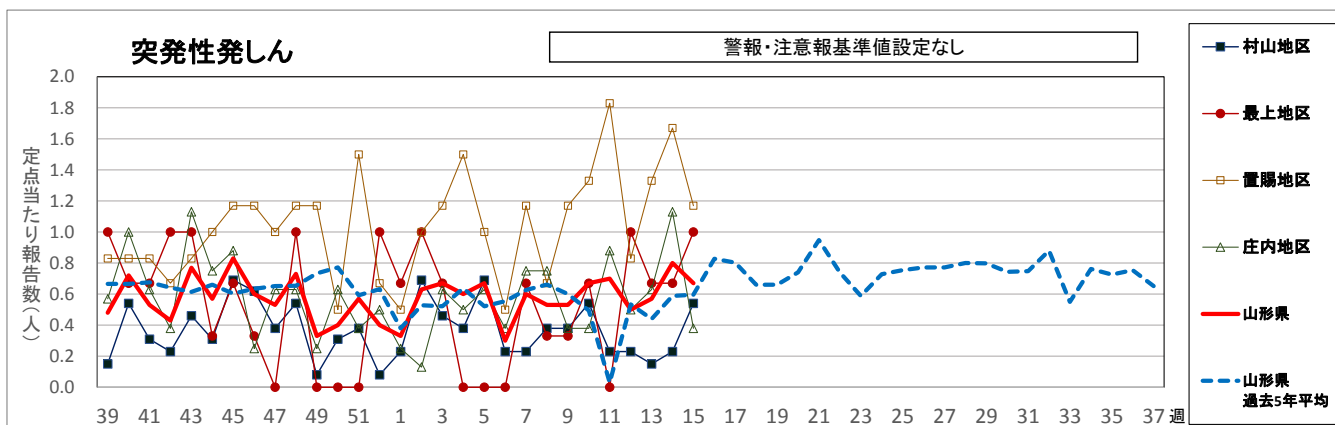


<疾病別グラフ(定点把握感染症)>







<全数把握対象疾患の発生状況>

	疾病名	山形県			全国			疾病名	山形県			全国	
		14週	15週	累積	14週	累積			14週	15週	累積	14週	累積
一 類	エボラ出血熱						四 類	ニパウイルス感染症					
	クリミア・コンゴ出血熱							日本紅斑熱					5
	痘そう							日本脳炎					
	南米出血熱							ハンタウイルス肺症候群					
	ベスト							Bウイルス病					
	マールブルグ病							鼻疽					
	ラッサ熱							ブルセラ症					1
二 類	急性灰白髄炎						ベネズエラウマ脳炎						
	結核	1	6	29	267	5516	ヘンドラウイルス感染症						
	ジフテリア						発しんチフス						
	重症急性呼吸器症候群(SARS)						ボツリヌス症					1	
	中東呼吸器症候群(MERS)						マラリア					10	
	鳥インフルエンザ(H5N1)						野兔病						
三 類	鳥インフルエンザ(H7N9)						ライム病					1	
	コレラ						リッサウイルス感染症						
	細菌性赤痢				4	43	リフトバレー熱						
	腸管出血性大腸菌感染症			1	17	204	類鼻疽						
	腸チフス				1	7	レジオネラ症			4	28	319	
四 類	バラチフス					4	レプトスピラ症					2	
	E型肝炎			2	5	100	ロッキー山紅斑熱						
	ウエストナイル熱(ウエストナイル脳炎含む)						アメーバ赤痢			5	7	289	
	A型肝炎				4	67	ウイルス性肝炎(E型肝炎、A型肝炎除く)				2	74	
	エキノкокクス症					9	カルバペネム耐性腸内細菌感染症			2	14	372	
	黄熱						急性脳炎 ※1			4	7	214	
	オウム病				2	4	クリプトスポリジウム症				1	1	
	オムスク出血熱						クロイツフェルト・ヤコブ病				2	43	
	回帰熱						劇症型溶血性レンサ球菌感染症	1	1	3	14	159	
	キャサヌル森林病						後天性免疫不全症候群				10	331	
	Q熱						ジアルジア症				4	17	
	狂犬病						侵襲性インフルエンザ菌感染症			3	3	109	
	コクシジオイデス症						侵襲性髄膜炎菌感染症					8	
	サル痘						侵襲性肺炎球菌感染症	2		13	65	1049	
	ジカウイルス感染症					1	水痘(入院例に限る)				1	62	
	重症熱性血小板減少症候群(SFTS)				1	2	先天性風しん症候群						
	腎症候性出血熱						梅毒			4	49	1201	
	西部ウマ脳炎						播種性クリプトкокクス症			1	1	38	
	ダニ媒介脳炎						破傷風				4	15	
	炭疽						バンコマイシン耐性黄色ブドウ球菌感染症						
チクングニア熱					1	バンコマイシン耐性腸球菌感染症					25		
つつが虫病					39	風しん				2	19		
デング熱				7	60	麻疹	15	3	51	13	114		
東部ウマ脳炎						薬剤耐性アシネトバクター感染症				1	9		
鳥インフルエンザ(H5N1、H7N9除く)													

※1 急性脳炎・・・ウエストナイル脳炎、西部ウマ脳炎、ダニ媒介脳炎、東部ウマ脳炎、日本脳炎、ベネズエラウマ脳炎、リフトバレー熱を除く