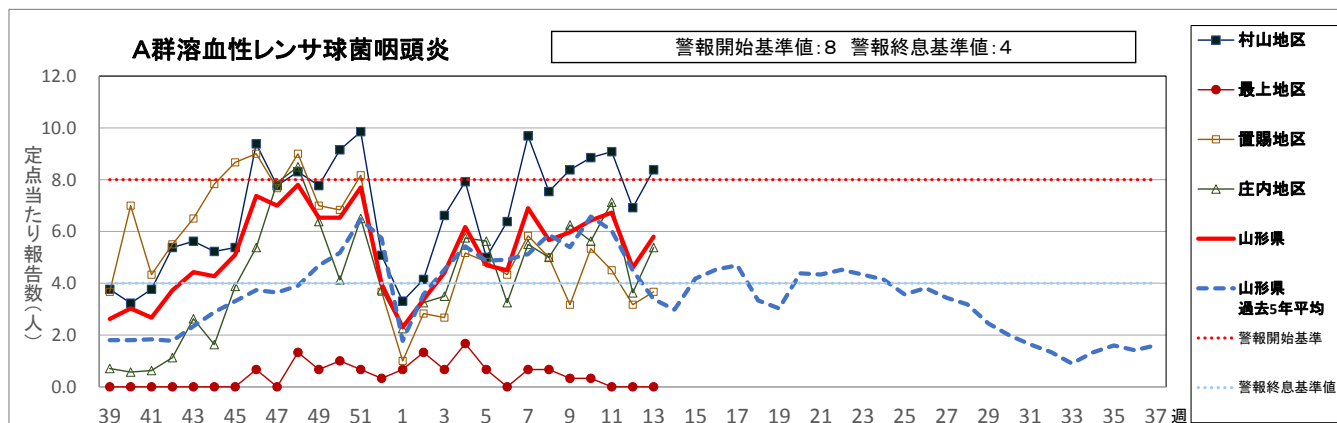
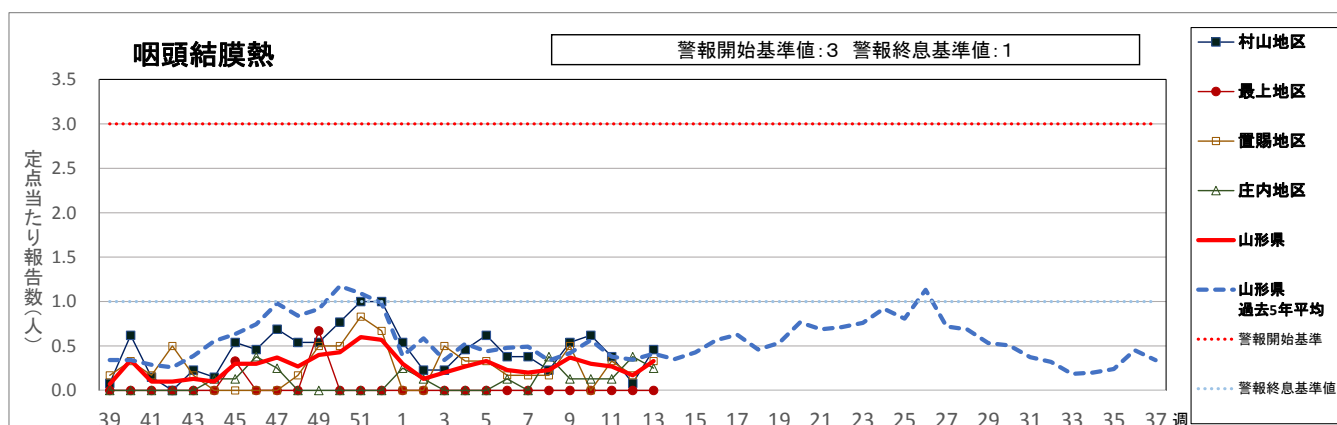
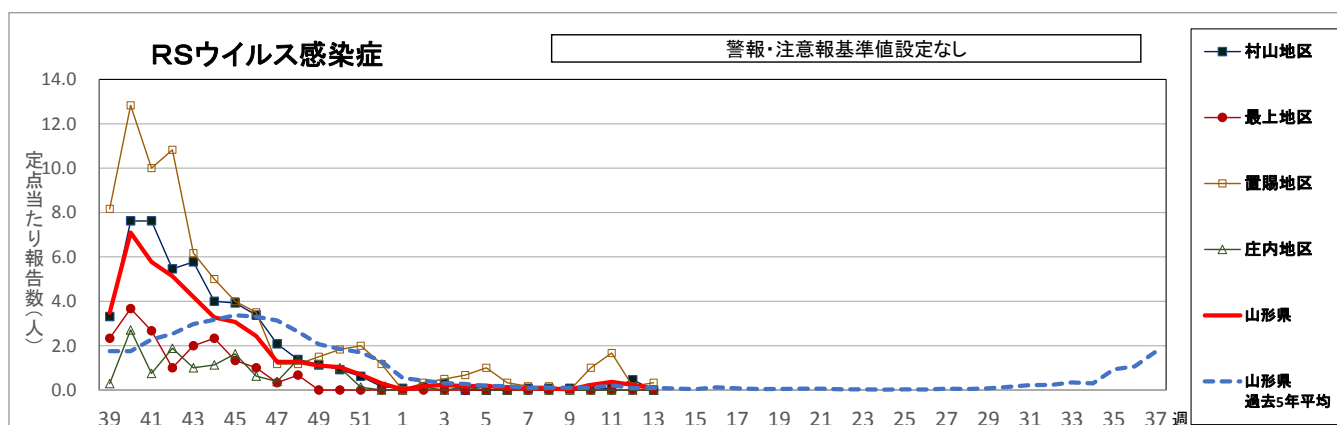
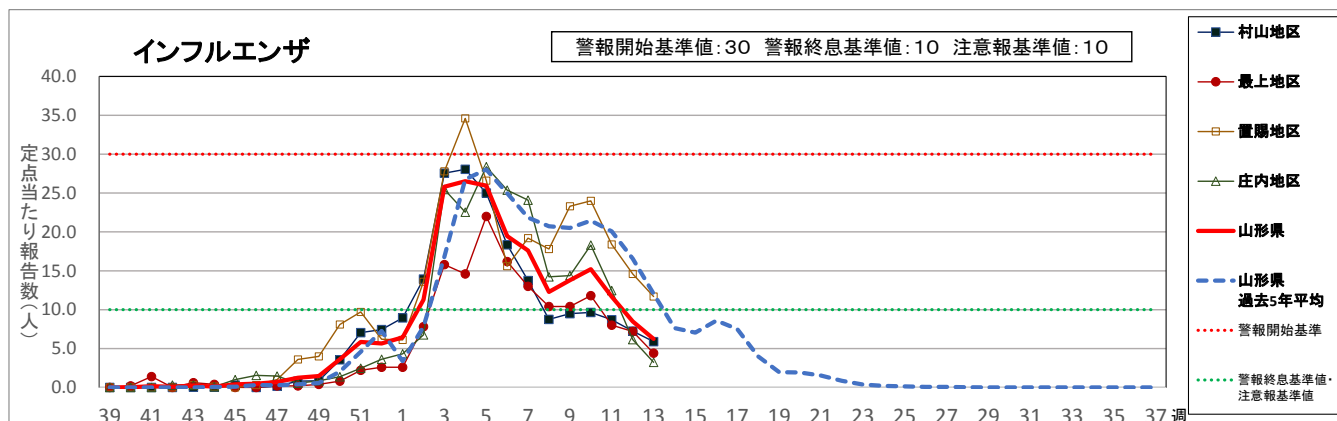
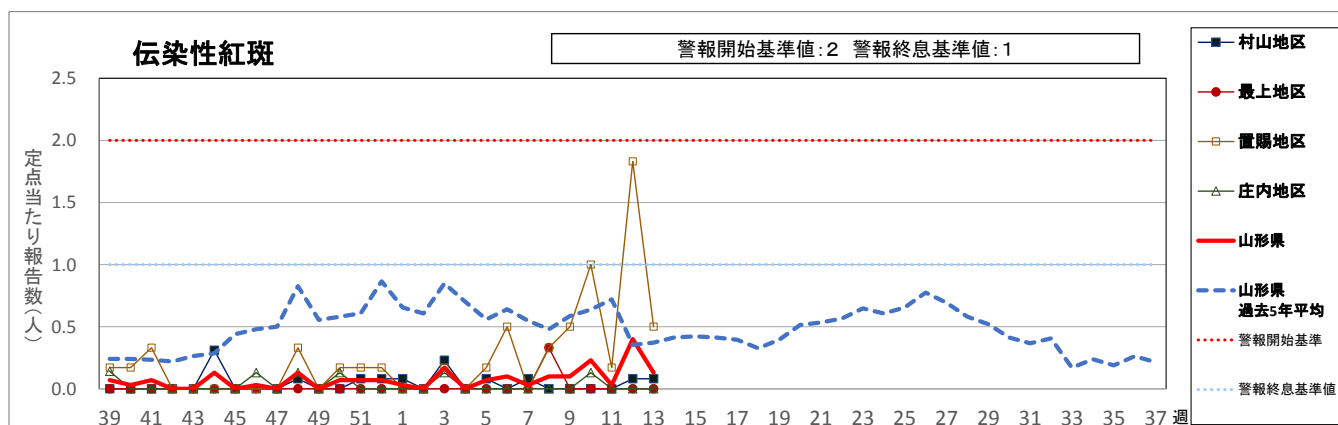
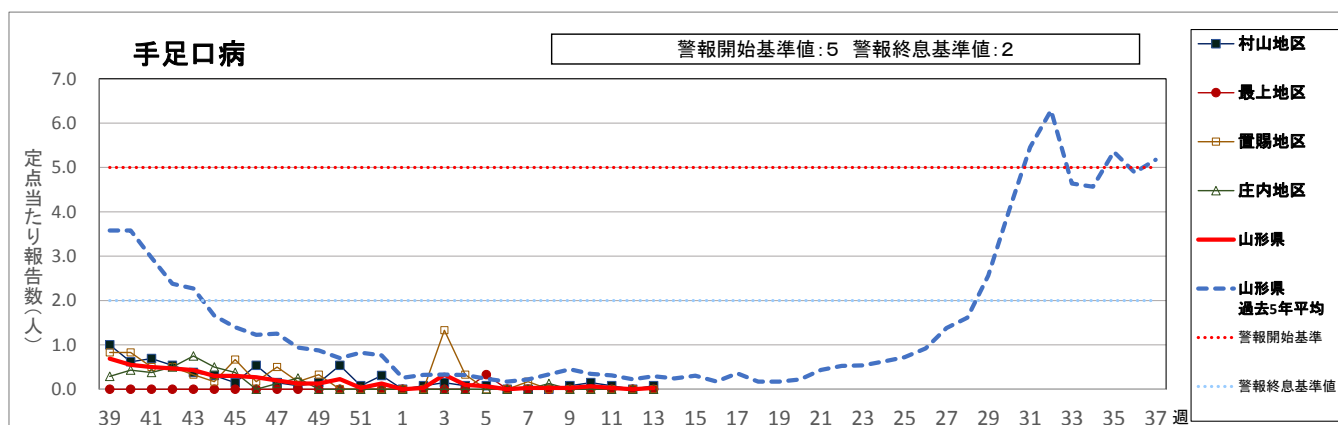
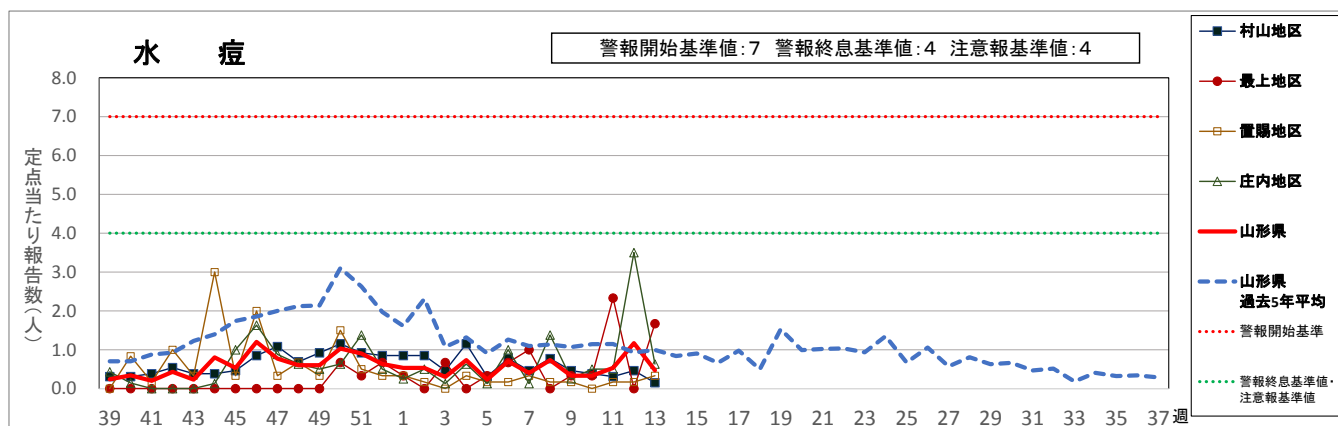
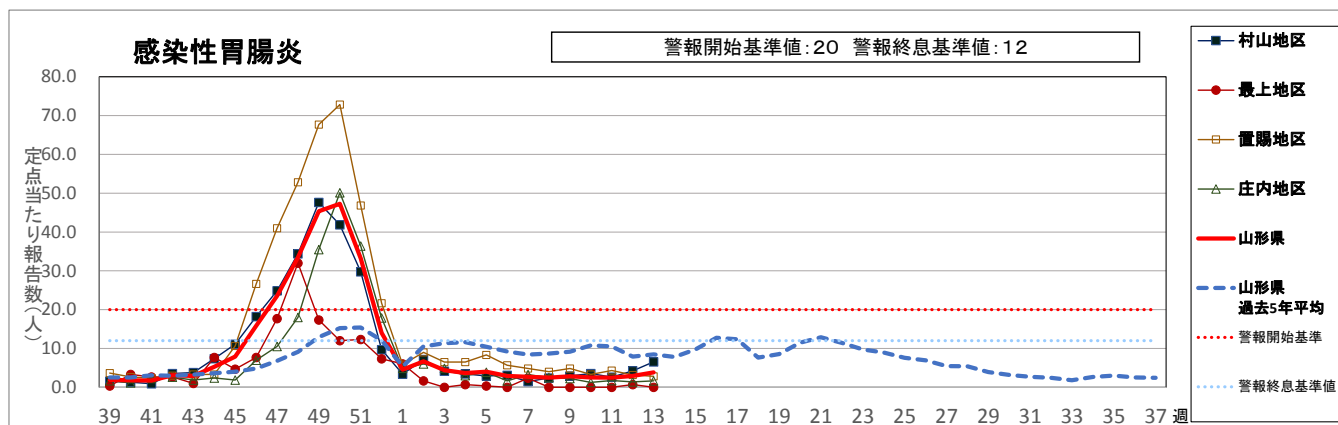
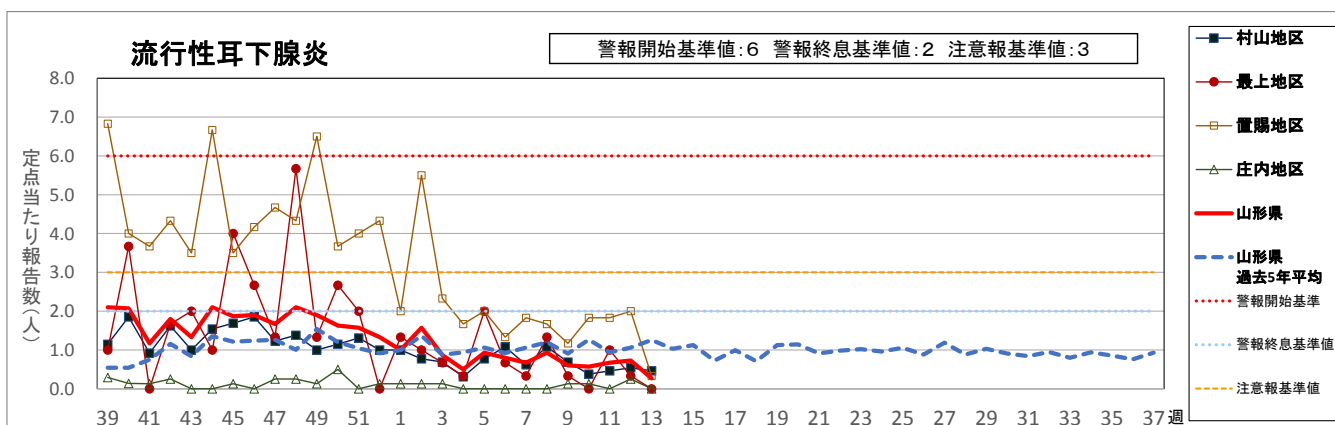
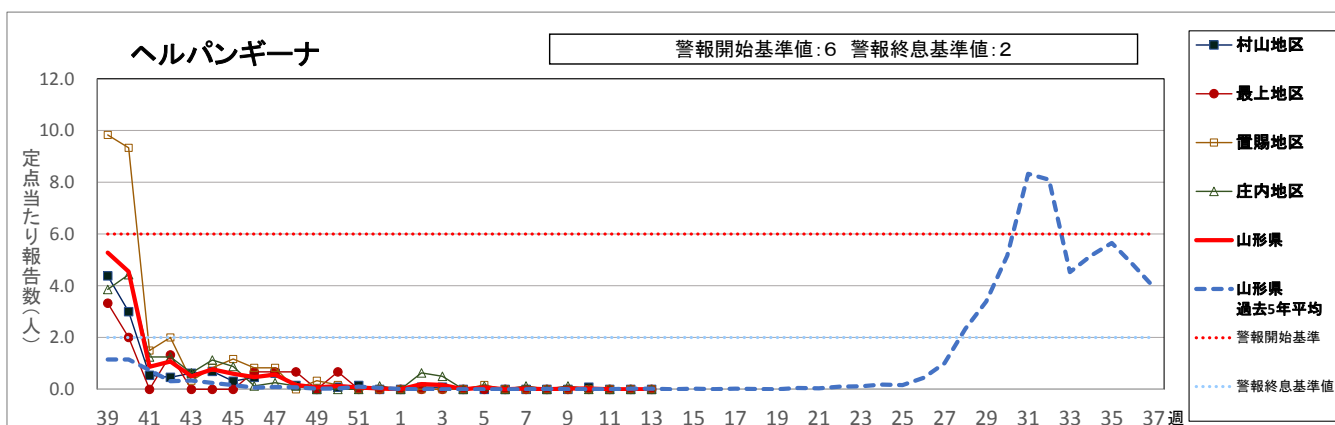
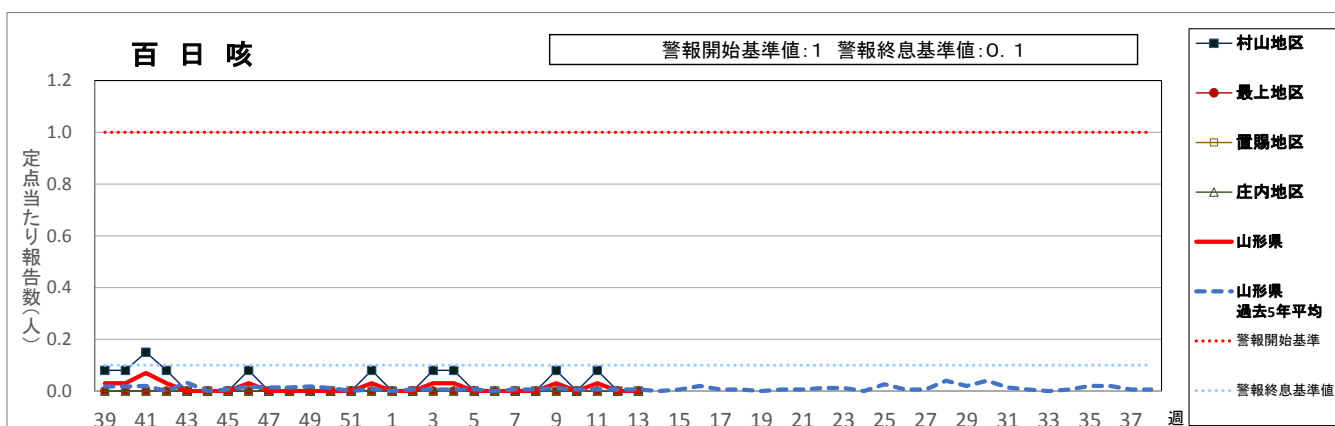
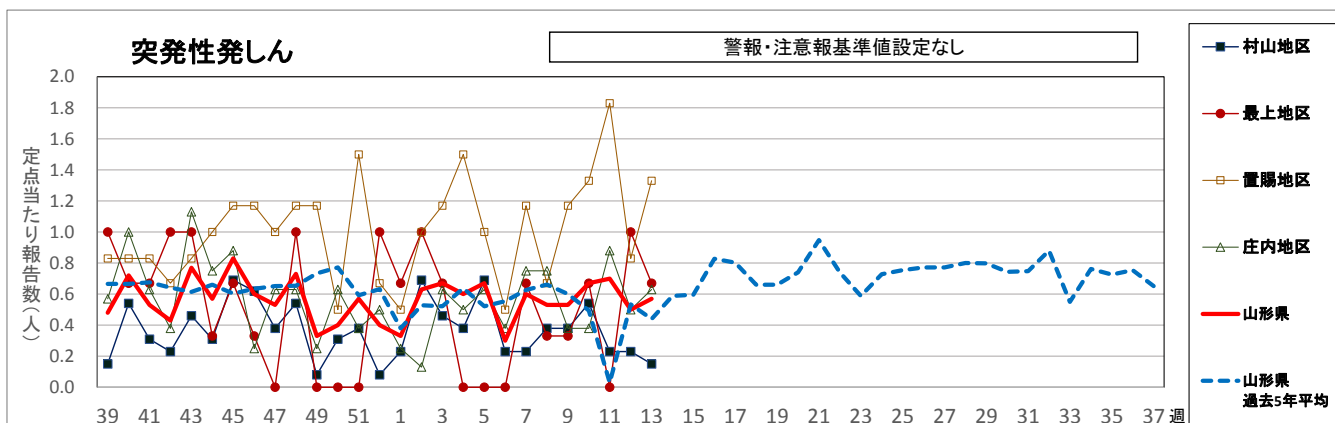


<疾病別グラフ(定点把握感染症)>







<全数把握対象疾患の発生状況>

	疾病名	山形県			全国			疾病名	山形県			全国	
		12週	13週	累積	12週	累積			12週	13週	累積	12週	累積
一 類	エボラ出血熱						四 類	ニパウイルス感染症					
	クリミア・コンゴ出血熱							日本紅斑熱					5
	痘そう							日本脳炎					
	南米出血熱							ハンタウイルス肺症候群					
	ペスト							Bウイルス病					
	マールブルグ病							鼻疽					
	ラッサ熱							ブルセラ症					1
二 類	急性灰白髄炎						ベネズエラウマ脳炎						
	結核	1	1	22	273	4722	ヘンドラウイルス感染症						
	ジフテリア						発しんチフス						
	重症急性呼吸器症候群(SARS)						ボツリヌス症					1	
	中東呼吸器症候群(MERS)						マラリア					8	
	鳥インフルエンザ(H5N1)						野兔病						
三 類	鳥インフルエンザ(H7N9)						ライム病					1	
	コレラ						リッサウイルス感染症						
	細菌性赤痢				2	37	リフトバレー熱						
	腸管出血性大腸菌感染症			1	15	166	類鼻疽						
四 類	腸チフス				1	6	レジオネラ症			4	58	253	
	バラチフス					3	レプトスピラ症					2	
	E型肝炎			1	6	89	ロッキー山紅斑熱						
	ウエストナイル熱(ウエストナイル脳炎含む)						アメーバ赤痢			5	5	253	
	A型肝炎				3	54	ウイルス性肝炎(E型肝炎、A型肝炎除く)				4	67	
	エキノкокクス症				1	8	カルバペネム耐性腸内細菌感染症			2	12	313	
	黄熱						急性脳炎 ※1			4	7	193	
	オウム病					2	クリプトスポリジウム症						
	オムスク出血熱						クロイツフェルト・ヤコブ病				2	37	
	回帰熱						劇症型溶血性レンサ球菌感染症				4	130	
	キャサナル森林病						後天性免疫不全症候群				10	285	
	Q熱						ジアルジア症				1	11	
	狂犬病						侵襲性インフルエンザ菌感染症			3	5	95	
	コクシジオイデス症						侵襲性髄膜炎菌感染症				1	6	
	サル痘						侵襲性肺炎球菌感染症	1		11	65	872	
	ジカウイルス感染症					1	水痘(入院例に限る)				2	55	
	重症熱性血小板減少症候群(SFTS)					1	先天性風しん症候群						
	腎症候性出血熱						梅毒			4	52	1013	
	西部ウマ脳炎						播種性クリプトコックス症			1	1	31	
ダニ媒介脳炎						破傷風				1	11		
炭疽						バンコマイシン耐性黄色ブドウ球菌感染症							
チクングニア熱					1	バンコマイシン耐性腸球菌感染症					23		
つがつが虫病					38	風しん				2	18		
デング熱				6	45	麻しん	15	5	24	5	65		
東部ウマ脳炎						薬剤耐性アシネトバクター感染症					8		
鳥インフルエンザ(H5N1、H7N9除く)													

※1 急性脳炎・・・ウエストナイル脳炎、西部ウマ脳炎、ダニ媒介脳炎、東部ウマ脳炎、日本脳炎、ベネズエラウマ脳炎、リフトバレー熱を除く