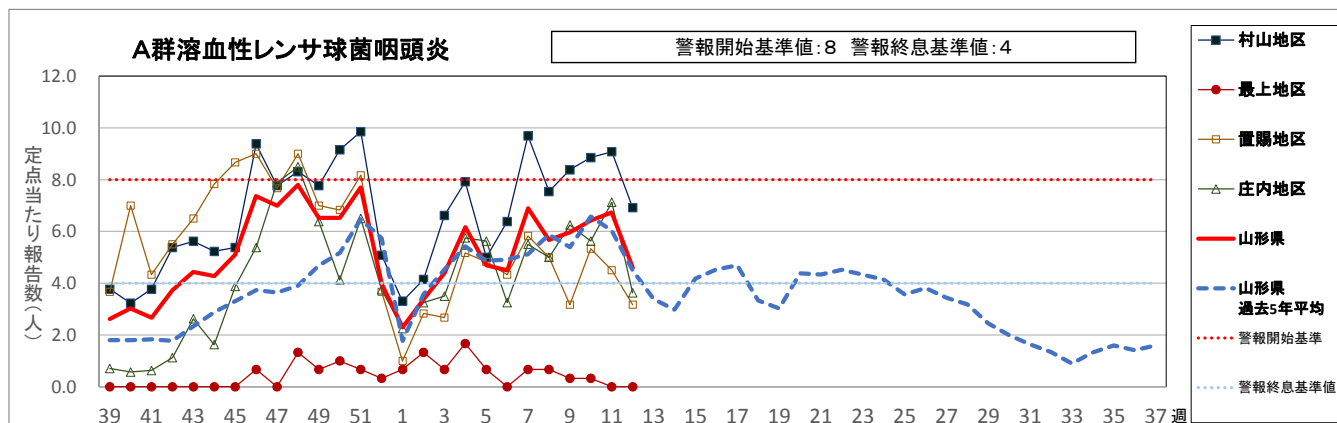
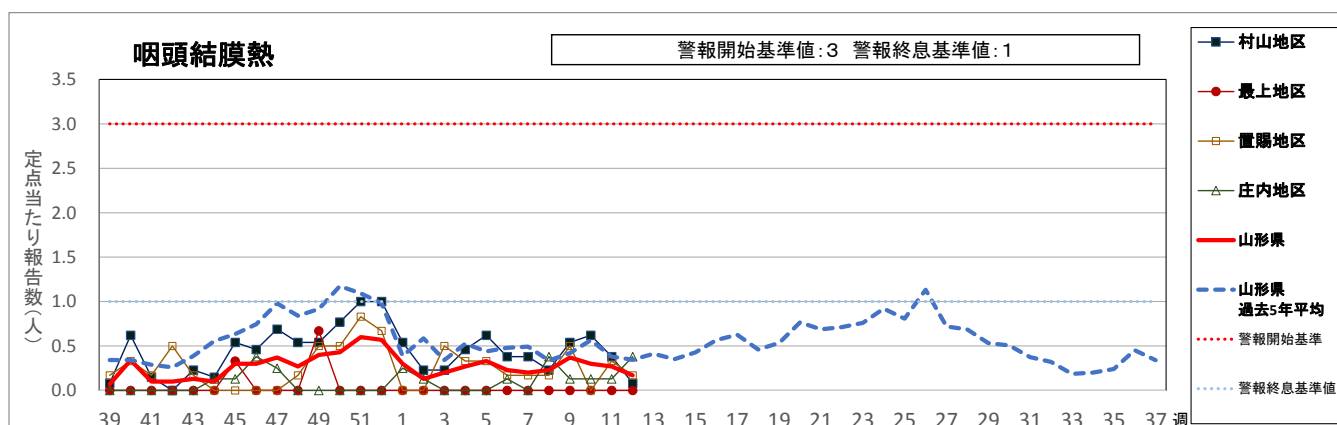
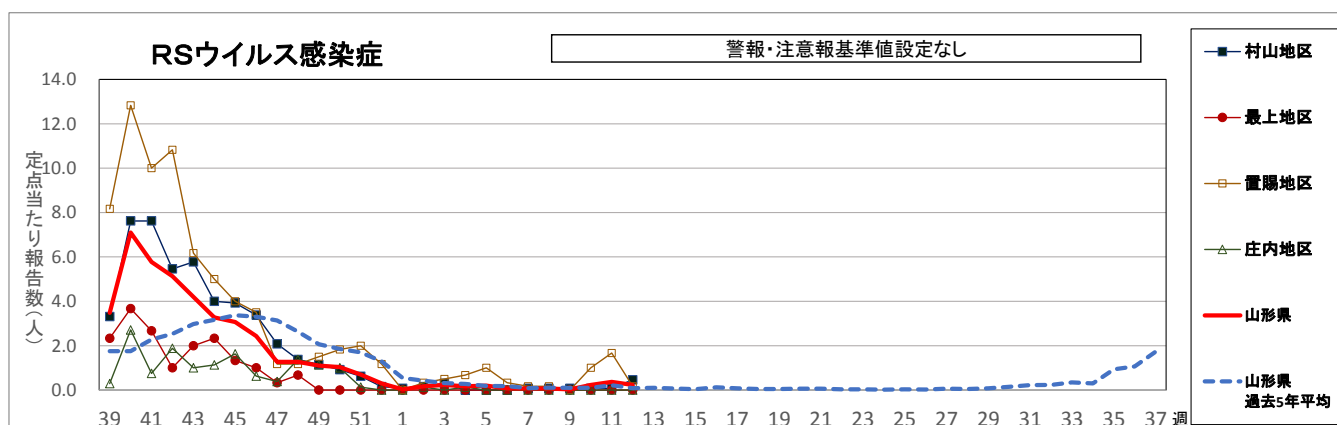
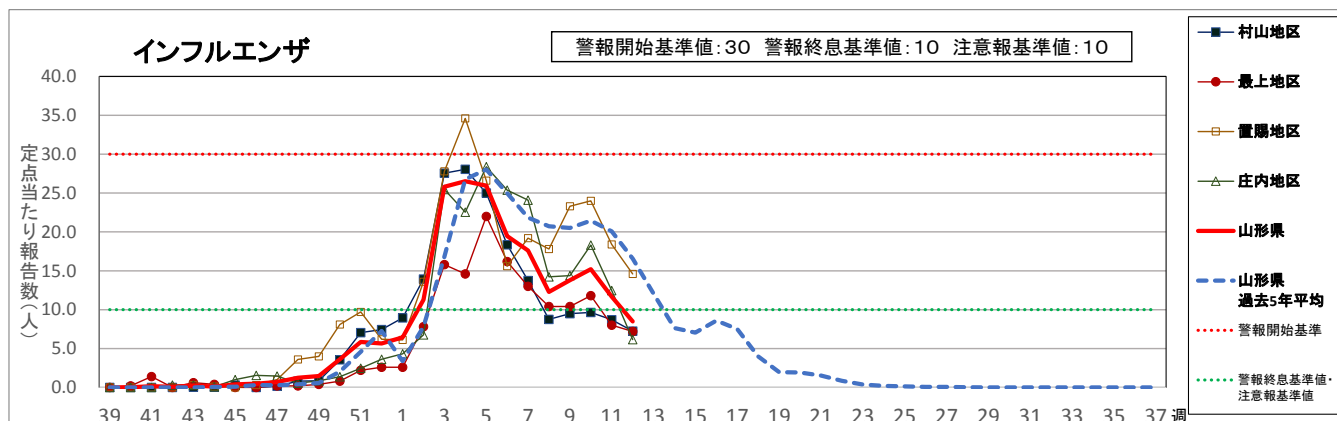
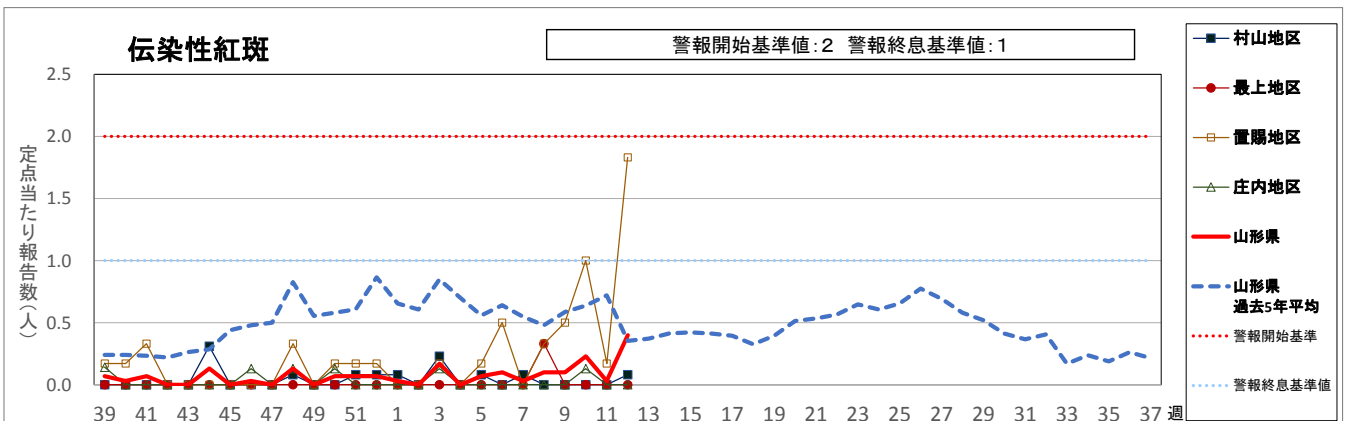
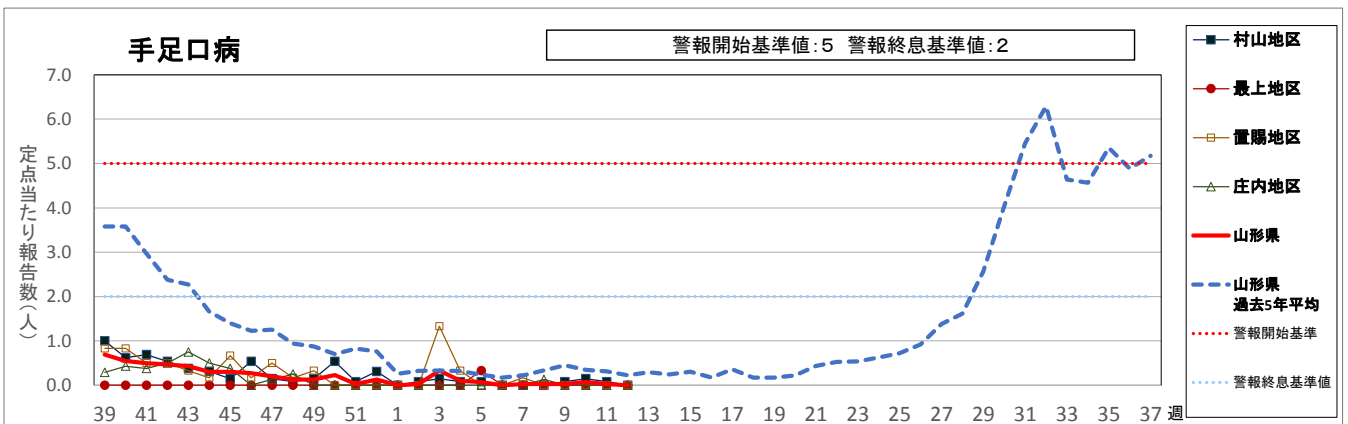
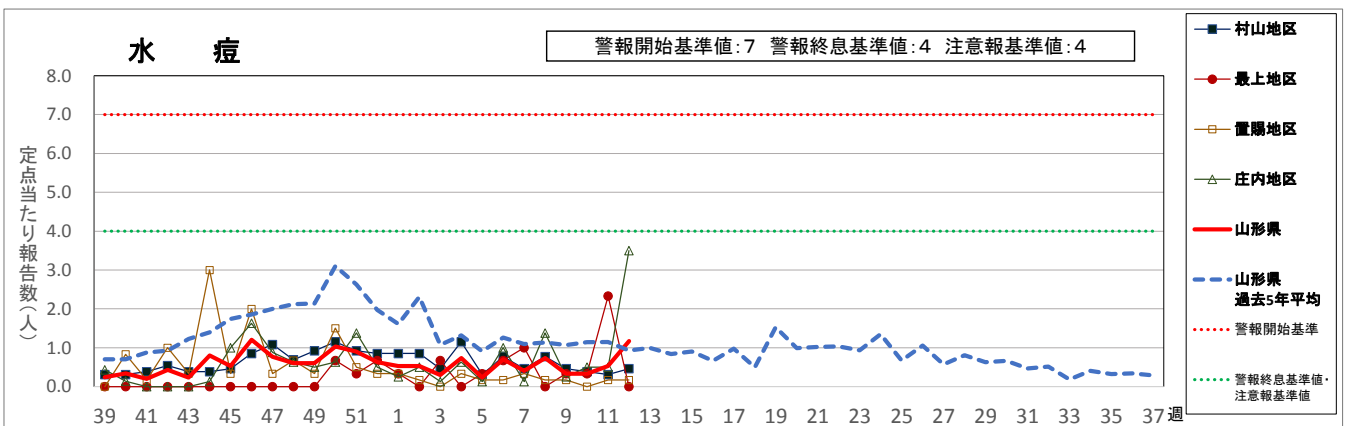
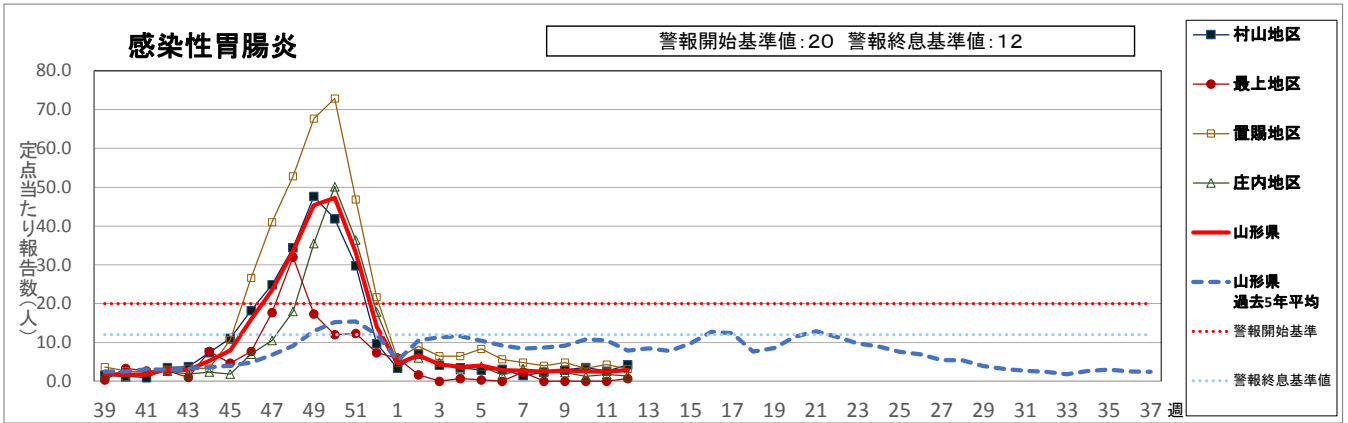
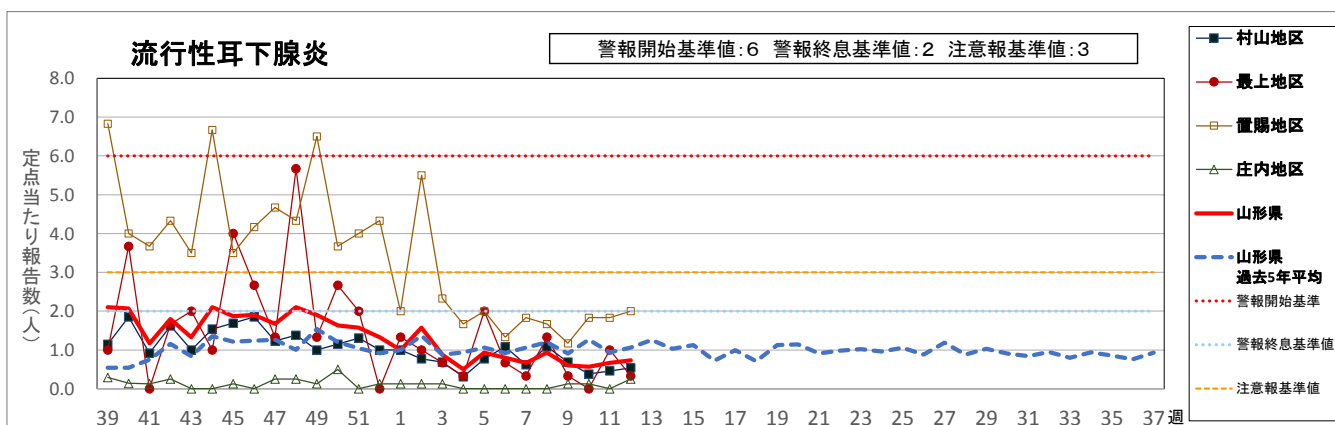
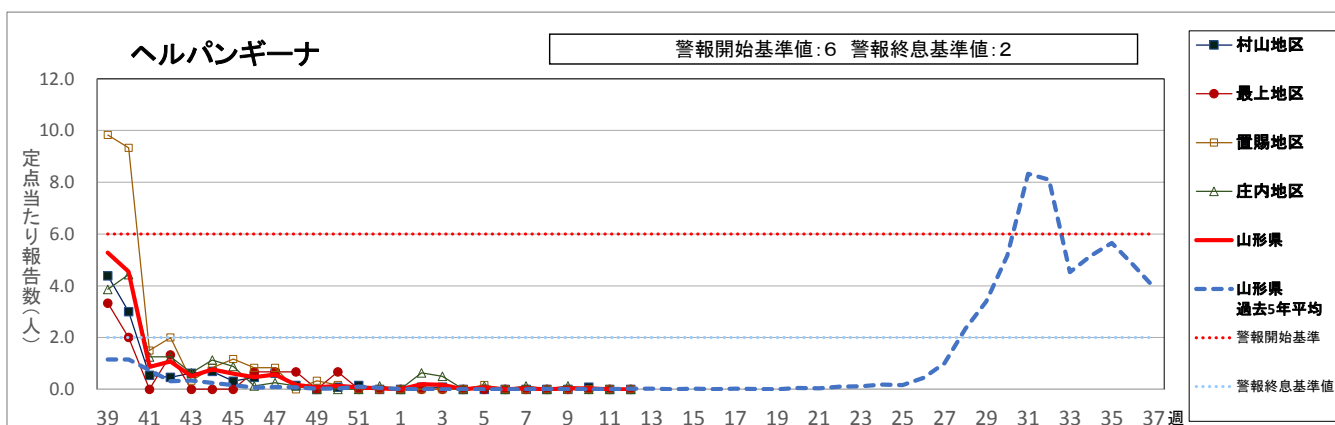
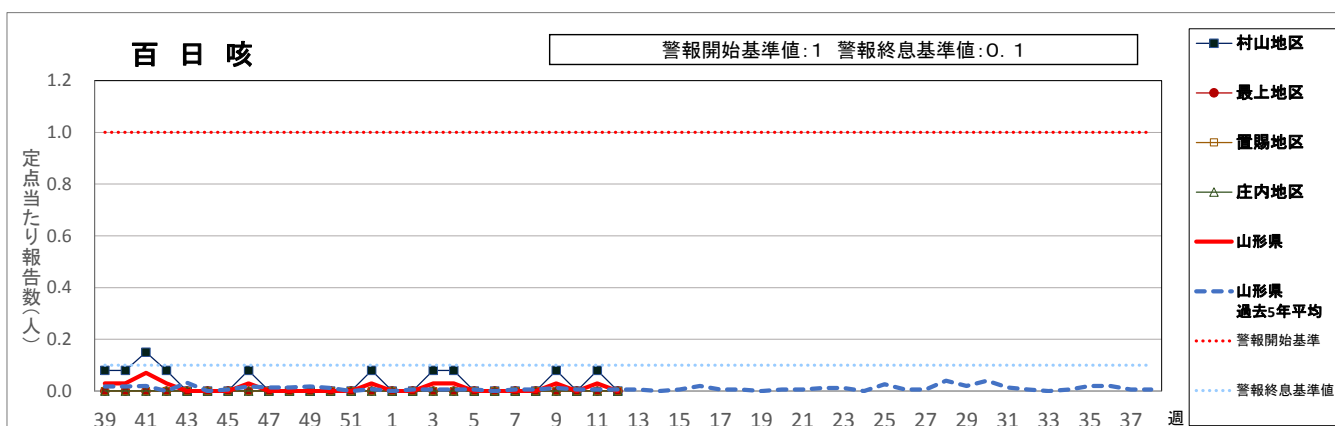
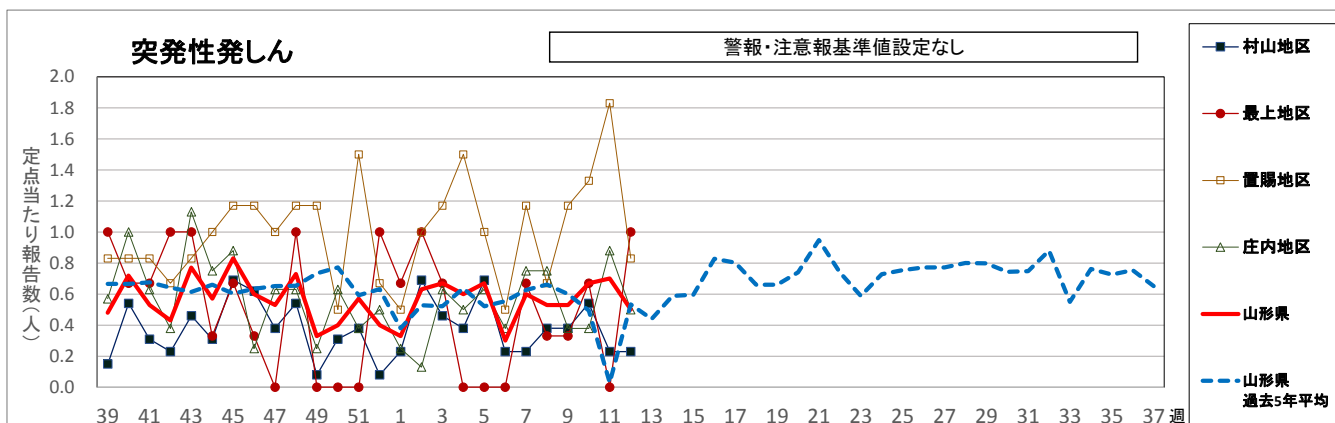


<疾病別グラフ(定点把握感染症)>







<全数把握対象疾患の発生状況>

	疾病名	山形県			全国			疾病名	山形県			全国	
		11週	12週	累積	11週	累積			11週	12週	累積	11週	累積
一 類	エボラ出血熱						四 類	ニパウイルス感染症					
	クリミア・コンゴ出血熱							日本紅斑熱					5
	痘そう							日本脳炎					
	南米出血熱							ハンタウイルス肺症候群					
	ベスト							Bウイルス病					
	マールブルグ病							鼻疽					
	ラッサ熱							ブルセラ症					1
二 類	急性灰白髄炎						ベネズエラウマ脳炎						
	結核	2	1	21	313	4300	ヘンドラウイルス感染症						
	ジフテリア						発しんチフス						
	重症急性呼吸器症候群(SARS)						ボツリヌス症					1	
	中東呼吸器症候群(MERS)						マラリア				1	8	
	鳥インフルエンザ(H5N1)						野兔病						
三 類	鳥インフルエンザ(H7N9)						ライム病				1	1	
	コレラ						リッサウイルス感染症						
	細菌性赤痢					35	リフトバレー熱						
	腸管出血性大腸菌感染症			1	32	146	類鼻疽						
	腸チフス				1	5	レジオネラ症			4	12	188	
四 類	バラチフス					3	レプトスピラ症					2	
	E型肝炎			1	7	81	ロッキー山紅斑熱						
	ウエストナイル熱(ウエストナイル脳炎含む)						アメーバ赤痢			5	12	235	
	A型肝炎				5	50	ウイルス性肝炎(E型肝炎、A型肝炎除く)				3	59	
	エキノкокクス症					6	カルバペネム耐性腸内細菌感染症			2	21	285	
	黄熱						急性脳炎 ※1			4	10	180	
	オウム病					2	クリプトスポリジウム症						
	オムスク出血熱						クロイツフェルト・ヤコブ病				1	32	
	回帰熱						劇症型溶血性レンサ球菌感染症				9	122	
	キャサナル森林病						後天性免疫不全症候群				13	266	
	Q熱						ジアルジア症				1	9	
	狂犬病						侵襲性インフルエンザ菌感染症			3	4	88	
	コクシジオイデス症						侵襲性髄膜炎菌感染症					5	
	サル痘						侵襲性肺炎球菌感染症	1		10	30	780	
	ジカウイルス感染症					1	水痘(入院例に限る)				3	50	
	重症熱性血小板減少症候群(SFTS)					1	先天性風しん症候群						
	腎症候性出血熱						梅毒	1		4	54	926	
	西部ウマ脳炎						播種性クリプトкокクス症	1		1		28	
	ダニ媒介脳炎						破傷風				1	9	
	炭疽						バンコマイシン耐性黄色ブドウ球菌感染症						
チクングニア熱					1	バンコマイシン耐性腸球菌感染症				1	22		
つつが虫病				1	38	風しん				2	16		
デング熱				7	38	麻しん	3	14	18	9	59		
東部ウマ脳炎						薬剤耐性アシネトバクター感染症				1	8		
鳥インフルエンザ(H5N1、H7N9除く)													

※1 急性脳炎・・・ウエストナイル脳炎、西部ウマ脳炎、ダニ媒介脳炎、東部ウマ脳炎、日本脳炎、ベネズエラウマ脳炎、リフトバレー熱を除く