

## 2019年5月・6月イベントカレンダー

### ●観光キャンペーン

「山形日和。」花回廊 キャンペーン	4/1(月) ～7/15(月)	県内各地の桜や、新緑などの「自然」、米沢牛や日本酒などの「美食・美酒」、日本遺産をはじめとする「歴史・文化」をテーマに、春の山形を旅してみませんか。うっとりするような絶景も、ほっこりするような絶品も。花咲くこれからの山形には、見せたい、食べさせたい、とっておきがいっぱいあります。ぜひ、ご家族、ご友人と一緒に、季節とともに移り変わる美しい花々の名所を巡ってください。  詳しくは、山形県観光情報ポータルサイト「やまがたへの旅」 <a href="http://yamagatakanko.com/spring/">http://yamagatakanko.com/spring/</a> 又はやまがた観光情報センター(☎023-647-2333)へ
むらやまワイナリーめぐり キャンペーン2019	～9/1(日)	村山地域のワイナリーを巡るスタンプラリーと、ワイナリーでスピードくじを引いて村山地域の特産品等が当たるキャンペーンを実施します。  詳しくは、やまがた広域観光協議会ホームページ「山形県のほっぺtourism」 <a href="https://yamagata-kouiki.info/">https://yamagata-kouiki.info/</a> 又はやまがた広域観光協議会(☎023-621-8441)へ

### ●祭り

イベント名	日程	市町村	概要	場所	問い合わせ
寒河江雛まつり	～5/6(月)	寒河江市	徳川幕府の天領として栄えたここ寒河江市には、江戸時代からの絢爛豪華な雛が残っています。「料亭 慈恩寺陣屋」では、古今雛を中心に享保から現代までの逸品400体以上が鑑賞できます。他に、五月人形や博多人形等もご覧いただけます。また「古澤酒造」では古い造り酒屋で紅花商人でもあった古澤家の雛等が展示され、利き酒も楽しめます。	料亭 慈恩寺陣屋、 古澤酒造資料館	寒河江市さくらんぼ観光課 ☎0237-86-2111
鶴岡桜まつりInstagramフォトコンテスト	4/10(水) ～5/12(日)	鶴岡市	鶴岡公園周辺の桜の写真を撮って、特定のハッシュタグを付けてInstagramにご投稿ください。受賞者には鶴岡ゆかりの豪華副賞が進呈されます。詳細、応募条件は「鶴岡桜まつりInstagramフォトコンテスト」公式サイト等でご確認ください。	鶴岡公園周辺	鶴岡観光協会(鶴岡市商工会議所内) ☎0235-24-7711
赤湯温泉桜まつり	4/12(金) ～5/6(月)	南陽市	「日本さくら名所100選」の地に選出される烏帽子山公園。ソメイヨシノやエドヒガンなどが咲き誇り、夜はライトアップで幻想的な雰囲気醸し出します。	烏帽子山公園	桜まつり実行委員会 (南陽市観光協会内) ☎0238-40-2002
舞鶴公園桜まつり	4/12(金) ～5/6(月)	酒田市	約100mに渡る桜並木32本を16基のライトでライトアップします。	舞鶴公園	酒田市八幡総合支所建設産業課 ☎0234-64-3115
新庄春まつり	4/20(土) ～5/5(日)	新庄市	4月下旬に見頃を迎える最上公園の桜、その時期に合わせて新庄春まつりと称してほんばりによるライトアップを行います。会場には出店も並び、お花見スポットとしておすすめです。	最上公園	新庄観光協会 ☎0233-22-2340
道の駅川のみなと長井かわべりリングゴールデンウィークまつり	4/27(土) ～5/6(月)	長井市	川のみなとクイズラリーやけん玉デコ体験をはじめ、お菓子のすくいどり、射的やサイコロゲーム、大ビンゴ大会、芋煮・玉こんのお振る舞い等、日替わりで楽しいイベントが盛りだくさんです。	道の駅川のみなと長井	道の駅川のみなと長井 ☎0238-87-1121
ヤナ開きまつり	4/27(土) ～5/6(月)	白鷹町	ヤナ場の豊漁と安全を祈願するお祭りです。ヤナ場の上空を150匹ほどのこいのぼりが最上川の春風に泳ぐ姿は壮観です。毎年子どもたちに大人気のイベント「魚つかみどり」は、4/28(日)、4/29(月)、5/4(土)、5/5(日)の午後3時からの開催です。そのほかにも、山菜汁のふるまいや金魚すくいなど、多彩なイベントを用意しております。	道の駅白鷹ヤナ公園あゆ茶屋	道の駅白鷹ヤナ公園あゆ茶屋 ☎0238-85-5577

イベント名	日程	市町村	概要	場所	問い合わせ
めざみ祭りGW	4/27(土) ～5/6(月)	飯豊町	毎年GW・お盆・秋にそれぞれ行われるめざみの里観光物産館の一大イベント春編です！期間中は、お子さまから大人まで楽しめるイベント盛りだくさん！地元の特産品や各コーナーの目玉商品もお買い得です。	めざみの里観光物産館	めざみの里観光物産館 ☎0238-86-3939
キラリかたくり・水芭蕉まつり	4/27(土) ～5/6(月)	鶴岡市	キラリから徒歩10分ほどにある面積1haのかたくり園。水芭蕉園は車で10分ほどにあります。 ◎協力金：各200円(キラリにお支払いください) ◎キラリでは、期間中山菜や地元農産物などを販売します。	温海川地区内	出羽街道 路乃茶屋「キラリ」 ☎0235-47-2588
産直あさひ・グー山菜まつり	4/27(土) ～5月下旬	鶴岡市	雪深い「あさひ」の山菜は、里山から奥山へと雪解けにあわせて長期間楽しめるところが魅力です。期間中の土日は特設テント市場も開設します。山菜と一緒に、地元産の加工品を多数用意しお待ちしております。	産直あさひ・グー	産直あさひ・グー ☎0235-58-1455
第30回おぐに石楠花まつり	4/28(日) ～5/6(月)	小国町	小国町の春の一大イベント「おぐに石楠花まつり」。町内の愛好家の方々が丹精込めて育てたアズマシャクナゲの鉢植えが道の駅「白い森おぐに」特設会場を彩ります。会場では出店が並ぶほか、山遊亭金太郎子供落語教室やキッズダンス、餅まきなどの楽しいイベントが開催されますので是非足をお運びください。	道の駅「白い森おぐに」特設会場	おぐに石楠花まつり実行委員会(小国町産業振興課内) ☎0238-62-2416
新庄カド焼きまつり	4/29(月) ～5/5(日)	新庄市	旬を迎えた新庄名物・カド(ニシン)をたっぷり味わえる春の風物詩。濠端の約300本の見頃の桜とともに春の訪れを祝います。炭火で焼いた大型のカドは脂が乗って食べごたえ十分です。カド美食大会や歌謡ショーも開催されます。 ◎前売券：2,000円 ◎当日券：2,300円 (当日座敷席券+300円)	最上公園特設会場	新庄観光協会 ☎0233-22-2340
米沢上杉まつり	4/29(月) ～5/3(金)	米沢市	米沢藩上杉家の家祖上杉謙信を祀る上杉神社と、上杉景勝や直江兼続、上杉鷹山などを合祀する松岬神社の春の例大祭です。 ◎4/29(月)：開幕祭(民踊流し 11時～13時、ステージイベント 9時～17時) ◎5/2(木)：武てい式 18時30分～ 上杉謙信が出陣前に必ず行ったといわれている出陣の儀式を再現します。 ◎5/3(金)：上杉行列、川中島合戦・上杉行列(御輿渡御 9時30分～、上杉軍団行列 10時20分～) 総勢千数百人の絢爛豪華な甲冑行列が市内を練り歩きます。 ・川中島合戦 14時～ 戦国史上最大の戦いといわれている上杉・武田両軍の激突を再現します。約800名もの甲冑武者が入り乱れての戦闘シーンは迫力満点です。	伝国の杜周辺・松川河川敷ほか	米沢上杉まつり実行委員会 ☎0238-22-9607
天童つつじの里まつり	5/1(水) ～5/20(月)	天童市	期間中は、つつじのライトアップや地元商店街によるイベントなどが行われます。	舞鶴山つつじ公園	天童市商工観光課 ☎023-654-1111
上山城(おしろ)まつり	5/3(金) ～5/5(日)	上市市	かつて「羽州の名城」と呼ばれた上山城でお祭りを開催します。伝統芸能のお披露目やステージイベントなど、家族で楽しめる内容が盛りだくさんです。また、今年は特別に、女優・和泉妃夏(いずみ ひな)さんによる一人芝居「天守物語」や「ナイトミュージアム」を開催。ナイトミュージアムは展示室の灯りを少し暗くし、いつもとは一味違った雰囲気を楽しむことができます。	(公財)上山城郷土資料館	(公財)上山城郷土資料館 ☎023-673-3660
第50回尾花沢徳良湖まつり	5/3(金) ～5/5(日) ※予定	尾花沢市	花笠踊り発祥の地「徳良湖」で、春のイベント「徳良湖まつり」が開催されます。5/3(金)から2日間にわたり、本場の花笠踊りの披露や体験コーナーなど、子供から大人まで楽しめるイベントを開催します。物産コーナーのみ3日間行う予定です。	徳良湖周辺	尾花沢市四大まつり実行委員会 徳良湖まつり部会事務局(尾花沢市観光物産協会内) ☎0237-23-4567

イベント名	日程	市町村	概要	場所	問い合わせ
山辺町三社祭典	5/3(金)	山辺町	天満神社、諏訪神社、愛宕神社の合同祭典。白装束の氏子が神輿を担ぎ、きらびやかな衣装をまとった稚子の行列が町中を練り歩きます。	山辺町中心部	山辺町観光協会 ☎023-667-1106
第12回どんがホール子どもまつり	5/3(金)	河北町	「キーホルダーにペイントしよう!」「親子で3B体操」「読み聞かせ」など、家族・親子で楽しめるイベントがいっぱい! 出店コーナーもあります。 先着で「ばくだん」プレゼント(なくなり次第終了)	どんがホール	どんがホール ☎0237-73-5280
鮭川村観光協会安全祈願祭・鮭川村エコパークオープン記念餅つき大会	5/3(金)	鮭川村	毎年GWに観光事業・エコパークの1年間の安全を祈願して餅つき大会を開催しています。自分でついた餅は味も格別。振舞い餅をご賞味ください。 ◎13時30分～安全祈願祭開始 14時～餅つき大会(予定) ◎参加費無料・申込不要	鮭川村エコパーク	鮭川村観光協会 ☎0233-55-2111
安久津八幡神社春まつり	5/3(金)	高島町	農作業の安全と五穀豊穡を祈願して「倭舞」と「田植舞」が巫女により気品高く、古式豊かに舞われます。	安久津八幡神社	安久津八幡神社 ☎0238-52-5990
春の太陽館まつり	5/3(金) 5/4(土)	高島町	楽しいステージショーや、JR高島駅前広場でのおいしいお酒とグルメが楽しめる「駅バル」など楽しいイベントもりだくさんです。	JR高島駅前(太陽館前)広場	高島町観光協会 ☎0238-57-3844
ひろすけ子ども祭	5/3(金) ～5/5(日)	高島町	浜田広介の童話にまつわる楽しいイベントや中庭での縁日コーナーでお楽しみください。	浜田広介記念館	浜田広介記念館 ☎0238-52-3838
高島ワイナリースプリングフェスタ2019	5/3(金) ～5/6(月)	高島町	小さなお子さんから大人まで楽しめるパフォーマンスショーや音楽ライブが連日開催されます。	高島ワイナリー	高島ワイナリー ☎0238-40-1840
山戸能・山五十川歌舞伎奉納上演	5/3(金)	鶴岡市	河内神社の春の例祭。県指定無形民俗文化財の山戸能と山五十川歌舞伎が奉納上映されます。	山五十川古典芸能伝承館	山五十川公民館 ☎0235-45-2949
春日神社例大祭	5/3(金)	鶴岡市	黒川能 式三番、能二番、狂言一番が奉仕されます。	春日神社	王祇会館 ☎0235-57-5310
しゃりん山菜まつり	5/3(金) ～5/6(月)	鶴岡市	旬の山菜を中心に春の地元の農産物を直売します。つきたて餅の販売もあります。	道の駅「あつみ」しゃりん	道の駅「あつみ」しゃりん ☎0235-44-3211
第47回真室川梅まつり	5/4(土)	真室川町	梅まつりは春の訪れを喜ぶまつりです。4/27(土)より灯籠での梅のライトアップがはじまり、5/4(金)には様々なステージイベントや地域グルメの出店、梅の里マラソンなどのイベントが行われます。 ◎灯ろうライトアップ期間 4/27(土)～5/6(月) ◎入場無料	真室川公園	第47回真室川梅まつり実行委員会事務局(真室川町役場企画課内) ☎0233-62-2111
小玉川熊まつり	5/4(土)	小国町	飯豊連峰の麓、小玉川地区では狩猟生活を送るマタギが、熊の霊を慰め、山の神のご加護に感謝する『熊まつり』の儀式が、300年余りにわたって受け継がれています。マタギが実演する「熊狩模擬実演」や熊を追う「勢子」に扮して声の大きさを競う「勢子大会」等が行われます。	国民宿舎飯豊梅花皮荘脇広場	小国町観光協会 ☎0238-62-2416
菜の花まつり	5/4(土) 5/5(日)	三川町	今年の菜の花まつりは2日間開催します。5/4(土)は「菜の花ダンスフェスタ」をメインに、5/5(日)は菜の花むすめ撮影会や犬猫里親探しのほか、「ルパンレッド&パトレン1号とあそぼう」を開催します。(キャラクターではありません)フードコーナーも充実、ほかにもイベント盛りだくさんです。	三川町いろり火の里周辺	三川町観光協会 ☎0235-66-4656
春の博物館まつり	5/5(日)	山形市	春の博物館まつりとして、誰でも気軽に参加できるイベントを複数準備します。さらにこの日は「こどもの日」を記念して、無料開館となっております。(9時30分～15時30分)	山形県立博物館	山形県立博物館 ☎023-645-1111

イベント名	日程	市町村	概要	場所	問い合わせ
スプリングフェスティバル	5/5(日)	山形市	こどもの日にちなみ、子どもたちに人気の「はたらく車」が大集合します。「がんばる車大集合」も同時開催！見て、ふれて、楽しもう！！	十日町角からナナビーンズまで	スプリングフェスティバル実行委員会(山形商工会議所内) ☎023-622-4666 がんばる車大集合実行委員会(山形コミュニティ放送内) ☎023-634-0762
こどもの日まつり	5/5(日)	山形市	やまぎん子ども館において例年開催しているこどもの日に係る行事です。	やまぎん子ども館	山形県子育て支援課 ☎023-630-3073
えき・まち子どもフェスタ2019	5/5(日)	川西町	ミニコンサートや街中めぐり、おもちゃやお菓子が当たる抽選会、フリーマーケット、フードコートなどお子様が楽しめるイベントです。	JR羽前小松駅、川西町小松地区内	えき・まちネットこまつ ☎0238-42-2533
鼠ヶ関大漁旗フェスティバル	5/5(日)	鶴岡市	漁師による鮮魚販売、漁船クルージング(人数制限あり)、辨天太鼓、魚のつかみどり(小学生限定)、屋台コーナーなど盛りだくさんの催しで楽しめます。	鼠ヶ関港	県漁協念珠閣総括支所 ☎0235-44-2100
春の鳥海高原まつり	5/5(日)	酒田市	大好評の溪流釣り、もちつきなど楽しいイベントがもりだくさんです。	鳥海高原家族旅行村	鳥海高原家族旅行村 ☎0234-64-4111
薬師祭植木市	5/8(水) ～5/10(金)	山形市	日本三大植木市のひとつ。東北一の規模で約400年の歴史を誇ります。植木や露店、約400店舗が軒を連ね、多くの人で賑わいます。	薬師公園、薬師町通り、新築西通り、六日町通り他	薬師祭植木市実行委員会(山形商工会議所内) ☎023-622-4666
祈年祭(御田植祭り)	5/8(水)	鶴岡市	祈年祭はとしごいのまつりで、「とし」とは穀物、特に稲を意味する言葉で、春の農作業を前に、その年の五穀豊穡を祈ります。	三神合祭殿	出羽三山神社 ☎0235-62-2355
白つつじまつり	5/10(金) ～5/31(金)	長井市	「七兵衛つつじ」と呼ばれる樹齢約750年の古木群を含む3,000株が、約3.3haの園内に咲き誇り、まるで雪が降り積もったかのような一面純白の世界が広がります。	白つつじ公園	長井市観光協会 ☎0238-88-5279
かわにし森のマルシェ3周年祭	5/11(土) 5/12(日)	川西町	日頃の感謝を込めて、3周年祭を開催します。おいしい農産物、お得な商品、楽しいイベント盛りだくさんの2日間です。	かわにし森のマルシェ	かわにし森のマルシェ ☎0238-42-6664
第28回ふじの花まつり	5/11(土) 5/12(日)	鶴岡市	日本一の藤の花盆栽展をメインに、ミニコンサート、むかし話語り、呈茶、俳句大会、屋台、出店、働く車の展示などを行います。藤の盆栽展では今年も地域の皆様が心を込めて育てていただいている藤の盆栽を約100鉢ほど出展いただきます。※藤の見頃期間5/3(金)～5/15(水)は藤島歴史公園の「大藤棚」ライトアップ、「藤棚」イルミネーションで「夜藤」をお楽しみいただけます。※5/12(日)にはオーガニックマルシェが藤島体育館北側芝生広場で開催されます。	藤島体育館、藤島歴史公園「Hisu花」	ふじの花まつり実行委員会 ☎0235-64-2229



めざみ祭りGW(飯豊町)



白つつじまつり(長井市)



赤倉温泉 春祭り(最上町)

赤倉温泉 春祭り	5/12(日)	最上町	ちいさな赤倉温泉街の春一番のお祭り。幼稚園児のちびっこ神輿や小学生の子供神輿、中学生以上が担ぐおとな神輿が、先頭の吹奏楽部の演奏に合わせて赤倉地区を練り歩きます。休憩所の振る舞いも楽しいお祭りです。(9時～)	赤倉地区内	赤倉温泉観光協会 ☎080-1660-4083
しゃりんもうそうまつり	5/12(日)	鶴岡市	地元早田地区の旬の逸品「早田孟宗」をもうそう汁にしてご提供。孟宗や山菜も直売します。	道の駅「あつみ」しゃりん	道の駅「あつみ」しゃりん ☎0235-44-3211

イベント名	日程	市町村	概要	場所	問い合わせ
白鷹山虚空蔵尊祭礼	5/13(月)	白鷹町	毎年5/13(月)の「高い山」の日には、各登山口からたくさんの方々が山頂を目指します。近隣小学校児童によるヤングサミットも行われます。	白鷹山	白鷹町観光協会 ☎0238-86-0086
肘折温泉 山菜の食祭り	5/17(金) ～6/16(日)	大蔵村	山深く、雪深い肘折は、おいしい山菜の宝庫です。この時期ならではの太くて柔らかい山菜を使った各旅館自慢の料理を存分に味わって下さい。期間中の日曜には朝市会場にて山菜汁の無料サービスも実施します。	肘折温泉の旅館、朝市会場	肘折温泉観光案内所 ☎0233-76-2211
さがえ春花物語つつじまつり イベントデー	5/19(日) ※前夜祭5/18(土)	寒河江市	つつじの最盛期に合わせたイベントデー。コンサートや、西村山のウマイもの出店やお客様の参加型ゲーム、大道芸人やご当地キャラも集まり、公園一帯が賑わいます。前日5/18(土)には前夜祭も開催。ちょっと大人な音楽の響きに揺られて一味違った、つつじ園の夜をお楽しみください。※内容が変更になる場合があります。	寒河江公園つつじ園	寒河江市さくらんぼ観光課 ☎0237-86-2111
ながい黒獅子まつり	5/18(土) 5/19(日)	長井市	市内十数社の神社の黒獅子が一堂に会し、市内中心部を練り歩きます。神社ごとに獅子頭や舞い、お囃子などが異なり、その違いを見比べながら楽しむことができます。今年は30回記念大会として2日間開催。	市内目抜き通り・白つつじ公園	長井市観光協会 ☎0238-88-5279
六十里越街道安全祈願祭 ～雪ツバキ回廊を歩く～	5/18(土)	鶴岡市	六十里越街道の一年の安全を祈願し、早春の街道を歩きます。 ◎コース:多層民家～蟻腰坂～弘法茶屋跡～千手ブナ～復路 ◎参加費:2,600円(田麦俣手打ちそば、手作り笹巻のお土産) ◎集合時間、場所:多層民家前、午前8時30分(駐車場:旧田麦俣分校) ◎街道歩き終了予定:午後12時30分(その後昼食) ◎申込締切:5/11(土) ◎持ち物:雨具、飲み物、山歩きのできる服装と靴 ◎申込先:あさひむら観光協会	あさひむら観光協会	あさひむら観光協会 ☎0235-53-3411
温海嶽開山祭・ブナの森登山会	5/19(日)	鶴岡市	日本百名山の四座(鳥海・月山・朝日・飯豊)が一望できる温海岳。いくつもの滝が懸る清流と芽吹いたばかりの新緑のブナの中、様々な草花をめでながら歩きます。下山後は孟宗汁の振る舞いや「あつみ温泉」での入浴をお楽しみください。 ◎参加費:1,500円(小学生以下無料) ◎参加締切:5/13(月) 先着50名程度まで	温海岳・あつみ温泉	あつみ観光協会 ☎0235-43-3547
酒田まつり	5/19(日) ～5/21(火)	酒田市	庄内三大まつりのひとつで、19日宵まつりは高さ20m超の立て山鉾、20日本祭りには山車行列が見所。子どもを大獅子に噛んでもらう「獅子パクン」は毎年大人気です。	市中心部(中町周辺)	酒田市交流観光課観光戦略係 ☎0234-26-5759 一般社団法人酒田観光物産協会 ☎0234-24-2233
酒の酒田の酒まつり ～春酔の宴～	5/19(日) 5/20(月)	酒田市	酒田まつり(宵祭り・本祭り)と同日開催。酒のまち酒田が誇るおいしい日本酒を飲み比べできます。	中町にぎわい健康プラザ	酒田市交流観光課観光戦略係 ☎0234-26-5759
しゃくやくまつり	5/24(金) ～6/15(土)	南陽市	美人の代名詞でもある豪華絢爛な芍薬。南陽市の諏訪神社では、約100種、5000株の花が咲き誇ります。	南陽市諏訪神社	しゃくやく祭り実行委員会 ☎0238-49-2307
鶴岡天神祭	5/24(金) ～5/26(日) ※本祭25(土)	鶴岡市	編み笠で顔を隠した「化けもの」が市内を練り歩く奇祭。中央児童館前と駅前をそれぞれ出発し、鶴岡公園を目指して行進します。お祭り広場・銘酒コーナーなどの楽しい企画もあります。	中央児童館前、鶴岡駅前～鶴岡公園	鶴岡天神祭実行委員会 ☎0235-25-2111
第49回ワインフェスティバル	5/25(土)	南陽市	市内6社のワイン業者が大集合。地元の食材をふんだんに使用したフードコーナーもあります。	赤湯温泉街通り南陽市えくぼプラザ(赤湯公民館)前車道	南陽市ワインの里づくり委員会(南陽市商工観光課) ☎0238-40-8295

イベント名	日程	市町村	概要	場所	問い合わせ
朝市広場DEひるいち 2019 (春のパン&焼菓子まつり)	5/25(土)	鶴岡市	月に一度のひるいち、5月のテーマは「春のパン&焼菓子まつり」。温海地域や周辺地域の銘菓、パンを集めました。振る舞いもあります。(11時～15時)	あつみ温泉朝市広場	あつみ観光協会 ☎0235-43-3547
新緑まつり	5/26(日)	山辺町	新緑の森林案内や青空クラフト教室など楽しいイベントいっぱい。ほかに、森のヨガ教室やお米のパクダン実演、手打ちそばのふるまいなどを行います。	森林学習展示館周辺	県民の森 森林学習展示館 ☎023-666-2116
三ツ滝不動尊祭礼	5/26(日)	白鷹町	眼病平癒、火盗消除、養蚕安全、交通安全を守護する三ツ滝不動尊の祭礼です。会場では流しソーメンや山菜料理を準備してお待ちしています。	三ツ滝不動尊	白鷹町観光協会 ☎0238-86-0086
まるごと体験「しな織の里関川」わらびまつり	5/26(日)	鶴岡市	しなの木の保育活動、わらび収穫体験、アク抜きと塩蔵の講習等を行います。 ※当日の天候や山菜の生育状況によって内容が変わる場合があります。 ◎対象:高校生以上先着25名 ◎料金:一人3,000円 ◎申込:5/17(金)まで関川自治会へ	関川しな織センター他	関川自治会 ☎0235-47-2502
第34回タキタロウまつり	5/26(日)	鶴岡市	大鳥の大自然を満喫できる体験が盛り沢山。会場内ではとれたて山菜直売やさかなの塩焼きが味わえるあさひ屋台村など多くのお店が出店します。子どもから大人まで食べて遊んで学べるイベントで一日たっぷり楽しめます!	大鳥タキタロウ公園他	タキタロウまつり実行委員会事務局 (鶴岡市朝日庁舎産業建設課) ☎0235-53-2120
第12回全国山菜文化産業祭「2019全国山菜サミットin真室川」	5/31(金) 6/1(土)	真室川町	「真室川町」の山菜の魅力を全国に発信するとともに、全国の生産者同士の情報交換や栽培技術の学習・交流を行い、山菜の生産及び消費拡大を目的に基調講演・パネルディスカッション・交流会等を実施します。	真室川町中央公民館大ホール	「2019全国山菜サミットin真室川」実行委員会(真室川町農林課) ☎0233-62-2111
南陽のバラまつり	5月下旬 ～7月上旬	南陽市	340種、6000本のバラが段丘に咲き誇り、地形上、バラの季節には香りが立ち上がり、香りのバラ園とも言われています。	南陽市双松バラ園	南陽市観光協会 ☎0238-40-2002
中津川山菜まつり	5月下旬	飯豊町	春の味覚の代表格・山菜を味わうなら「おきたま山菜まつり」がオススメ!本格派・中津川のワラビをはじめたくさん山菜を買うことができます。山菜汁もありますよ!	白川温泉白川荘	白川温泉白川荘 ☎0238-77-2124
バラまつり2019	6/1(土) ～7/7(日)	村山市	世界各国の約750品種、2万株あまりのバラが咲き誇り、目で・香りで楽しめます。バラを使用したスイーツ・軽食もあるので、ぜひ味覚でもバラを堪能してみてください。	東沢バラ公園	村山市商工観光課 ☎0237-55-2111
空気まつり	6/1(土) 6/2(日) 6/5(水)	朝日町	世界でただ一つしかない空気を奉った「空気神社」。まつり期間中は、神社地下本殿も参拝できるほか、土日のみ神社鏡面上で地元小学生による巫女の舞が披露されます。	Asahi自然観地内空気神社	空気まつり実行委員会 ☎0237-67-2113
やまがた森の感謝祭2019	6/1(土)	酒田市	自然の恵みや森の大切さを感じていただける楽しいイベントを開催します。	山形県 眺海の森	山形県みどり自然課 ☎023-630-2207
前田慶次供養祭	6/4(火)	米沢市	前田慶次の命日である6/4に毎年供養祭が行われ、多くの慶次ファンが集まります。	堂森善光寺	堂森善光寺 ☎0238-28-1638
大山犬まつり	6/5(水)	鶴岡市	庄内三大祭のひとつ。その昔、梶尾神社の裏山に棲むムジナを退治したメッケ犬に由来する祭りです。メッケ犬を象った犬みこしや、け付け物に捧げたという仮女房を乗せた行列が古式ゆかしく練り歩き、華やかなからくり山車が練り出します。	大山地区	大山観光協会 ☎0235-33-3214

イベント名	日程	市町村	概要	場所	問い合わせ
さくらんぼの祭典	6/8(土) ～6/30(日)	寒河江市	さくらんぼの旬となる6月から開催される一大イベント、「さくらんぼの祭典」。県内外からご当地キャラが大集合する「チェリンとあそぼう! 2019」、8日(土)の夜には花火の打ち上げも実施。16日(日)には「第34回全国さくらんぼの種吹きとばし大会」。ほかにも、クラフト作品を中心に全国から約90店舗が集まる青空市や、初夏の冷たい麺まつり、アウトドアのワークショップなど、毎週末イベントがあり、ボリュームたっぷりの祭典です!	道の駅寒河江チェリーランド、最上川ふるさと総合公園	寒河江四季のまつり実行委員会(寒河江市さくらんぼ観光課) ☎0237-86-2111
やまがたワインバル2019 in かみのやま温泉	6/8(土) 11時～18時30分	上市市	山形県内および近隣のワイナリーが勢揃いする、東北最大規模のワインイベント「やまがたワインバル2019 in かみのやま温泉」を開催します。今年は過去最多の35ワイナリーが出店。かみのやま産ぶどうを使用して作られたワインのほか、各地の個性あふれるワインとの出会いの場所であり続けるというコンセプトのもと、ワインに合う料理のフードコートなど、一日を通してお楽しみいただけます。ステージイベントはスペシャルゲストを迎えての音楽ライブほか、多彩な出演者による熱いステージが繰り広げられます。今年も皆様のご来場をお待ちしております! 詳しくは上市市観光物産協会のホームページをご覧ください。	上山城周辺	(一社)上市市観光物産協会 ☎023-672-0839 (営業時間:9時～17時)
そばの里まつり	6/8(土)	尾花沢市	三種類のそばを一度に食べ比べることができるそばまつりです。尾花沢市の「原種最上早生」、大石田町の「来迎寺在来」、村山市の「でわかおり」を一度に楽しむことができます。お得な前売り券も販売しますので、ぜひお問い合わせください。	尾花沢市文化体育施設(サルナート)	おくのほそ道最上川そば三街道協議会事務局(尾花沢市商工観光課) ☎0237-22-1111
あまめ植木・金魚まつり	6/8(土) ～6/12(水) 9時～19時 (最終日は18時まで)	庄内町	庄内町特産の振り袖金魚と呼ばれる「庄内金魚」や県内外の業者が集まり、季節の花々、苗、植木がたくさん出店されます。また、植木または金魚をお買い上げいただいた方を対象とした抽選会を開催します。さらに土、日曜日には会場内にバッテリーカーもやってきます。	余目ショッピングモール アピア南側駐車場	庄内町観光協会 ☎0234-42-2922
果樹王国ひがしねフェスティバル「さくらんぼ種飛ばしワールドグランプリ2019」	6/9(日)	東根市	さくらんぼ生産量日本一、さくらんぼの王様「佐藤錦」発祥の地である東根市で開催。「東根さくらんぼ」は、恵まれた自然環境と生産者の努力による品質の高さが評価され、国の地理的表示(GI)保護制度に登録。最高級のさくらんぼの種を飛ばし、その距離を競うユニークなイベントです。参加者には佐藤錦50gをプレゼントいたします。	東根市民体育館駐車場特設会場	さくらんぼ種飛ばし実行委員会事務局 ☎0237-41-1200
あつみ温泉ばら園まつり&おもてなし祭り	6/9(日)	鶴岡市	約90種3,000本の色とりどりのばらと、初夏のあつみ温泉を楽しむイベントです。	あつみ温泉ばら園 他	あつみ観光協会 ☎0235-43-3547
しゃりん道の駅フェスティバル	6/9(日)	鶴岡市	日本海から水揚げされた地元の旬のイカを来場者自ら炭火で焼いていただき、先着で無料提供します。	道の駅「あつみ」 しゃりん	道の駅「あつみ」 しゃりん ☎0235-44-3211
山辺町ラベンダー祭	6/15(土) ～7/31(水)	山辺町	15,000㎡の敷地に約3,000株のラベンダーが咲き誇ります。定番のラベンダーソフトクリームのほか、ラベンダー石鹸やフラワーキャンドルなど多彩なグッズも販売されます。町特産品が当たる町内周遊スタンプラリーも実施されます。	玉虫沼農村公園か おりの広場	玉虫沼農村公園指定 管理者 株式会社内外緑化 ☎023-666-2701
長井あやめまつり	6/15(土) ～7/6(土)	長井市	3.3haの園内に500種100万本のあやめが咲き誇る、日本有数のあやめ公園です。「長井古種」と呼ばれる、長井でしか見ることのできない品種があります。	あやめ公園	長井市観光協会 ☎0238-88-5279
スカイフェスティバルIN南陽	6/15(土) 6/16(日)	南陽市	日本有数のスカイスポーツのメッカ南陽でのハングライダー競技大会。南陽の大空に50機以上のハングライダーが飛び交います。	南陽スカイパーク	2018スカイフェスティバルIN南陽実行委員会 ☎0238-43-2927

イベント名	日程	市町村	概要	場所	問い合わせ
うまいカ・干しイカ・イカまつり	6/16(日)	鶴岡市	鼠ヶ関近海で獲れた新鮮な生イカの直売、漁師料理のイカ汁、イカ飯、イカの一晩干しなど、旬のイカづくし。その他、楽しい企画も盛りだくさんです。	鼠ヶ関弁天島前イベント広場	あつみ観光協会 ☎0235-43-3547
温海モリウミ体験フェス	6/16(日)	鶴岡市	温海地域の豊かなウミやモリをフィールドにした自然体験の中で、ウミを中心とした体験を企画しています。イカまつりと同時開催予定です。	鼠ヶ関地内	NPO法人自然体験温海コーディネート ☎0235-64-1197
日本一さくらんぼ祭り	6/22(土) 6/23(日)	山形市	祭りのコンセプトは『すこだまつながる、山形。(すこだま＝山形弁で「すごいたくさん」の意)』。祭りを通して、全国に向けて山形から“元気”を発信していきます。流しさくらんぼをはじめ「山形のさくらんぼ」にちなんだ盛りだくさんのイベントが開催されます。	文翔館前 山形市七日町大通り	日本一さくらんぼ祭り 実行委員会事務局 (公益社団法人山形県観光物産協会) ☎023-647-2333
小野川温泉ほたるまつり	6/22(土) ～7/15(月)	米沢市	毎年数千匹のホタルの乱舞が見られます。ホタルを観ながら露天風呂入浴(有料)もできます。	小野川温泉	小野川温泉観光協議会 ☎0238-32-2740
サマーフェスティバルinしらい	6/23(日)	遊佐町	ものづくり体験、遊び、食べ物など楽しいお店がたくさん出店されます。	しらい自然館	しらい自然館 ☎0234-72-2069
村木沢あじさい祭り	6/30(日) ～7/21(日)	山形市	村木沢地区にある出塩文殊堂の参道で、約40種類、2,500株のあじさいを楽しむことができます。	山形市村木沢・出塩文殊堂	村木沢地区振興会・ 同実行委員会 ☎023-643-2050
鈴 朝取りカラ竹祭り	6/30(日)	鶴岡市	朝どり新鮮なカラ竹や山の幸を販売します。数量限定でカラ竹汁をサービスします。	鈴地内	-
楡引さくらんぼまつり	6月下旬	鶴岡市	さくらんぼ販売のほか、〇×クイズなどのイベントを予定しています。	産直あぐり内特設会場など	楡引観光協会 ☎0235-57-3921 産直あぐり ☎0235-57-3300



ながい黒獅子まつり(長井市)



サマーフェスティバル in しらい(遊佐町)



やまがたワインバル2019 in かみのやま温泉

## ●イベント

イベント名	日程	市町村	概要	場所	問い合わせ
やまがた満喫！収穫日和(春)	～6月末	村山地域 各市町	春の野菜、山菜などを、気軽に農園で収穫体験できます。 参加者の皆様に、新鮮な野菜や果物の収穫を体験していただくことや、収穫した作物を美味しく味わってもらうことを通して、山形の季節を肌で感じ、満喫していただける企画となっています。 ※参加農園などの詳細については、やまがた広域観光協議会HP「山形県のほっぺtourism」をご確認ください。	村山地域の各農園	やまがた広域観光協議会 ☎023-621-8441
やまはくセレクション展「収蔵庫のとっておき」	～5/26(日)	山形市	いつもは収蔵庫に保管され、目にする機会のない資料を実際にご覧いただくことができます。特にヒゲワシ剥製標本は、東北で初めて確認された資料を初公開します。(9時～16時30分 ※入館は16時まで)	山形県立博物館	山形県立博物館 ☎023-645-1111



イベント名	日程	市町村	概要	場所	問い合わせ
空色(そらいろ)・暮色(くれいろ)ウォーキング (クアオルト健康ウォーキング)	4月～6月 西山コース ◎空色ウォーキング:10時～12時 ◎暮色ウォーキング:14時～16時	上山市	午前または午後のひとときを里山で楽しむ、頑張らないウォーキング。 木漏れ日の森の中で、「気候性地形療法ウォーキング」を体験。 春は温泉街からほど近い「西山コース」を専門ガイドと一緒に歩きます。 ◎ガイド料金 お一人様 3,000円(小学生以上) ※未就学児の方は300円/一人 ※中学生以下は保護者同伴 ※ウォーキング開始前までに、駅前「かみのやま温泉観光案内所」にてお支払いください(現金/ゆかった手形) ※キャンセル料:前日15時まで無料/前日15時以降当日100% ◎申込締切:前日15時まで ◎最小催行人数:2名	上山城かかし茶屋集合	(一社)上山市観光物産協会 ☎023-672-0839 営業時間:9時～17時
あつみ温泉朝市	4/1(月)～11/30(土)	鶴岡市	期間中毎朝開催します(5時30分～8時30分)。温海地域の特産品や民芸品等が並びます。	あつみ温泉朝市広場	あつみ観光協会 ☎0235-43-3547
追悼 菊地隆知 木版画家のあしあと	4/2(火)～6/2(日)	長井市	昨年亡くなれた長井市を拠点に活動を続けた版画家菊地隆知氏を偲び、氏の功績を讃え、版画作品を展示します。	文教の杜ながい旧丸大扇屋	文教の杜ながい ☎0238-88-4151
長沼孝三彫塑館 所蔵品展「春の彫塑」	4/2(火)～6/9(日)	長井市	長沼孝三作品の中から、新年度の始まりを感じるものや、長井市伊佐沢地区に残り伝わる「念仏踊」をモチーフにした連作を中心に展示しています。	文教の杜ながい長沼孝三彫塑館	文教の杜ながい ☎0238-88-4151
庄内の昆虫展	4/6(土)～6/16(日)	鶴岡市	庄内に生息する蝶や昆虫の標本・写真パネルを展示。2Fミニトリックアートも楽しめます。 ◎場所:文化創造館 ◎料金:大人500円、小中学生350円、幼児100円 ◎時間:9時～17時 開館	道の駅「月山」月山あさひ博物村文化創造館	月山あさひ振興公社 ☎0235-53-3411
あつみ温泉体験工房「遊ったりや」	4/20(土)～11/24(日)	鶴岡市	期間中の土・日・祝日に開店します(10時～16時15分)。平日でも予約があれば開店しますのでご相談ください。しな布のしおり作り・ビーズストラップ作りの各体験のほか、しな織製品などの展示・販売等もあります。	あつみ温泉「遊ったりや」	出羽商工会温海支所 ☎0235-43-2411
あつみ温泉温海川河畔ライトアップ	4月中旬～5月上旬 ※予定	鶴岡市	期間中の日没から午後11時頃まで毎日ライトアップをおこないます。川面にうつる桜は幻想的です。	あつみ温泉温海川河畔	あつみ観光協会 ☎0235-43-3547
愛宕山の桜ライトアップ	4/22(月)～5/6(月)	最上町	200本のソメイヨシノや山桜が咲き誇る愛宕山。期間中には夜間ライトアップを実施し、幻想的な雰囲気が楽しめます。 ◎時間:19時～21時	愛宕山周辺	もがみ南部商工会 ☎0233-43-2184
玉簾の滝ライトアップ	4/26(金)～5/6(月)	酒田市	落差63メートル幅5メートルにわたり、豪快に流れ落ちるさまは壮観です。 ◎時間:日没～21時	玉簾の滝	酒田市交流観光課観光戦略係 ☎0234-26-5759
ちぎり絵展	4/27(土)～5/31(金)	新庄市	新庄和紙ちぎり絵サークルによる作品展を開催します。 ◎入館:無料 ◎開館時間:9時～17時 ◎休館日:毎週月曜日	雪の里情報館1階雪国ギャラリー	雪の里情報館 ☎0233-22-7891
国宝羽黒山五重塔内部特別拝観	4/27(土)～11/30(土)	鶴岡市	樹齢300年以上の杉木立の中にひっそりと佇む羽黒山最古の建造物である国宝五重塔の扉が開かれます。 ◎公開時間:8時30分～16時30分 ◎拝観料:大人500円・共通券700円(羽黒三所大権現の秘仏公開との共通券)	羽黒山五重塔	出羽三山神社 ☎0235-62-2356
羽黒三所大権現の秘仏公開	4/27(土)～11/30(土)	鶴岡市	覚醒別当が山麓修験者に託した羽黒三所大権現の秘仏公開です。 ◎公開時間:8時30分～16時30分 ◎拝観料:大人300円・共通券700円(羽黒山五重塔内部特別拝観との共通券)	羽黒山山頂儀式殿	出羽三山神社 ☎0235-62-2356

イベント名	日程	市町村	概要	場所	問い合わせ
源流の森OPEN	4/29(月) ～11/30(土)	飯豊町	今年もやってきました源流の森OPEN。自然と遊べるプログラムがいっぱいです！残雪の春から木々が真っ赤に染まる紅葉の秋まで、大自然のすべてを体いっぱい吸い込もう♪	源流の森センター	源流の森センター ☎0238-77-2077
赤ちゃんの手形をつくらう	4/30(火) ～5/5(日)	高畠町	粘土でかわいいお子さんの手形を作る期間限定のイベントです。	山形県立考古資料館	山形県立考古資料館 ☎0238-52-2585
肘折温泉 名物朝市	4月下旬 ～11月下旬	大蔵村	肘折温泉の朝は、朝市のお母さんたちとお客さんの明るいやり取りから始まります。春の山菜に始まり、自家製の野菜やきのこなど、その季節の旬の味覚、お母さんたち手作りの惣菜がずらりと並びます。	肘折温泉街	肘折温泉観光案内所 ☎0233-76-2211
ながい百秋湖ボートツーリング「絶景・三淵渓谷通り抜け参拝」	4月下旬 ～11月上旬	長井市	ながい百秋湖を船外機付きゴムボートで楽しむ新たなレジャー。卯の花姫伝説の舞台になった秘境・三淵渓谷を巡る約1時間の船旅です。 ※運航日・乗船方法及び乳幼児の乗船については要問合せ	ながい百秋湖	野川まなび館 ☎0238-87-0605
下田沢かたくり園開園	4月下旬 ～5月上旬	鶴岡市	県内でも有数の広さを誇るかたくり園。里山に春を告げるかたくりの花が見ごろを迎えます。 ◎場所：落合交差点(産直あさひグー)から大鳥方面へ13km(約20分)、吊り橋をわたるとかたくり園があります。(看板・のぼりあり) ※下田沢かたくり園を守る会の方々がお世話をしておりますので、生育環境を皆で守りましょう。 ※開花期には、かたくり園そばに臨時駐車場を開設 ※開園時には、のぼり旗を立てておりますので、目印にしてお越しください。	下田沢かたくり園	朝日庁舎産業建設課 ☎0235-53-2120
山形まるごと市(高瀬第2会場 軽トラ市)	5月～10月 (第2・第4日曜)	山形市	採れたて新鮮な野菜や山菜、木工品が軽トラの荷台に並びます。	べにばなトンネル高瀬側出口から北へ約1km	山形まるごと市実行委員会 ☎023-641-1212
月山の残雪とブナの新緑トレッキング	5月～6月	西川町	この時期は冬のなごりと訪れた春が仲良く同居し、普段では想像できない景観が広がります。残雪の上には冬芽を覆っていた芽鱗が散りばめられ、その様子は「ブナの森の雪(春)もみじ」と言われる優麗な景観になります。 この時期の残雪は固雪になっており、ブナの森をどこまで歩くことができます。専門の自然解説員が、自然の仕組みを親切にわかりやすく説明してくれます。	月山山麓	山形県立自然博物館 ☎0237-75-2010
動物ふれあい体験	5/1(水) 5/3(金) ほか5月毎週日曜	河北町	13時30分～14時はヤギ・ヒツジ、14時～14時30分はウサギ・ヒヨコ・モルモットのふれあい体験を行います。(雨天時はヤギ・ヒツジのふれあいが中止になります。)	河北町児童動物園	河北町工観光課 ☎0237-73-5162
置賜三十三観音御開帳	5/1(水) ～10/31(木)	置賜地方	御開帳期間は、普段見ることのできない観音様を拝観することができます。置賜三十三観音観音は、かつて、置賜の地を治めた上杉藩の重臣・直江兼統公の後室お船の方は観音信仰篤く、領地内で観音巡礼ができるよう、三十三の霊場を定めたのが始まりと伝えられています。花巡りや湯巡りとあわせてお楽しみください。	置賜地方	21番 小野川観音 ☎0238-32-2929
山形まるごと市(西藏王会場)	5/3(金) 5/4(土) 5/5(日)	山形市	新鮮な野菜や果物、玉こんにやくなどを提供しています。	野草園駐車場料金所付近	山形まるごと市実行委員会 ☎023-641-1212
第43回全国花笠マラソン大会	5/3(金)	尾花沢市	個人の部・ファミリーの部・ウォーキングの部があります。マラソンは徳良湖を周回するコース、ウォーキングは尾花沢市体育館からエイドステーションまでのコースになります。エイドステーション「ねまるエイド」には尾花沢の漬物やお菓子をご用意いたします。徳良湖を眺めながら、尾花沢の味覚を満喫できます。	尾花沢市徳良湖周辺	全国花笠マラソン大会実行委員会事務局(尾花沢市教育委員会社会教育課内) ☎0237-22-1111

イベント名	日程	市町村	概要	場所	問い合わせ
春のかねやまを楽しもう!	5/3(金)	金山町	ゴールデンウィークを中心に、金山町の中心街で行われるミニフェスティバル。お茶会、青空市など、楽しい企画を予定しています。	マルコの蔵前広場	金山町観光協会 ☎0233-52-2111
ギフチョウ属観察会	5/3(金)	鮭川村	鮭川村指定天然記念物であるギフチョウ・ヒメギフチョウの生態、食草等について学習し、保護・保全の仕方について考える観察会です。 ◎参加費:無料(弁当が必要な場合は別途1,000円徴収) ◎事前申込(4/22(月)締切)	鮭川村内	鮭川村中央公民館 ☎0233-55-3051
TISAN MARKET	5/3(金) ~5/5(日)	高島町	置賜、そして山形の「地産物」を集めたマーケットを開催。こだわりの生産者や人気の作り手が揃います。その他家族連れに人気のイベントも開催。	よねおりかんこうセンター	よねおりかんこうセンター ☎0238-57-2140
安久津八幡神社三重塔ライトアップ	5/3(金) ~5/6(月)	高島町	安久津八幡神社三重塔がライトアップされ、幻想的な光景に。 ◎時間:19時~21時	安久津八幡神社	高島町商工観光課 ☎0238-52-4482
山戸能・山五十川歌舞伎奉納上演	5/3(金)	鶴岡市	河内神社の春の例祭。県指定無形民俗文化財の山戸能と山五十川歌舞伎が奉納上映されます。	山五十川古典芸能伝承館	山五十川公民館 ☎0235-45-2949
本山慈恩寺 濫觴会(らんじょうえ)	5/4(土)	寒河江市	濫觴とは事の始めの意。この日から一山の年度が始まります。年に1度宮殿の扉が開かれ、住職が中に入り諸仏の塵を払い祈念します。その間山門楽屋より楽が奏され、深夜の境内に荘重な音が響き渡ります。(20時~)	本山慈恩寺	本山慈恩寺 ☎0237-87-3993
第32回梅の里マラソン大会	5/4(土)	真室川町	梅香る真室川公園をスタート・ゴールとする春の恒例イベント「梅の里マラソン大会」を開催します。 ◎受付:7時15分~、スタート:9時~ ◎参加料 一般:2,000円 高校生以下:500円 親子:1,500円 ◎参加申込:受付終了	真室川公園	第32回梅の里マラソン大会実行委員会事務局(真室川町役場企画課内) ☎0233-62-2111
第15回まどかカップMTB大会	5/4(土)	川西町	川西ダリヤ園や内山沢をコースとしたMTB(マウンテンバイク)の大会です。県内や県外からも集結した選手達の熱いレース、スピードや迫力には目が離せません。	川西ダリヤ園、内山沢	チーム白猿 ☎0238-42-2381
高寺八講	5/4(土)	鶴岡市	豊作を祈願する一連の舞「高寺八講(たかではっこう)」が奉納されます。	雷電神社(羽黒町高寺)	高寺八講保存会(鶴岡市役所羽黒庁舎産業建設課) ☎0235-62-2111
本山慈恩寺 一切経会(慈恩寺舞楽)	5/5(日)	寒河江市	楽の音を合図に、三か院より住職が出仕し、本堂にて弥勒法一座を修し、舞台上では声明を唱えます。その後、慈恩寺一山衆と林家が慈恩寺舞楽八番の舞を披露します。(13時30分~) (国指定重要無形民俗文化財指定)	本山慈恩寺	本山慈恩寺 ☎0237-87-3993
第3回御堂森イワウチワ観賞登山	5/5(日)	尾花沢市	残雪を踏みしめ、やまがた百名山御堂森に登ってみよう! 標高600mあたりから数百メートルに渡りイワウチワが登山路中に咲き乱れる大群落を体感することができます。参加定員は50名で、参加費用は1人500円です(昼食(おにぎり)と保険料等を含む)。 ◎申込締切:4/24(水)	農家レストラン蔵	尾花沢市常盤地区公民館 ☎0237-28-2122
五月人形展	5/5(日) ~5/26(日)	山辺町	歴史ある勇ましい五月人形の他、豪華な甲冑や掛け軸などが展示されます。	山辺町ふるさと資料館	山辺町ふるさと資料館 ☎023-664-5033
いもこ列車一般公開日	5/5(日) 13時~15時	河北町	一般公開日には記念品をご用意しております♪ 数に限りがございますので、ご了承ください	河北中央公園	河北町都市整備課 ☎0237-73-2114

イベント名	日程	市町村	概要	場所	問い合わせ
赤倉温泉朝市	5/5(日) ～11/3(日)	最上町	毎週日曜日開催。美味しい漬物や地野菜、手作り品など様々な販売します。また、毎月第1週は汁物の振る舞いがあります。(6時～7時30分)	赤倉温泉 まじゃれ茶や周辺	赤倉温泉観光協会 ☎080-1660-4083
まじゃれマーケット	5/5(日)	最上町	まじゃれ茶やの建物内や周辺でフリーマーケットなどちいさなイベントを予定しています。(10時～15時)	赤倉温泉 まじゃれ茶や周辺	赤倉温泉観光協会 ☎080-1660-4083
2019神室連峰山開き	5/5(日)	最上町	今年の山開きは日帰り「小又山」登山です。沢筋の残雪を除雪し、今年もこの時期の山開きです。ブナの新緑と残雪の「小又山」を楽しめます。 ◎集合時間:6時、安全祈願:6時15分、登山開始(根の崎口):8時	集合場所:最上町 白川溪流公園	最上町山の会事務局 (柴崎商店内) ☎0233-43-4144
新緑の古道トレッキング	5/5(日)	高畠町	新緑の二井宿峠古道を、里山の自然を満喫しながら歩きます。	二井宿地区	二井宿地区公民館 ☎0238-52-1001
大平農業体験農園大平高原わらび園開園	5/5(日) ～6月下旬 ※予定	鶴岡市	緑が色鮮やかな季節とともに、大平(おおい)高原わらび園を5/5(予定)から6月下旬まで開園します。見通しの良い高原に休憩施設もあるので家族でも安心して収穫が楽しめます。わらびの生育・予約については大平高原わらび園組合にお問い合わせください。 ◎場所:落合交差点から大鳥方面へ約11キロの地点を左折、大平地区内(案内看板あり) ◎開園:週3回(水、土、日)午前9時～正午 ◎料金 大人・高校生以上:1,800円(5kgまで) 中学生:1,200円 小学生:無料(収穫したわらびは付き添いの方の収穫量に加算)	大平高原わらび園	大平高原わらび園組合 ☎0235-55-2818 または 朝日庁舎産業建設課 ☎0235-53-2118
観光わらび園オープン	5/10(金)	鮭川村	春のめぐみの「わらび」取りをご堪能下さい。事前に予約が必要なので、お問合せ下さい。営業日は一日毎となります。 ◎参加費用 個人:300円/kg、団体:1,500円 ※事前予約	大芦沢わらび園	大芦沢わらび園 ☎0233-55-2053
川西ダリア園球根直売会	5/10(金) ～5/12(日)	川西町	川西ダリア園産のダリア球根を販売します。花の写真を見ながら好きなダリアの球根をお選びください。期間中はダリアの栽培講習会を開催します。	かわにし森のマルシェ	川西町観光協会 ☎0238-54-1515
観光わらび園オープン	5月上旬～	南陽市	市内に2か所の観光わらび園があります。春の訪れを告げる山菜わらび狩りをお楽しみください。	小滝わらび園 萩観光わらび園	南陽市商工観光課 ☎0238-40-8295
ONSEN・ガストロミーウォーキング in 山寺・天童温泉	5/11(土)	山形市 天童市	ONSEN・ガストロミーウォーキングとは、日本の魅力あふれる温泉地を舞台に、その地域特有の「食」、「文化・歴史」すべてをウォーキングによって、一度に「体感」できる新たなツーリズムです。 松尾芭蕉も訪れ、「閑さや 岩にしみ入る 蝉の声」の句を詠んだ山寺をスタートし、将棋の生産量日本一を誇る天童温泉を目指す ONSEN・ガストロミーウォーキングが、山形県で初めて開催されます。 ※イベントの詳細については、ONSENガストロミーツーリズム公式HPのイベント情報をご確認ください。	宝珠山立石寺 根本中堂 ～ 道の駅天童温泉 わくわくランド	やまがた広域観光協議会 ☎023-621-8446
残雪残るブナ林のトレッキング	5/11(土)	村山市	残雪の残る山の内地域のブナ林をトレッキングします。	山の内	村山市観光物産協会 ☎0237-53-1351
こまつ市	5/11(土) 6/8(土)	川西町	朝ごはんが食べられる朝市「こまつ市」が今年も始まります。今年も、おいしいものいっぱい、楽しいこといっぱいでご来場をお待ちしています。	JA山形おきたま川西支店駐車場	川西町産業振興課 ☎0238-42-6696

イベント名	日程	市町村	概要	場所	問い合わせ
白川ダム湖巡視体験	5/11(土) 5/12(日)	飯豊町	白川ダムの巡視船に乗って、満水の白川湖や残雪の飯豊山系、新緑のヤナギが水中に浮かぶ景色を眺めながら、ダム管理業務の湖面巡視を体験する「白川湖体験巡視」をおこないます。	白川ダム湖岸公園	飯豊町役場商工観光課観光交流室 ☎0238-87-0523
ぱしふいっくびいなす寄港	5/11(土)	酒田市	豪華客船「ぱしふいっくびいなす」が酒田港に寄港します。	酒田北港古湊ふ頭	酒田市商工港湾課港湾振興係 ☎0234-26-5758
春の息吹を楽しもう!	5/12(日)	金山町	午前、春の息吹を感じながらブナ林の沢で山菜採りを楽しみ自分で採った山菜で神室キャンプ場にて料理して食べます。 ※採った山菜は、持ち帰ることもできます。 (入浴券付) ◎参加料 大人:1,500円、子ども:1,000円	ふれあいの森	遊学の森「木もれび館」 ☎0233-64-3305
プラザ寄席vol.31 桃月庵白酒独演会	5/12(日)	川西町	外見はふくよかでお人懐っこそうですが、ほどよく毒を含んだマクラと本格的な古典落語で大人気の桃月庵白酒師匠。満を持してプラザ寄席に登場です。 開場:14時30分 開演:15時 ※詳細は「川西町フレンドリープラザ」のホームページをご覧ください。 <a href="http://samidare.jp/plaza/note?p=log&amp;lid=465970">http://samidare.jp/plaza/note?p=log&amp;lid=465970</a>	川西町フレンドリープラザ	川西町フレンドリープラザ ☎0238-46-3311
第36回全国白川ダム湖畔マラソン大会	5/12(日)	飯豊町	新緑と残雪の白川ダム湖畔を走りませんか? コースは2km、5km、10kmと体力に合わせてTRYできます。 参加記念品の他、抽選会では特別賞が当たるチャンスも!ファミリーでの参加者には記念撮影の特典もあります。	白川ダム湖岸公園スタート	全国白川ダム湖畔マラソン大会実行委員会事務局(飯豊町教育委員会社会教育課内) ☎0238-72-3111
田舎のうまいもん食堂～関川の食文化ものがたり～	5/12(日)	鶴岡市	しな織の伝統を今に受け継ぐ関川地区。この地区に伝承されてきた食文化や田舎生活の体験などを通して山の恵みがたっぷり味わえます。	関川しな織センター	関川自治会 ☎0235-47-2502
出羽の古道 六十里越街道2019歩き初め 結界の稜線を往く	5/12(日)	鶴岡市	今年初めての古道歩きです。 ◎集合場所:道の駅「月山」駐車場 9時(解散予定時間 15時) ◎コース:湯殿山神社料金所～一本橋～細越峠～遥拝所～旧薬師小屋～湯殿山料金所 ※残雪量によりコースを変更する場合があります ◎参加費:3,000円(昼食のお弁当代、ガイド料、保険料等) ◎持ち物:飲み物、雨具、山歩きできる服装と靴(スノーシュー・かんじきお持ちの方はご持参ください) ◎定員25名(先着順) ※最少催行人数 10人 ◎申込締切:5/4(土)	あさひむら観光協会	あさひむら観光協会 ☎0235-53-3411
舟形若あゆ温泉 お客様感謝デー	5/15(水)	舟形町	毎月第3水曜日開催。 特別料金で入浴できるお得なイベントです。 ◎時間:6時30分～21時30分(最終受付 21時) ◎料金:大人250円、小学生以下120円、幼児無料	舟形若あゆ温泉	舟形若あゆ温泉 ☎0233-32-3655
肘折夜市	5/18(土)	大蔵村	「朝市があるなら夜市があっても…」肘折は夜が寂しくて…」そんな声にこたえました。夜屋台が10軒ほど連なり、昔なつかしい映像や写真、パン、蜂蜜、生活雑貨など日によって変わる肘折の夜の賑わいをお楽しみください。 9月まで毎月第2土曜日に開催します。 ◎開催時間:17～21時	肘折温泉街	肘折温泉観光案内所 ☎0233-76-2211
月山筍御膳	5/18(土) ～6/8(土)	鶴岡市	朝日地域の旬の味覚「月山筍」づくしのメニューをぜひご賞味ください。 ◎営業時間:11時～16時30分 ◎前売りチケット:1,500円(電話予約可能です。)	道の駅「月山」・月山あさひ博物村そば処大梵字	道の駅「月山」・月山あさひ博物村そば処大梵字 ☎0235-53-3413

イベント名	日程	市町村	概要	場所	問い合わせ
蔵王ペンション村オーブンガーデン～山の春から初夏の庭～	5/19(日) ～6/30(日)	上山市	蔵王の山々に囲まれた各ペンションで自慢のお庭を公開しています。クレマチスやバラなど春から初夏の花を楽しむことができます。期間中は花苗・雑貨等の販売、ランチやカフェの営業も行っています。	蔵王ペンション村	ペンションステラ ☎023-679-2320
ザ・コブ選！全国不整地選手権大会	5/19(日)	西川町	月山特有の「コブ斜面」を利用したコブ選を開催します。コブ自慢のスノーボーダー、月山に集合！	月山スキー場	OFFICE INAGAWA ☎0255-87-2644
市民雪セミナー ジョサネ体操	5/19(日)	新庄市	「雪調」(積雪地方農村経済調査所)時代に、農民の冬場の運動不足解消に「自彊術(じきょうじゆつ)」(大正時代に日本で作られた治療と健康のための体操)を頻繁に行っていた歴史があり、今日的課題である“健康寿命を延ばす”ねらいから、効果的な運動を提供していきます。 ◎申込方法:電話 ◎申込開始日:4/19(金)～ ◎定員30名 ※定員に達しましたら締め切ります ◎時間:10時～11時30分 ◎参加:無料	雪の里情報館2階 雪国文化ホール	雪の里情報館 ☎0233-22-7891
kitokito MARCHE (キトキトマルシェ)	5/19(日) 6/16(日)	新庄市	5月～11月までの第3日曜日に開催するイベントです。作り手の顔が見え、人と人が出会うマルシェです。農産加工品や手作り雑貨など、素敵な出会いが待っているかも。	新庄市エコロジー ガーデン	新庄市商工観光課 ☎0233-22-2111
第6回神室溪流競釣り大会	5/19(日)	金山町	「水清き町、金山」。そんなキャッチコピーにふさわしい金山の清流で開催される神室溪流協釣り大会を行います。特徴は何といっても大物が狙えることで、大きいクラスで50cmを超すイワナやヤマメ、ニジマスを放流します。大物を仕留める快感を味わいたい方、ぜひ出場してください。 ◎参加料:3,000円(別途遊漁証料1,500円) ◎申込締切:5/14(火)	風の丘公園	金山町観光協会 ☎0233-52-2111
ながいフットパスウォーク2019 (最上川コース)	5/19(日)	長井市	フットパス(昔からあるありのままの自然や町並みを楽しみながら歩くことができる小道)を観光ボランティアガイド「ながい黒獅子の里案内人」と一緒に皆で歩きます。中央地区に整備されている木道や飛び石などを渡りながら約5kmのコースを歩きます。 ※事前にお申込みが必要ですので、お問い合わせください。	集合:長井市民文化会館(予定)	長井市建設課都市計画係 ☎0238-87-0863
畑ヶわらび園 開園式	5月中旬	戸沢村	山の恵みであるわらびがとり放題！入場は朝6時～8時です。誰もがハマるワラビ取り！初心者でも安心です。	畑ヶわらび園	戸沢村観光物産協会 ☎0233-72-2110
観光ワラビ園オープン	5月中旬 ～6月下旬	飯豊町	中津川地区の5か所にてOPEN予定。おいしい山菜が取り放題！	各ワラビ園	白川温泉白川荘 ☎0238-77-2124
映写会 『昭和12年の新庄の映像』、『雪害調査所』の記録映像	5/22(水) 5/24(金) 6/5(水) 6/7(金)	新庄市	講師として映像所有者の大場 日出男氏を招き、貴重な戦前の新庄の映像と当館所蔵の『雪害調査所』を視聴します。普段は立入禁止の旧農林省積雪地農村経済調査所(昭和12年建設)2階のレトロな雰囲気にも包まれ貴重な映像と資料館2階の今後の活用を探っていきます。 ◎申込方法:電話 ◎申込開始日:各開催日の1カ月前 ◎定員30名 ※定員に達しましたら締め切ります ◎参加:無料	雪の里情報館 資料館2階(旧農林省積雪地農村経済調査所)	雪の里情報館 ☎0233-22-7891
大地の祈りコンサート	5/25(土)	村山市	山形交響楽団が村山市で講演を行います。地元村山市出身のソプラノ歌手齊藤智子さんも美しい歌声を披露します。ぜひお越しください。	村山市民会館	村山市生涯学習課 ☎0237-55-2111

イベント名	日程	市町村	概要	場所	問い合わせ
日本遺産いにしえの羽黒古道 春の新緑トレッキング	5/25(土) 9時30分～16時	庄内町	日本遺産構成文化財「羽黒古道」を登り出羽三山神社で、祈禱、修験の道を下山する信仰の歴史と自然を融合したトレッキングコースです。新緑の中で食べる古道弁当も格別の味です。 ◎参加費用:3,500円(昼食、ご祈禱、ガイド、保険代込) ◎募集締切:5/17(金)	集合場所:立谷沢公民館	庄内町観光協会 ☎0234-42-2922
二ツ森山開きく合同安全祈願祭	5/26(日)	尾花沢市	二ツ森は男山(742m)・女山(695m)からなる玉野地区を象徴する山です。登山口で合同安全祈願が行われたあと、女山を目指して登ります。綺麗な景色を眺めながら山頂でいただく昼食は絶品です。(申込締切は5/15(水))	尾花沢市玉野地区公民館(尾花沢市大字鶴巻田474番地)	尾花沢市玉野地区公民館 ☎0237-28-2111
ツール・ド・347	5/26(日)	尾花沢市	メインコース(100km)とショートコース(47km)に分かれ、国道347号を中心に、宮城県加美町・尾花沢市を自転車で駆け抜けます。沿道に立って参加者たちを応援しましょう!	尾花沢市内(国道347号線、鍋越峠、徳良湖周辺など)・宮城県加美町	ツール・ド・347実行委員会(事務局:加美町観光まちづくり協会) ☎0229-63-8008
第4回月山バンクドスラローム大会	5/26(日)	西川町	広大な月山スキー場のゲレンデに設置したバンクドスラロームコースを「スキー」「スノーボード」「テレマークスキー」など子どもから大人までプロアマ問わず楽しみながらタイムを競います。	月山スキー場	月山バンクドスラローム実行委員会 【facebook】 @GASSAN.BANKEDSLALOM
とざわ旬の市 -春-	5/26(日)	戸沢村	山の恵大集合!採れたて山菜の直売販売を中心に、加工品の販売や伝統芸能披露が行われます。	戸沢村農村環境改善センター 戸沢村角川481-1	戸沢村観光物産協会 ☎0233-72-2110
ドラマチック戎市	5/26(日)	米沢市	あら町商店街で開催される屋外の大テント市です。ストリートパフォーマンスやオープンカフェなど様々なイベントが盛りだくさんです。	米沢市あら町商店街	あら町通り商店会 ☎090-5230-3030
米沢田んぼアート「田植え体験」	5/26(日)	米沢市	田んぼをキャンバスに地元特産米と色彩の異なる古代米を植え付けます。参加された方には特典あり!今年は米沢の魅力を詰め込んだ図柄を描きます。	米沢市築沢地区「田んぼアート水田」	田んぼアート米づくり体験事業推進協議会(米沢市農林課) ☎0238-22-5111
摩耶山春の登山会(越沢、関川口)	5/26(日)	鶴岡市	安全祈願神事後、新緑の中の登山会を行います。神事には摩耶姫が参列します。山菜等特産品の販売もあります。 ◎午前8時 まやのやかた集合	越沢地内	あつみ観光協会 ☎0235-43-3547
六十里越街道開き	5/31(金)	西川町	湯殿山の開山を前に、六十里越街道の安全を祈願し、神事が行われます。	口之宮湯殿山神社	月山朝日観光協会 ☎0237-74-4119
全国山菜サミットin真室川	5/31(金) 6/1(土)	真室川町	山菜文化産業協会の主催する「全国山菜サミット」を真室川町中央公民館で開催します。基調講演をはじめ、山菜料理試食会、わらび採り体験などを実施します。 ◎5/31(金) 第12回全国山菜文化産業祭 12時～ 参加費:無料 全国山菜文化交流会 17時30分～ 参加費:5,000円 ◎6/1(土) わらび採り体験 8時～ 参加費:2,000円 ◎申込締切:5/10(金)必着	真室川町中央公民館	全国山菜サミット事務局(真室川町役場農林課) ☎0233-62-2111
月山山菜市場	5月下旬	西川町	町内、県内で採れた山菜の即売会や品評会、加工品の販売等、山菜尽くしのイベントです。	道の駅にしかわ	西川町総合開発 ☎0237-74-2100
山形まるごと市(山寺会場)	6月 (毎週土曜・日曜)	山形市	新鮮な野菜や果物はもちろん、たくさんの種類の山菜や昨秋の味覚をぎゅっと凝縮したジュースも絶品です。	山寺宝珠橋公園	山形まるごと市実行委員会 ☎023-641-1212
山形まるごと市(蔵王温泉会場)	6月 (毎週日曜) ※6/2除く	山形市	やまがたの地元の採れたて新鮮な野菜や果物やジャム等の加工品のほか、蔵王名物稲花餅や湯花などのお土産も人気です。	蔵王温泉高湯通り(山口餅屋・能登屋駐車場)	山形まるごと市実行委員会 ☎023-641-1212

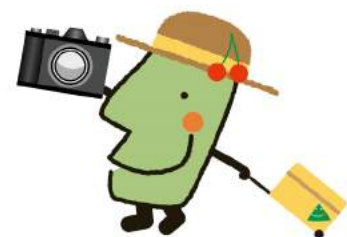
イベント名	日程	市町村	概要	場所	問い合わせ
動物ふれあい体験	6月 (毎週日曜)	河北町	13時30分～14時はヤギ・ヒツジ、14時～14時30分はウサギ・ヒヨコ・モルモットのふれあい体験を行います。(雨天時はヤギ・ヒツジのふれあいが中止になります。)	河北町児童動物園	河北町商工観光課 ☎0237-73-5162
月山フラワートレッキング	6月～8月	西川町	月山は標高2,000mに満たない山ですが、日本海からの季節風をまともに受けるため3,000m以上の山でないと見られないような、たくさんの高山植物に出会えます。6月から7月に見られる、雪の傍らに高山植物の咲く様子は雪田植生と呼ばれ、学術的にも大変貴重な現象と言われています。見どころスポットは、姥ヶ岳山頂、そして、金姥、柴灯森、牛首、月山山頂にかけてのルート。晴天時には、姥ヶ岳や山頂から、遠く日本海まで望むことができます。	月山山麓	月山朝日ガイド協会 ☎0237-74-5130
森の演奏会	6月、7月、10月 (毎週金曜) ※7/26、10/4除く	金山町	静かな森に囲まれたドイツ風のホテル「シェーネスハイム金山」のレストランを会場に行われる音楽会です。ピアノやフルートに耳を傾けながら、地域の食材をふんだんに使ったバイキングをお楽しみください。 大人:2,800円 (要予約)	シェーネスハイム金山	シェーネスハイム金山 ☎0233-52-7761
肘折温泉溪流釣り月間	6/1(土) ～6/30(日)	大蔵村	肘折温泉を流れる銅山川は、多くの釣り人が訪れる溪流釣りポイントです。肘折温泉では、6月を溪流釣り月間と設定し、釣れる河川環境作りに取り組んでおります。※釣りをする際は、遊魚券を必ずお買い求めください。	肘折温泉周辺の銅山川	大蔵村観光協会 ☎0233-75-2105
まぼろしの滝・与蔵の森トレッキング	6/1(土) ※予定	鮭川村	広大なブナの実林や様々な表情の滝群、伝説の与蔵沼など鮭川の大自然を満喫できるトレッキングです。毎年幅広い年齢層の方々の参加をいただき、自然だけでなく人とのふれあいを楽しめます。 ◎参加費 大人:2,500円、小人:1,000円 ◎事前予約 ◎集合時間:午前8時	鮭川村内	鮭川村観光協会 (役場 むらづくり推進課内) ☎0233-55-2111
第18回果樹王国ひがしねさくらんぼマラソン大会	6/2(日)	東根市	さくらんぼがルビー色に輝くコースをランナーが駆け抜けます(参加申込みは終了)。特別ゲストに金哲彦さん、千葉真子さん、荻原次晴さんをお迎えし、会場内では東根や河北町の物産販売も行います。	陸上自衛隊神町駐屯地	果樹王国ひがしねさくらんぼマラソン大会事務局 ☎0237-43-1158
神室山系登山会	6/2(日)	新庄市	神室山系の山々を登る神室山系登山会。下山後はミズ汁などの振る舞いもあります。詳細は神室山系登山会実行委員会事務局新庄市商工観光課まで。 ◎参加費:500円(保険料含む)	集合場所:新庄市役所	神室山系登山会実行委員会事務局・新庄市商工観光課 ☎0233-22-2111
瀬見温泉日曜朝市	6/2(日) ～10/27(日) (毎週日曜)	最上町	最上町・東法田地区の農家さんによる日曜朝市です。採れたて野菜や郷土食が販売され、品物には移り行く東北の旬が並びます。6時頃～なくなり次第終了です。	瀬見温泉地内	瀬見温泉旅館組合 ☎0233-42-2123
Semi四駆2019	6/2(日)	最上町	旧瀬見小学校で熱く繰り広げられる、ミニ四駆のスピードやタイムを競うファミリーイベントです。初心者から上級者まで楽しむことができる、いくつものレースがある。デコレーションコンテストやスタンプラリー、おいしい出店などレース以外にもイベントが盛りだくさんです。お得な「Semi四駆特別宿泊パック」もご用意しています。入場料は無料、豪華景品の当たるスタンプラリー付当日プログラム は1部100円。(10時30分～16時30分)	旧瀬見小学校	瀬見温泉旅館組合 ☎0233-42-2123



とざわ旬の市 -春-  
(戸沢村)



Semi四駆2019(最上町)





イベント名	日程	市町村	概要	場所	問い合わせ
第4回舟形町人間ばん馬競技大会	6/2(日)	舟形町	もがみ南部商工会青年部が中心となり実現した大会です。騎手が乗ったソリを人間が引っ張り、ゴールを目指します。	アユパーク輓馬大会会場(小国川河川公園内)	もがみ南部商工会舟形事務所 ☎0233-32-2242
温泉ドクターアドバイス	6/2(日) 6/16(日)	大蔵村	肘折温泉では、温泉ドクター(温泉療養専門医)が正しい入浴方法や療養のアドバイスを行っています。膝や腰が痛い方や手術後の方、健康増進を図りたい方はお気軽にお申し込みください。無料で相談できます。宿からの送迎も無料でっております。	肘折いでゆ館	肘折いでゆ館 ☎0233-34-6106
角川溪流つり大会	6/2(日)	戸沢村	大自然の中で本物の釣りを体験しよう!ヤマメ大量放流、親子で楽しめるイベントです。	角川本流(集合場所:旧角川小中学校)	大会実行委員会 ☎0233-73-8051
浄の滝トレッキング	6/2(日) 6/8(土)	戸沢村	山岳信仰の象徴「浄の滝」までのトレッキング。フナ林と清流の中を歩くコース。小学生から大人まで楽しめます。	戸沢村浄の滝(集合場所:旧角川小中学校)	角川ガイド協会 ☎0233-73-8051
吾妻山夏山開き	6/2(日)	米沢市	新緑の東吾妻山を楽しめる登山シーズンの到来を告げるイベントです。	峠駅集合～滑川温泉～霧の平	米沢市観光課 ☎0238-22-5111
採れたての山菜の天ぷらをそばと食べよう	6/4(火)	村山市	旬の山菜を味わいましょう!自分で採って・調理する山菜天ぷらと手打ちそばは美味しいこと間違いなしです。	市内	(一社)村山市観光物産協会 ☎0237-53-1351
丸大に残された漆の器展	6/4(火) ～7/28(日)	長井市	丸大扇屋に残されていた漆器を展示すると共に、漆の特性や技術を紹介します。	旧丸大扇屋	文教の杜ながい ☎0238-88-4151
書道展(仮)	6/5(水) ～7/28(日)	新庄市	新庄楽書教室による作品を展示します。 ◎入館:無料 ◎開館時間:9時～17時 ◎休館日:毎週月曜日	雪の里情報館1階 雪国ギャラリー	雪の里情報館 ☎0233-22-7891
西吾妻山夏山開き	6/7(金)	米沢市	日本百名山のひとつである西吾妻山の登山者の安全祈願祭を行います。7月にかけて高山植物が見ごろを迎えます。	天元台高原	株式会社天元台 ☎0238-55-2236
肘折夜市	6/8(土)	大蔵村	「朝市があるなら夜市があっても・・・」「肘折は夜が寂しくて・・・」そんな声にこたえました。夜屋台が10件ほど連なり、昔なつかしい映像や写真、パン、蜂蜜、生活雑貨など日によって変わる肘折の夜の賑わいをお楽しみください。	肘折温泉街	肘折温泉観光案内所 ☎0233-76-2211
ひめさゆりウォーク	6/8(土)	川西町	東北有数の大古墳である下小松古墳群は、全国でも貴重なひめさゆりの群生地です。そんなひめさゆりの探索を含め、川西町の街並みで楽しんでいただけるコースを歩きます。	JR羽前小松駅集合	川西町まちづくり課 ☎0238-42-6668
鳥海ブルーライン登山マラソン	6/8(土)	遊佐町	春の鳥海山を駆け上がるマラソン大会です。標高0mから1,000mまでを全国から集まったランナー達が一気に走破します。	鳥海ブルーライン	遊佐町民体育館 ☎0234-72-5454
ツール・ドさくらんぼ2019	6/8(土)	寒河江市	「日本一さくらんぼの里 寒河江と風光明媚!雄大な西村山の大地が待っている!」6月は、山形県を代表する初夏の味覚「さくらんぼ」の季節。“日本一さくらんぼの里”寒河江市を起点として、古より山伏の修験地として切り開かれた菜山と月山を舞台にロングライド大会を開催します。	道の駅寒河江チェリーランド河川敷公園(スタート・ゴール地点)	寒河江市さくらんぼ観光課(大会専用ダイヤル) ☎080-2813-0840
さがえ初夏の冷たい麺まつり	6/8(土) 6/9(日)	寒河江市	県内各地から「冷たい麺」をテーマに美味しいお店が会場に大集合。お目当てのお店も、食べ比べも大歓迎。是非ご賞味ください。	最上川ふるさと総合公園	寒河江四季のまつり実行委員会(寒河江市さくらんぼ観光課) ☎0237-86-2111
チェリンとあそぼう!2019	6/9(日)	寒河江市	寒河江市イメージキャラクター「チェリン」が主催する、県内最大のご当地キャライベントが今年も行われます!全国各地からたくさんの方々が集まり、個性豊かなお友達といっしょに遊んじゃおう!	最上川ふるさと総合公園	寒河江四季のまつり実行委員会(寒河江市さくらんぼ観光課) ☎0237-86-2111

イベント名	日程	市町村	概要	場所	問い合わせ
ワインツーリズムやまがた2019	6/9(日) 9時～17時	上山市	ワインツーリズムとは、当日限定のバスを使い、参加者それぞれが自分たちの好きなようにワイナリーや地域を巡り、街を散策し、ワインのつくられる地域を楽しみ尽くすイベントです。 それぞれのワイナリーが様々なイベントをご用意してお待ちしております。 山形の豊かな食材を使った亜料理と、ワインのマリアージュ。そして県内に広がる温泉。 ワインと一緒に、是非「食と温泉の王国 山形」をご堪能ください！	上山市、南陽市	(一社)上山市観光物産協会 ☎023-672-0839 営業時間：9時～17時
いもこ列車一般公開日	6/9(日) 13時～15時	河北町	一般公開日には記念品をご用意しております♪ 数に限りがございますので、ご了承ください	河北中央公園	河北町都市整備課 ☎0237-73-2114
塚田分水嶺春のコンサート	6/9(日)	最上町	最上町の観光シンボルでもある「塚田分水嶺」。地元の山菜や特産物などの直売会、町外からの出店、ヴァイオリンとピアノとチェロのコンサートを行います。 ◎入場料：大人 1,000円、高校生以下無料 ◎時間：13時30分～(13時開場)	旧封人の家展示資料室(国道47号線、封人の家向かい)	塚田分水嶺春コンサート実行委員会 ☎0233-45-2485(高嶋)



鳥海ブルーライン登山マラソン(遊佐町)



ワインツーリズムやまがた2019(上山市)

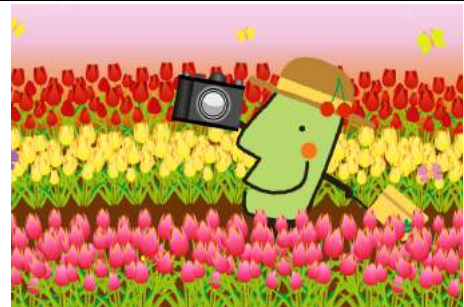


塚田分水嶺春のコンサート(最上町)

第8回ヒストリックカー&ノスタルジックカーミーティングin舟形	6/9(日)	舟形町	時代を代表する国内外の名車が舟形町に大集合！ ◎時間：10時～15時30分 ◎入場料：無料 ・雨天決行 ・舟形町物産展も同時開催 ・子ども安全免許証発行(無料) ・名車の体験同乗試乗会	アユパーク舟形(十二河原河川公園内)	ヒストリックカー&ノスタルジックカーミーティングin舟形実行委員会 ☎0233-32-3450
第33回鮭川歌舞伎定期公演	6/9(日) 12時～	鮭川村	県指定無形民俗文化財として保存されている鮭川歌舞伎。年に一度定期公演が開催されます。あわせて販売される花乃錦弁当を召し上がりながらご堪能ください。 ◎入場料：無料 ◎弁当については事前予約が必要	鮭川村中央公民館	鮭川村中央公民館 ☎0233-55-3051
いか釣り船団出航式	6/9(日)	酒田市	極彩色の大漁旗がはためき紙テープが舞う中、11隻の船団が出航する様は圧巻です。	袖岡ふ頭	酒田市農林水産課水産振興係 ☎0234-26-5753
新緑の高瀬峡ハイキングと打ちたてそば昼食	6/9(日)	遊佐町	新緑の高瀬峡をガイドの案内でハイキング。その後打ちたての金俣そばを昼食いただきます。	しらい自然館	鳥海山おもしろ自然塾 ☎0234-72-2069
《六十里越街道の日》 新緑と残雪の古道を往く六十の詣で 壱	6/10(月)	鶴岡市	白装束に身を包み湯殿山神社本宮を目指します。 ◎コース：田麦俣～独鈷茶屋跡～大掘抜～細越峠～湯殿山本宮(特別祈祷)(約9km：標高差660m) ◎参加費：3,500円(弁当(昼食)・特製山菜汁・特別祈祷 他) ◎集合時間・場所：道の駅月山 月山あさひ博物館 午前8時 ◎申込締切：6/2(日) ◎持ち物：雨具、飲み物、山歩きのできる服装と靴 ◎申込先：アルゴディア研究会(あさひむら観光協会)	道の駅「月山」 月山あさひ博物館	アルゴディア研究会 ☎0235-53-3411
朝日連峰山開き	6月上旬	小国町	日本百名山の一つ、朝日連峰の山開きです	小国町大字五味沢地区	小国町観光協会 ☎0238-62-2416

イベント名	日程	市町村	概要	場所	問い合わせ
いいでどんでん平ゆり園オープン	6月上旬 ～7月下旬	飯豊町	東日本最大のゆり園がオープンします。7ha(東京ドーム4個分)の広大な敷地に、約50万本のゆりが咲き競う美しい花園です。ぜひお越しください!	飯豊町どんでん平ゆり園	どんでん平ゆり園 ☎0238-78-5587
第31回「東根さくらんぼ」ゲートボール全国大会	6/12(水) 6/13(木)	東根市	県内外から参加し、日頃の練習の成果を競い合うゲートボール大会。参加賞はさくらんぼ佐藤錦、宿泊はさくらんぼ東根温泉で、他のチームとの親睦交流も楽しみの一つです。	大森山総合公園多目的広場	さくらんぼゲートボール全国大会実行委員会事務局 ☎0237-41-1200
笹の葉採りと笹巻き体験(笹巻き試食あり)	6/12(水)	遊佐町	周辺で笹の葉を採り、いぐさの輪づくりから笹の葉の巻き方などを体験(体験の笹巻きは自宅で作ります。講師の先生がつくった笹巻きを試食でいただきます。)	しらい自然館	鳥海山おもしろ自然塾 ☎0234-72-2069
満開に咲き誇る2万株のバラと羽州街道楯岡宿場町を歩く	6/15(土)	村山市	宿場町の面影をたどりながらの街並みと、美しい香りが広がる東沢バラ公園を散策します。	市内	(一社)村山市観光物産協会 ☎0237-53-1351
ガラス玉を作ろう・からむしで布を作ろう	6/15(土)	高畠町	古墳から出土したガラス玉の観察と、ガラス玉の加工方法の一つ「巻き付け技法」の体験できます。	県立考古資料館	県立考古資料館 ☎0238-52-2585
第34回全国さくらんぼの種吹きとばし大会	6/16(日)	寒河江市	世界一の称号を持つ、「全国さくらんぼの種吹きとばし大会」。好記録者には豪華景品をプレゼント。さあ、みんなでLet's種ブー!	道の駅寒河江チェリーランド	寒河江四季のまつり実行委員会(寒河江市さくらんぼ観光課) ☎0237-86-2111
第43回「さがえ」さくらんぼマラソン大会	6/16(日)	寒河江市	参加賞からエイドでの振る舞い、入賞者の賞品まで、まさに「さくらんぼ」づくし!寒河江のさくらんぼシーズンを代表するスポーツイベントです。さらに、今年はコースをリニューアル!親子で楽しく走れる「ファミリー」の部から、日頃のトレーニングの成果を試す「ハーフマラソン」の部まで、5つのコースをご用意。誰でも楽しめるマラソン大会です。	寒河江市市民体育館(スタート・ゴール地点)	「さがえ、さくらんぼマラソン大会実行委員会(寒河江市教育委員会スポーツ振興課) ☎0237-84-1877
朝日連峰夏山開き	6/16(日)	朝日町	朝日連峰鳥原山「朝日獄神社」にて登山者の安全を祈願します。朝日連峰は、磐梯朝日国立公園の一角であり、東北南部の日本海側に連なる山々での登山をお楽しみください。	朝日連峰鳥原山「朝日獄神社」	朝日町総合産業課 ☎0237-67-2113
市制施行70周年記念事業 磯部周平♪クラリネットな音楽会♪	6/16(日)	新庄市	温かく柔らかな音色を奏でるクラリネットの魅力を名曲の数々とともに贈ります。 ◎チケット発売中 ◎発売場所:新庄市民文化会館、新庄市民プラザ、榊田澤、丸井八文字屋 ◎料金(全席自由):一般 1,500円、高校生以下 500円 ◎開演時間:14時(開場 13時30分)	新庄市民文化会館大ホール	新庄市民文化会館 ☎0233-22-7029 (火曜休館)
歩いて楽しむ回天の道と清川歴史の旅	6/16(日) 8時15分 ～15時30分	庄内町	初夏のさわやかな風を感じながら、里山ウォーキングはいかが?回天の道と庄内町清川に伝わる歴史の旅に出てみましょう。 ◎参加費用:大人 1,500円、子ども(小4以上) 700円 ◎募集人数:先着20名(定員になり次第締切) ◎募集締切:6月3日(日)	清河八郎記念館	(公財)清河八郎記念館 ☎0234-57-2104
舟形若あゆ温泉 お客様感謝デー	6/19(水)	舟形町	毎月第3水曜日開催。特別料金で入浴できるお得なイベントです。 ◎時間:6時30分～21時30分(最終受付 21時) ◎料金:大人 250円、小学生以下 120円、幼児無料	舟形若あゆ温泉	舟形若あゆ温泉 ☎0233-32-3655

イベント名	日程	市町村	概要	場所	問い合わせ
ふるさと探訪シリーズ V『真室川町』	6/20(木)	真室川町	講師に大類貞夫氏を招き、真室川町名所である中村湿原、神室少年自然の家、梅里苑を巡ります。自然保護と自然と調和した活動の大切さに気づき、街づくりへの関心を高めることを目的とします。 ◎申込方法：電話 ◎申込開始日：開催日の1カ月前 ◎定員30名 ※定員に達しましたら締め切ります ◎参加：無料	中村湿原、神室少年自然の家、梅里苑	雪の里情報館 ☎0233-22-7891



新緑の高瀬峡ハイキング(遊佐町)

いいでどんでん平ゆり園(飯豊町)

南陽市観光さくらんぼ園オープン	6月中旬～	南陽市	南陽市は山形県内でも有数の観光さくらんぼ園数を誇ります。「佐藤錦」「紅秀峰」など、たくさんの品種が栽培されています。市内には約30の観光さくらんぼ園があり、6月中旬から7月上旬にかけてさくらんぼ狩りを楽しむことができます。	市内観光さくらんぼ園	南陽市観光果樹振興会(南陽市商工観光課) ☎0238-40-8295
さくらんぼフェア	6月中旬 ※日付未定	高島町	さくらんぼフェアは高島町の道の駅で開催されます。たくさんのさくらんぼが楽しめる他、種飛ばし大会等のイベントも行われます。	道の駅たかはた	道の駅たかはた ☎0238-52-5433
あやめ大華展	6/21(金) ～6/23(日)	長井市	丸大扇屋を会場に、四流派の先生方によるあやめの生け花や、長井古種を展示します。	旧丸大扇屋	文教の杜ながい ☎0238-88-4151
ととて市2019	6/22(土) 6/23(日)	寒河江市	全国から約90組のクラフト・雑貨・フード・植物のお店が集まる青空市を今年も開催。爽やかな芝生の上でのんびり気ままに買い物をお楽しみください。	最上川ふるさと総合公園	寒河江四季のまつり実行委員会(寒河江市さくらんぼ観光課) ☎0237-86-2111
古代風プレスレットをつくらう	6/22(土)	高島町	古代から人々の生活で使われてきた「麻」のひもを編んで自分だけのプレスレットをつくります。	県立考古資料館	県立考古資料館 ☎0238-52-2585
置賜公園ハーブガーデンフェア2019	6/22(土)～ 7/15(月)	川西町	約100種類ものハーブが香る置賜公園ハーブガーデン。フェア期間中は、毎日開催するハーブの摘み取りやクラフト体験はもちろん、ハーブの寄せ植えや料理教室などのワークショップや、町内飲食店のハーブ限定メニューなど、楽しめるイベントが盛り沢山です。	置賜公園ハーブガーデン	川西町観光協会 ☎0238-54-1515
朝市広場DEひるいち2019(筍くらべ)	6/22(土)	鶴岡市	月に一度のひるいち、6月のテーマは「筍くらべ」。温海地域や周辺地域の様々な筍を集めます。孟宗汁の振る舞いもあります。(11時～15時)	あつみ温泉朝市広場	あつみ観光協会 ☎0235-43-3547
鳥海山ブルーラインヒルクライムfrom日本海	6/22(土) 6/23(日)	遊佐町・にかほ市	日本百名山にも選ばれている「鳥海山」。2日間にわたり山形県、秋田県の県境にそびえる鳥海山ならではのコースを楽しめます。	6/22(土)遊佐ステージ：遊佐町吹浦小野曾地区旧料金所ゲート前 6/23(日)にかほステージ：象潟庁舎前スタート	にかほ市スポーツイベント開催実行委員会内トライアスロン実行委員会係 ☎0184-74-5535
第36回正調最上川舟唄全国大会	6/23(日)	大江町	自慢ののどを披露すべく全国から参加者が集まります。競技の他、特別ゲストとして「漆原栄美子」さんがやってきます。8時50分開会。	大江町町民ふれあい会館	正調最上川舟唄全国大会事務局(大江町役場内) ☎0237-62-2139
ダイヤモンド・プリンセス寄港	6/23(日)	酒田市	外国クルーズ船「ダイヤモンド・プリンセス」が酒田港に寄港します。	酒田北港古湊ふ頭	酒田市商工港湾課港湾振興係 ☎0234-26-5758

イベント名	日程	市町村	概要	場所	問い合わせ
第10回日本さかな検定	6/23(日)	酒田市	「ととけん」の愛称で親しまる日本さかな検定を酒田で開催します。当日は「酒田ととけん応援まつり」も開催予定。	酒田港周辺	酒田市農林水産課水産振興係 ☎0234-26-5753
さがえ“のあそび”	6/29(土)	寒河江市	寒河江市初開催のアウトドアイベント。道具をDIYして、キャンプで使おう。県内店舗や県外メーカーのテントやキャンプ道具の展示もあります。寒河江市内、宿泊施設、キャンプ施設でのイベントも同時開催。	寒河江市 いこいの森	寒河江四季のまつり実行委員会(寒河江市さくらんぼ観光課) ☎0237-86-2111
まるごと体験「しな織の里関川」 しなの木の皮はぎ・花摘み体験	6/30(日)	鶴岡市	梅雨の時期しかできない、しなの木の皮はぎとしなの木の保育活動のほか、しなの花摘み体験を行います。 ◎時間:13時~14時 ◎対象者:高校生以上先着15名 ◎参加費:1人500円 ◎申込:6/21(金)まで ※当日の天候や山菜の生育状況によって内容が変わる場合があります。	関川しな織センター 他	関川自治会 ☎0235-47-2502
第34回みなと酒田トリアスロンおしんレース	6/30(日)	酒田市	全国から集まった鉄人たちが己の限界に挑みます。	港多目的グラウンド (主会場)	大会事務局、加藤 ☎090-7932-6887
山形まるごと市 (高瀬第1会場)	通年開催	山形市	地元の農家の皆さんが丹精込めて作った朝どり野菜や山菜、果物、手作りのゆべし、漬物なども並びます。	産地直売所 たかせ	山形まるごと市実行委員会 ☎023-641-1212
白糸の滝ライトアップ	通年 金・土・祝日前	戸沢村	白糸の滝は日本の滝百選にも選ばれた名瀑です。最上峡の雪景色と滝の凛とした姿をお楽しみください。 ◎点灯時間:日没~21時	白糸の滝	戸沢村観光物産協会 ☎0233-72-2110

●花・果樹関連(再掲)

イベント名	日程	市町村	概要	場所	問い合わせ
鶴岡桜まつりInstagramフォトコンテスト	4/10(水) ～5/12(日)	鶴岡市	鶴岡公園周辺の桜の写真を撮って、特定のハッシュタグを付けてInstagramにご投稿ください。受賞者には鶴岡ゆかりの豪華副賞が進呈されます。詳細、応募条件は「鶴岡桜まつりInstagramフォトコンテスト」公式サイト等でご確認ください。	鶴岡公園周辺	鶴岡観光協会(鶴岡市商工会議所内) ☎0235-24-7711
赤湯温泉桜まつり	4/12(金) ～5/6(月)	南陽市	「日本さくら名所100選」の地に選出される烏帽子山公園。ソメイヨシノやエドヒガンなどが咲き誇り、夜はライトアップで幻想的な雰囲気を醸し出します。	烏帽子山公園	桜まつり実行委員会(南陽市観光協会内) ☎0238-40-2002
舞鶴公園桜まつり	4/12(金) ～5/6(月)	酒田市	約100mに渡る桜並木32本を16基のライトでライトアップします。	舞鶴公園	酒田市八幡総合支所建設産業課 ☎0234-64-3115
新庄春まつり	4/20(土) ～5/5(日)	新庄市	4月下旬に見頃を迎える最上公園の桜、その時期に合わせて新庄春まつりと称してぼんぼりによるライトアップを行います。会場には出店も並び、お花見スポットとしておすすめです。	最上公園	新庄観光協会 ☎0233-22-2340
あつみ温泉温海川河畔桜ライトアップ	4月中旬 ～5月上旬 ※予定	鶴岡市	期間中の日没から午後11時頃まで毎日ライトアップをおこないます。川面にうつる桜は幻想的です。	あつみ温泉温海川河畔	あつみ観光協会 ☎0235-43-3547
愛宕山の桜ライトアップ	4/22(月) ～5/6(月)	最上町	200本のソメイヨシノや山桜が咲き誇る愛宕山。期間中には夜間ライトアップを実施し、幻想的な雰囲気が楽しめます。◎時間:19時～21時	愛宕山周辺	もがみ南部商工会 ☎0233-43-2184
キラリかたくり・水芭蕉まつり	4/27(土) ～5/6(月)	鶴岡市	キラリから徒歩10分ほどにある面積1haのかたくり園。水芭蕉園は車で10分ほどにあります。◎協力金:各200円(キラリにお支払いください)◎キラリでは、期間中山菜や地元農産物などを販売します。	温海川地区内	出羽街道 路乃茶屋「キラリ」 ☎0235-47-2588
第30回おぐに石楠花まつり	4/28(日) ～5/6(月)	小国町	小国町の春の一大イベント「おぐに石楠花まつり」。町内の愛好家の方々が丹精込めて育てたアズマシクナゲの鉢植えが道の駅「白い森おぐに」特設会場を彩ります。会場では出店が並ぶほか、山遊亭金太郎子供落語教室やキッズダンス、餅まきなどの楽しいイベントが開催されますので是非足をお運びください。	道の駅「白い森おぐに」特設会場	おぐに石楠花まつり実行委員会(小国町産業振興課内) ☎0238-62-2416
下田沢かたくり園開園	4月下旬 ～5月上旬	鶴岡市	県内でも有数の広さを誇るかたくり園。里山に春を告げるかたくりの花が見ごろを迎えます。◎場所:落合交差点(産直あさひグー)から大鳥方面へ13km(約20分)、吊り橋をわたるとかたくり園があります。(看板・のぼりあり)◎下田沢かたくり園を守る会の方々がお世話をしておりますので、生育環境を皆で守りましょう。◎開花期には、かたくり園そばに臨時駐車場を開設◎開園時には、のぼり旗を立てておりますので、目印にしてお越しください。	下田沢かたくり園	朝日庁舎産業建設課 ☎0235-53-2120
天童つつじの里まつり	5/1(水) ～5/20(月)	天童市	期間中は、つつじのライトアップや地元商店街によるイベントなどが行われます。	舞鶴山つつじ公園	天童市商工観光課 ☎023-654-1111

イベント名	日程	市町村	概要	場所	問い合わせ
第47回真室川梅まつり	5/4(土)	真室川町	梅まつりは春の訪れを喜ぶまつりです。 4/27(金)より灯籠での梅のライトアップがはじまり、5/4(金)には様々なステージイベントや地域グルメの出店、梅の里マラソンなどのイベントが行われます。 ◎灯ろうライトアップ期間 4/27(金)～5/6(日) ◎入場無料	真室川公園	第47回真室川梅まつり実行委員会事務局 (真室川町役場企画課内) ☎0233-62-2111
菜の花まつり	5/4(土) 5/5(日)	三川町	今年の菜の花まつりは2日間開催します。 5/4(土)は「菜の花ダンスフェスタ」をメインに、5/5(日)は菜の花むすめ撮影会や犬猫里親探し会のほか、「ルパンレッド&パトレン1号とあそぼう」を開催します。(キャラクターショーではありません)フードコーナーも充実で、ほかにもイベント盛りだくさんです。	三川町いろり火の里周辺	三川町観光協会 ☎0235-66-4656
薬師祭植木市	5/8(水) ～5/10(金)	山形市	日本三大植木市のひとつ。東北一の規模で約400年の歴史を誇ります。植木や露店、約400店舗が軒を連ね、多くの人で賑わいます。	薬師公園、薬師町通り、新築西通り、六日町通り他	薬師祭植木市実行委員会(山形商工会議所内) ☎023-622-4666
白つつじまつり	5/10(金) ～5/31(金)	長井市	「七兵衛つつじ」と呼ばれる樹齢約750年の古木群を含む3,000株が、約3.3haの園内に咲き誇り、まるで雪が降り積もったかのような一面純白の世界が広がります。	白つつじ公園	長井市観光協会 ☎0238-88-5279
川西ダリア園球根直売会	5/10(金) ～5/12(日)	川西町	川西ダリア園産のダリア球根を販売します。花の写真を見ながら好きなダリアの球根をお選びください。期間中はダリアの栽培講習会を開催します。	かわにし森のマルシェ	川西町観光協会 ☎0238-54-1515
第28回ふじの花まつり	5/11(土) 5/12(日)	鶴岡市	日本一の藤の花盆栽展をメインに、ミニコンサート、むかし話語り、呈茶、俳句大会、屋台、出店、働く車の展示などを行います。 藤の盆栽展では今年も地域の皆様が心を込めて育てていただいたいの藤の盆栽を約100鉢ほど出展いただきます。 ※藤の見頃期間5/3(金)～5/15(水)は藤島歴史公園の「大藤棚」ライトアップ、「藤棚」イルミネーションで「夜藤」をお楽しみいただけます。 ※5/12(日)にはオーガニックマルシェが藤島体育館北側芝生広場で開催されます。	藤島体育館、藤島歴史公園「Hisu花」	ふじの花まつり実行委員会 ☎0235-64-2229
さがえ春花物語つつじまつりイベントデー	5/19(日) ※前夜祭5/18(土)	寒河江市	つつじの最盛期に合わせたイベントデー。コンサートや、西村山のウまいもの出店やお客様の参加型ゲーム、大道芸人やご当地キャラも集まり、公園一帯が賑わいます。 前日5/18(土)には前夜祭も開催。ちょっと大人な音楽の響きに揺られて一味違った、つつじ園の夜をお楽しみください。 ※内容が変更になる場合があります。	寒河江公園つつじ園	寒河江市さくらんぼ観光課 ☎0237-86-2111
蔵王ペンション村オープンガーデン～山の春から初夏の庭～	5/19(日) ～6/30(日)	上山市	蔵王の山々に囲まれた各ペンションで自慢のお庭を公開しています。クレマチスやバラなど春から初夏の花を楽しむことができます。期間中は花苗・雑貨等の販売、ランチやカフェの営業も行っています。	蔵王ペンション村	ペンションステラ ☎023-679-2320
しゃくやくまつり	5/24(金) ～6/15(土)	南陽市	美人の代名詞でもある豪華絢爛な芍薬。南陽市の諏訪神社では、約100種、5000株の花が咲き誇ります。	南陽市諏訪神社	しゃくやく祭り実行委員会 ☎0238-49-2307
南陽のバラまつり	5月下旬 ～7月上旬	南陽市	340種、6000本のバラが段丘に咲き誇り、地形上、バラの季節には香りが立ち上がり、香りのバラ園とも言われています。	南陽市双松バラ園	南陽市観光協会 ☎0238-40-2002

イベント名	日程	市町村	概要	場所	問い合わせ
月山フラワートレッキング	6月～8月	西川町	月山は標高2,000mに満たない山ですが、日本海からの季節風をまともに受けるため3,000m以上の山でないと見られないような、たくさんの高山植物に出会えます。6月から7月に見られる、雪の傍らに高山植物の咲く様子は雪田植生と呼ばれ、学術的にも大変貴重な現象と言われています。見どころスポットは、姥ヶ岳山頂、そして、金姥、柴灯森、牛首、月山山頂にかけてのルート。晴天時には、姥ヶ岳や山頂から、遠く日本海まで望むことができます。	月山山麓	月山朝日ガイド協会 ☎0237-74-5130
バラまつり2019	6/1(土)～7/7(日)	村山市	世界各国の約750品種、2万株あまりのバラが咲き誇り、目で・香りで楽しめます。バラを使用したスイーツ・軽食もあるので、ぜひ味覚でもバラを堪能してみてください。	東沢バラ公園	村山市商工観光課 ☎0237-55-2111
さくらんぼの祭典	6/8(土)～6/30(日)	寒河江市	さくらんぼの旬となる6月から開催される一大イベント、「さくらんぼの祭典」。県内外からご当地キャラが大集合する「チェリンとあそぼう！2019」、8日(土)の夜には花火の打ち上げも実施。16日(日)には「第34回全国さくらんぼの種吹きとぼし大会」。ほかにも、クラフト作品を中心に全国から約90店舗が集まる青空市や、初夏の冷たい麺まつり、アウトドアのワークショップなど、毎週末イベントがあり、ボリュームたっぷりの祭典です！	道の駅寒河江チェリーランド、最上川ふるさと総合公園	寒河江四季のまつり実行委員会(寒河江市さくらんぼ観光課) ☎0237-86-2111
ひめさゆりウォーク	6/8(土)	川西町	東北有数の大古墳である下小松古墳群は、全国でも貴重なひめさゆりの群生地です。そんなひめさゆりの探索を含め、川西町の街並みで楽しんでいただけるコースを歩きます。	JR羽前小松駅集合	川西町まちづくり課 ☎0238-42-6668
あまるめ植木・金魚まつり	6/8(土)～6/12(水) 9時～19時 (最終日は18時まで)	庄内町	庄内町特産の振り袖金魚と呼ばれる「庄内金魚」や県内外の業者が集まり、季節の花々、苗、植木がたくさん出店されます。また、植木または金魚をお買い上げいただいた方を対象とした抽選会を開催します。さらに土、日曜日には会場内にバッテリーカーもやってきます。	余目ショッピングモール アピア南側駐車場	庄内町観光協会 ☎0234-42-2922
果樹王国ひがしねフェスティバル「さくらんぼ種飛ばしワールドグランプリ2019」	6/9(日)	東根市	さくらんぼ生産量日本一、さくらんぼの王様「佐藤錦」発祥の地である東根市で開催。「東根さくらんぼ」は、恵まれた自然環境と生産者の努力による品質の高さが評価され、国の地理的表示(GI)保護制度に登録。最高級のさくらんぼの種を飛ばし、その距離を競うユニークなイベントです。参加者には佐藤錦50gをプレゼントいたします。	東根市民体育館駐車場特設会場	さくらんぼ種飛ばし実行委員会事務局 ☎0237-41-1200
あつみ温泉ばら園まつり&おもてなし祭り	6/9(日)	鶴岡市	約90種3,000本の色とりどりのばらと、初夏のあつみ温泉を楽しむイベントです。	あつみ温泉ばら園 他	あつみ観光協会 ☎0235-43-3547
いいでどんでん平ゆり園オープン	6月上旬～7月下旬	飯豊町	東日本最大のゆり園がオープンします。7ha(東京ドーム4個分)の広大な敷地に、約50万本のゆりが咲き競う美しい花園です。ぜひお越しください！	飯豊町どんでん平ゆり園	どんでん平ゆり園 ☎0238-78-5587
満開に咲き誇る2万株のバラと羽州街道楯岡宿場町を歩く	6/15(土)	村山市	宿場町の面影をたどりながらの街並みと、美しい香りが広がる東沢バラ公園を散策します。	市内	(一社)村山市観光物産協会 ☎0237-53-1351
山辺町ラベンダー祭	6/15(土)～7/31(水)	山辺町	15,000㎡の敷地に約3,000株のラベンダーが咲き誇ります。定番のラベンダーソフトクリームのほか、ラベンダー石鹸やフラワーキャンドルなど多彩なグッズも販売されます。町特産品が当たる町内周遊スタンプラリーも実施されます。	玉虫沼農村公園かおりの広場	玉虫沼農村公園指定管理者 株式会社内外緑化 ☎023-666-2701



イベント名	日程	市町村	概要	場所	問い合わせ
長井あやめまつり	6/15(土) ～7/6(土)	長井市	3.3haの園内に500種100万本のあやめが咲き誇る、日本有数のあやめ公園です。「長井古種」と呼ばれる、長井でしか見ることのできない品種があります。	あやめ公園	長井市観光協会 ☎0238-88-5279
南陽市観光さくらんぼ園オープン	6月中旬～	南陽市	南陽市は山形県内でも有数の観光さくらんぼ園数を誇ります。「佐藤錦」「紅秀峰」など、たくさんの品種が栽培されています。市内には約30の観光さくらんぼ園があり、6月中旬から7月上旬にかけてさくらんぼ狩りを楽しむことができます。	市内観光さくらんぼ園	南陽市観光果樹振興会(南陽市商工観光課) ☎0238-40-8295
さくらんぼフェア	6月中旬 ※日付未定	高畠町	さくらんぼフェアは高畠町の道の駅で開催されます。たくさんのさくらんぼが楽しめる他、種飛ばし大会等のイベントも行われます。	道の駅たかはた	道の駅たかはた ☎0238-52-5433
あやめ大華展	6/21(金) ～6/23(日)	長井市	丸大扇屋を会場に、四流派の先生方によるあやめの生け花や、長井古種を展示します。	旧丸大扇屋	文教の杜ながい ☎0238-88-4151
日本一さくらんぼ祭り	6/22(土) 6/23(日)	山形市	祭りのコンセプトは『すこだまつながる、山形。(すこだま=山形弁で「すごいたくさん」の意)』。祭りを通して、全国に向けて山形から“元気”を発信していきます。流しさくらんぼをはじめ「山形のさくらんぼ」にちなんだ盛りだくさんのイベントが開催されます。	文翔館前 山形市七日町大通り	日本一さくらんぼ祭り 実行委員会事務局 (公益社団法人山形 県観光物産協会) ☎023-647-2333
置賜公園ハーブガーデンフェア2019	6/22(土)～ 7/15(月)	川西町	約100種類ものハーブが香る置賜公園ハーブガーデン。フェア期間中は、毎日開催するハーブの摘み取りやクラフト体験はもちろん、ハーブの寄せ植えや料理教室などのワークショップや、町内飲食店のハーブ限定メニューなど、楽しめるイベントが盛り沢山です。	置賜公園ハーブ ガーデン	川西町観光協会 ☎0238-54-1515
村木沢あじさい祭り	6/30(日) ～7/21(日)	山形市	村木沢地区にある出塩文殊堂の参道で、約40種類、2,500株のあじさいを楽しむことができます。	山形市村木沢・出 塩文殊堂	村木沢地区振興会・ 同実行委員会 ☎023-643-2050
櫛引さくらんぼまつり	6月下旬	鶴岡市	さくらんぼ販売のほか、〇×クイズなどのイベントを予定しています。	産直あぐり内特設 会場など	櫛引観光協会 ☎0235-57-3921 産直あぐり ☎0235-57-3300

## ●プロスポーツ試合情報(県内版)

チーム名	日程	大会名	概要	場所	問い合わせ
モンテディオ山形	5/5(日) 16:00～	2019明治 安田生命 J2リーグ	VS ファジアーノ岡山	NDソフトスタジアム 山形(山形県総合 運動公園内)	(株)モンテディオ山形 ☎023-666-8882
モンテディオ山形	5/12(日) 14:00～	2019明治 安田生命 J2リーグ	VS ジェフユナイテッド千葉	NDソフトスタジアム 山形(山形県総合 運動公園内)	(株)モンテディオ山形 ☎023-666-8882
モンテディオ山形	5/26(日) 14:00～	2019明治 安田生命 J2リーグ	VS ツエーゲン金沢	NDソフトスタジアム 山形(山形県総合 運動公園内)	(株)モンテディオ山形 ☎023-666-8882
モンテディオ山形	6/2(日) 14:00～	2019明治 安田生命 J2リーグ	VS 鹿児島ユナイテッドFC	NDソフトスタジアム 山形(山形県総合 運動公園内)	(株)モンテディオ山形 ☎023-666-8882
モンテディオ山形	6/15(土) 19:00～	2019明治 安田生命 J2リーグ	VS 水戸ホーリーホック	NDソフトスタジアム 山形(山形県総合 運動公園内)	(株)モンテディオ山形 ☎023-666-8882
モンテディオ山形	6/29(土) 19:00～	2019明治 安田生命 J2リーグ	VS 柏レイソル	NDソフトスタジアム 山形(山形県総合 運動公園内)	(株)モンテディオ山形 ☎023-666-8882

## ●山形交響楽団演奏会(県内版)

演奏会名	日程	市町村	概要	場所	問い合わせ
第277回定期演奏会	5/11(土) 19:00～ 5/12(日) 15:00～	山形市	阪哲朗常任指揮者就任記念 シューマン &ブラームス…ドイツのカペルマイスター 阪が凱旋！現代最高のヴィルトゥオーゾ 横山、山響定期初登場！ 指揮：阪 哲朗 ピアノ：横山 幸雄	山形テルサホール	山響チケットサービス ☎023-625-2204
ユアタウンコンサート 2019 村山公演	5/25(土) 14:00～	村山市	常任指揮者 阪が地元音楽家と紡ぐオペラ の世界&「大地の祈り」 指揮：阪 哲朗 ソプラノ：齊藤 智子 吹奏楽：楯岡中学校吹奏楽部 合唱：村山混声合唱団「フェブリエ」、村山 市女声コーラス	村山市民会館 大 ホール	山響チケットサービス ☎023-625-2204
第278回定期演奏会	6/8(土) 19:00～ 6/9(日) 15:00～	山形市	ウィーン・フィル首席ファゴット奏者デル ヴォーのモーツァルト！空を舞うラヴェル &ロシア管弦楽曲の色彩感。 指揮：飯森 範親 ファゴット：ソフィー・デルヴォー	山形テルサホール	山響チケットサービス ☎023-625-2204
アランフェスカフェコ ンサート～Vol.31～	6/15(土) 19:00～	山形市	昔懐かしい「純喫茶」の面影を残すカフエ レストラン「アランフェス」を会場に開催さ れるコンサート。ケーキセット付き！ トロンボーン：篠崎 唯 ピアノ：Shinonome 西塔	カフェレストラン ア ランフェス	カフェレストラン ア ランフェス ☎023-643-7722
Tea time Classic Concert 2019	6/16(日) 14:30～ 6/23(日) 14:30～	上山市	初夏のオープンガーデンに合わせて開催 されるピアノコンサート。約1時間の間、爽 やかな音色に身をゆだね「初夏の庭」とと もにお楽しみください。お茶とケーキ付き。 ピアノ：Shinonome 西塔 トロンボーン：篠崎 唯 ※6/23(日)はピアノソロ・コンサートになり ます	蔵王ペンション あつぷる	-